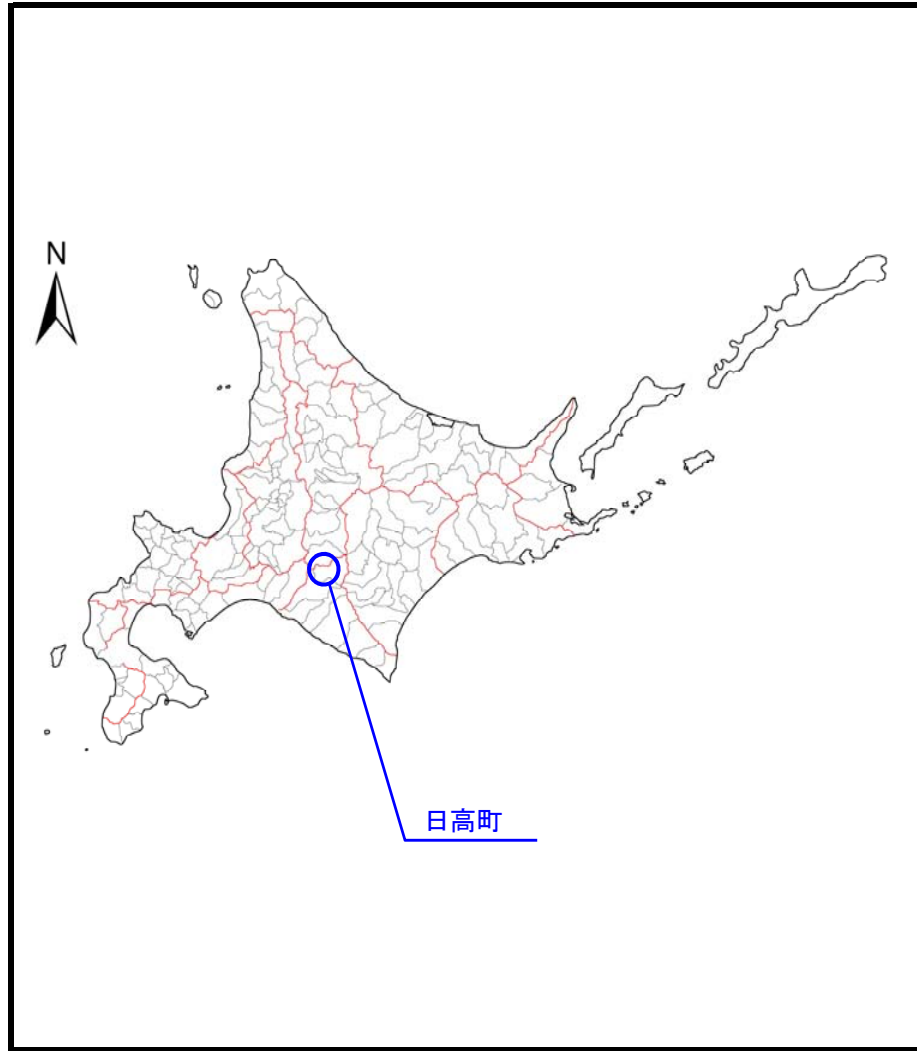
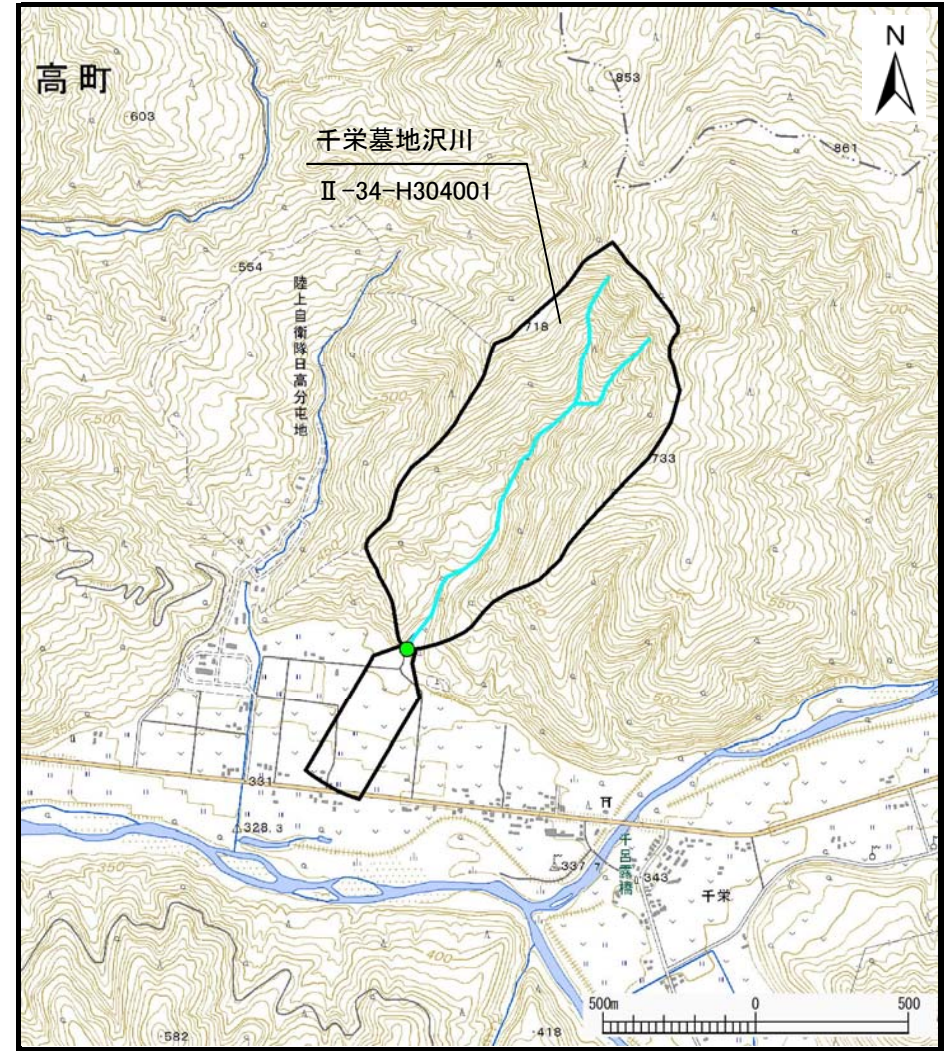


土砂災害警戒区域等の指定の公示に係る図書（その1）



概況図



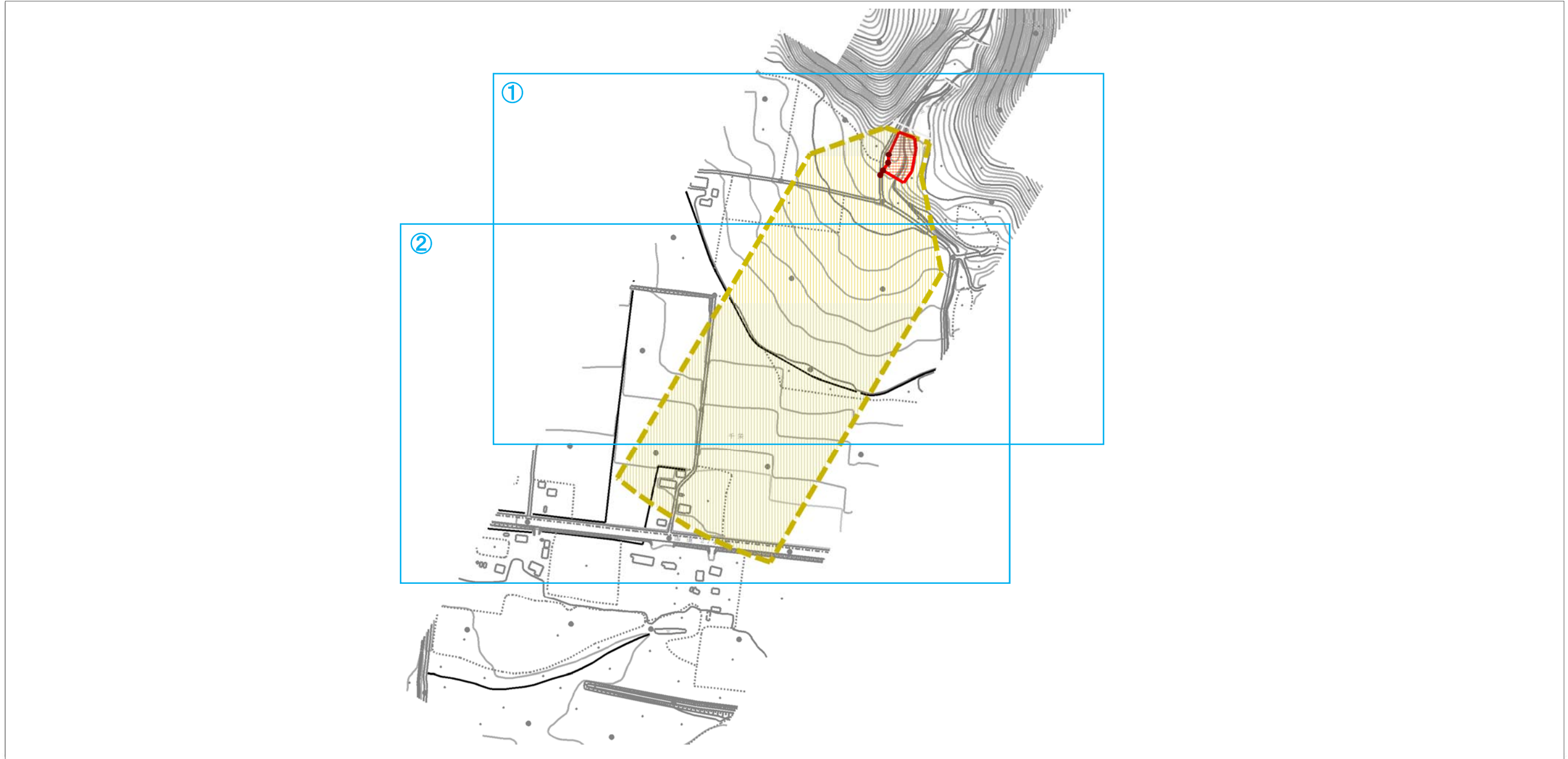
位置図 (1/25,000)

様式-1 (土)
土砂災害警戒区域・土砂災害特別警戒区域 位置図

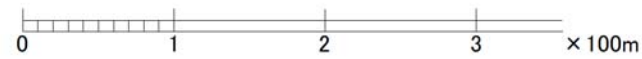
自然現象の種類	土石流
溪流番号	II-34-H304001
溪流名	千栄墓地沢川
所在地	沙流郡日高町字千栄

この地図は、国土地理院長の承認を得て、同院発行の電子地形図25000を複製したものである。(承認番号 令元情複 第853号) なお、第三者がさらに複製する場合には、国土地理院の長の承認を得なければならない。

土砂災害警戒区域等の指定の公示に係る図書（その2）



インデックス



様式-2 (土)

土砂災害警戒区域・土砂災害特別警戒区域
区域図

土砂災害防止法施行令第二条の基準に該当する区域

土砂災害防止
法施行令第三
条の基準に該
当する区域

土砂の高さが1mを超える場合、土石等の
移動による力が50kN/m²を超える区域

土砂の高さが1mを超える場合、土石等の
移動による力が50kN/m²以下の区域

それ以外の区域



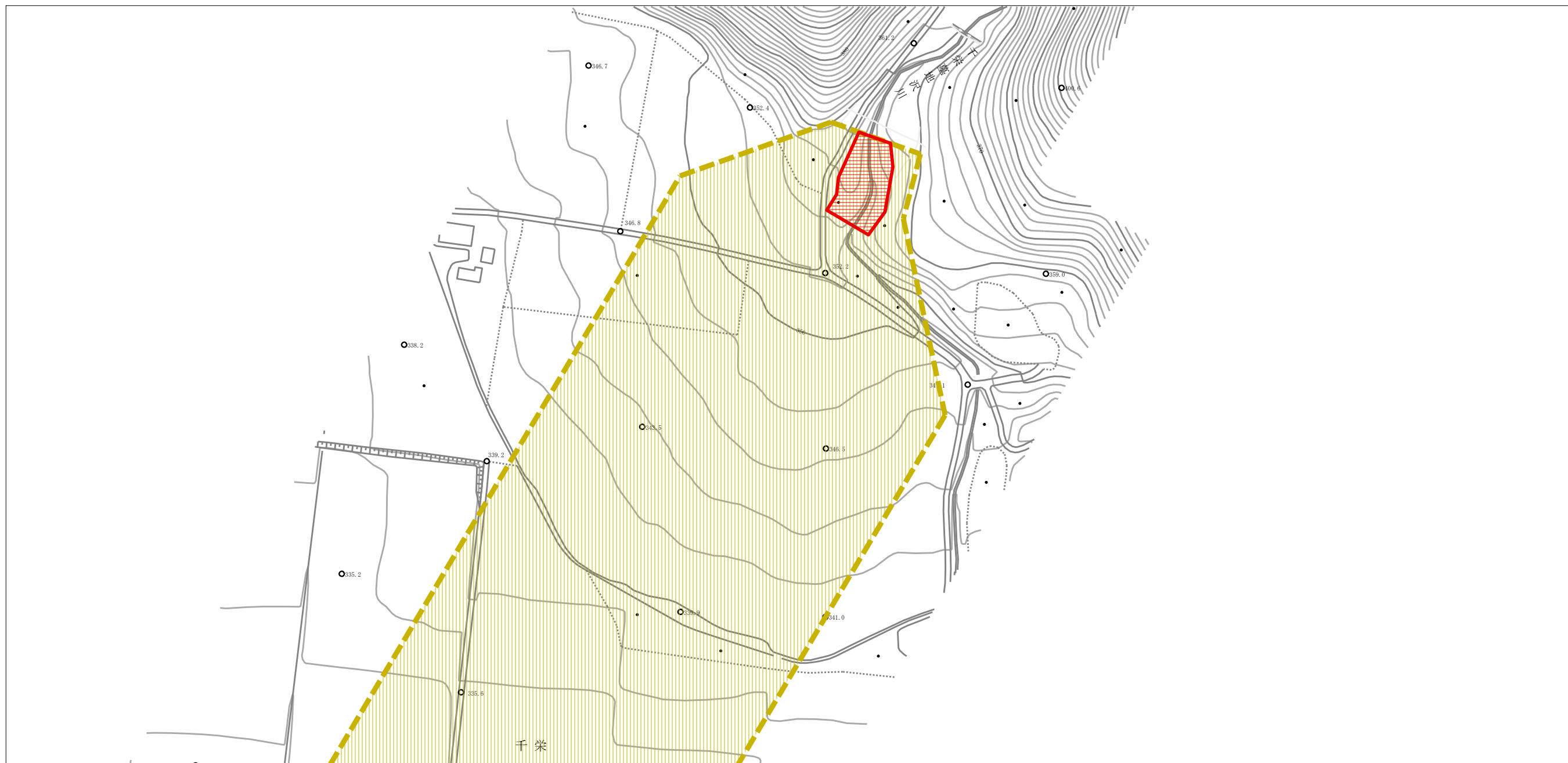
N



縮尺
1:5,000

自然現象 の種類	土石流	溪流番号	II-34-H304001
告示番号		溪流名	千栄墓地沢川
告示年月日		所在地	沙流郡日高町字千栄

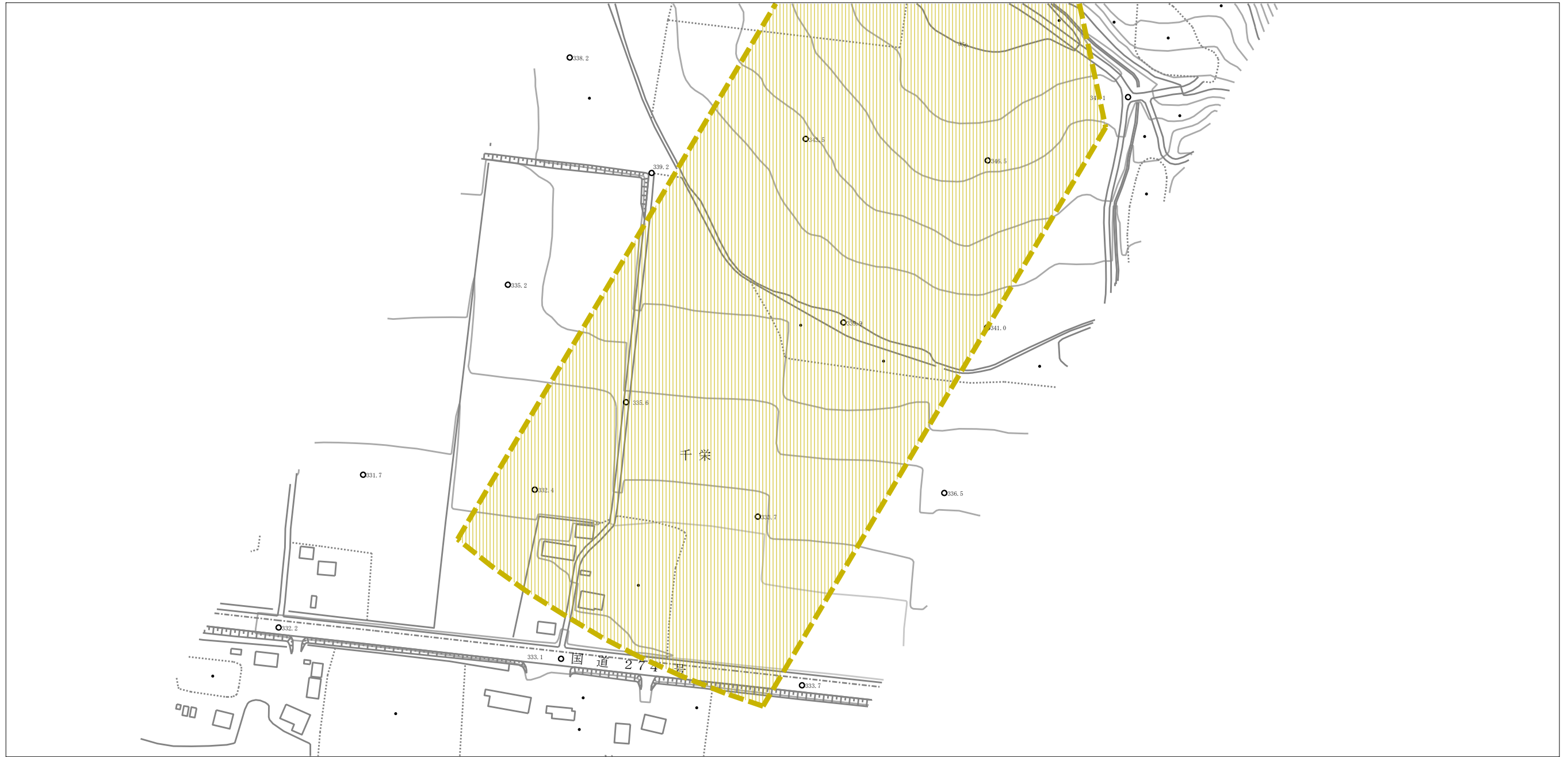
土砂災害警戒区域等の指定の公示に係る図書（その2）



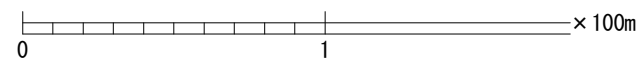
インデックス内(1)

様式-2 (土) 土砂災害警戒区域・土砂災害特別警戒区域 区域図	土砂災害防止法施行令第二条の基準に該当する区域		N 縮尺 1:2,500	自然現象の種類	土石流	溪流番号	II-34-H304001
	土砂災害防止法施行令第三条の基準に該当する区域			告示番号		溪流名	千栄墓地沢川
	それ以外の区域			告示年月日		所在地	沙流郡日高町字千栄

土砂災害警戒区域等の指定の公示に係る図書（その2）



インデックス内(2)



様式-2 (土)

土砂災害警戒区域・土砂災害特別警戒区域
区域図

土砂災害防止法施行令第二条の基準に該当する区域

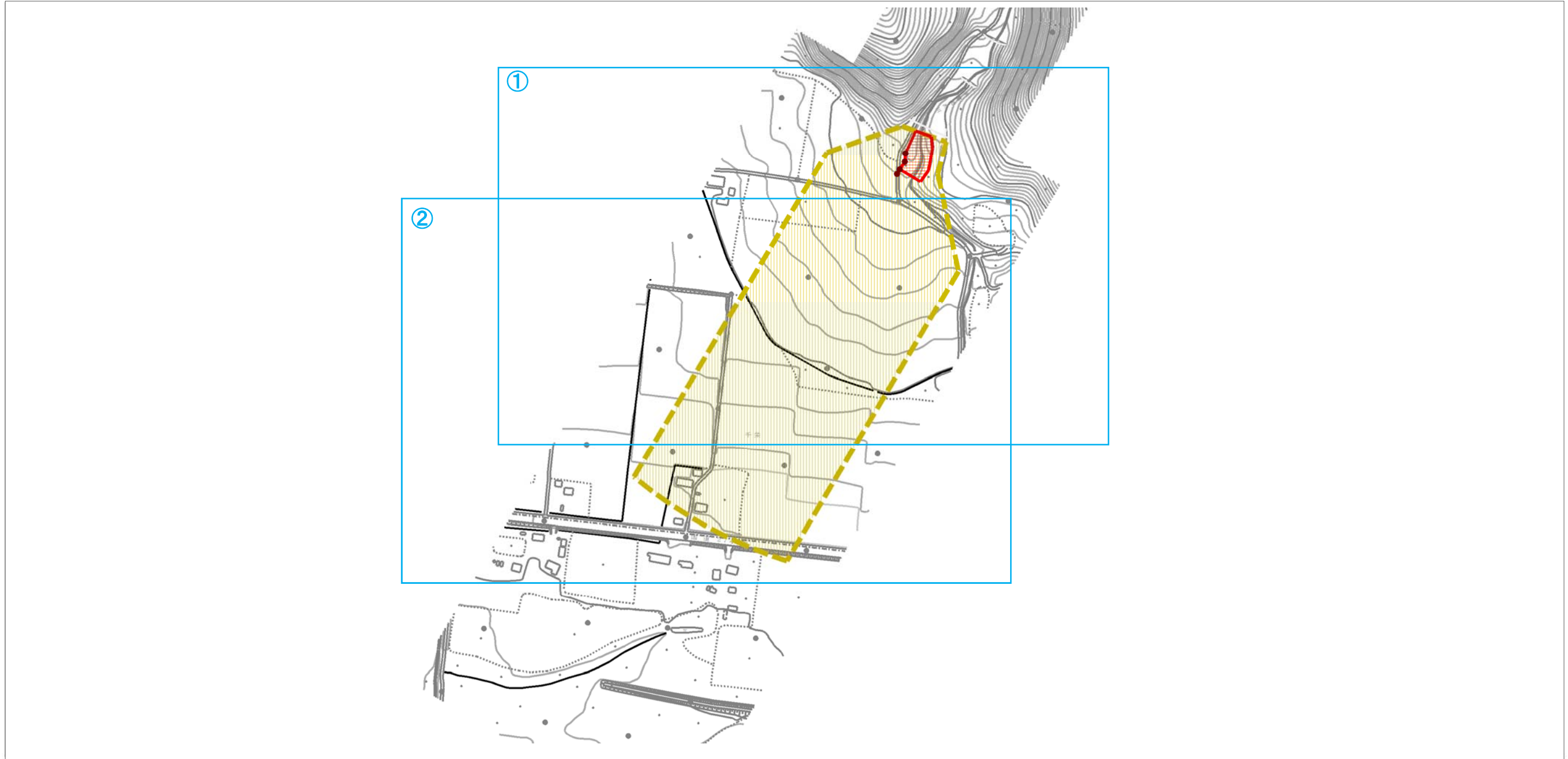
土砂災害防止法施行令第三条の基準に該当する区域
 土石流の高さが1mを超える場合、土石等の移動による力が50kN/m²を超える区域
 土石流の高さが1mを超える場合、土石等の移動による力が50kN/m²以下の区域
 それ以外の区域



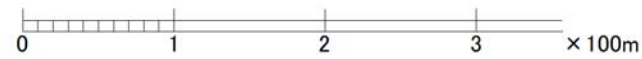
縮尺
1:2,500

自然現象の種類	土石流	溪流番号	II-34-H304001
告示番号		溪流名	千栄墓地沢川
告示年月日		所在地	沙流郡日高町字千栄

土砂災害警戒区域等の指定の公示に係る図書（その2-1）



インデックス



様式-2 (土)

土砂災害警戒区域・土砂災害特別警戒区域
区域図

土砂災害防止法施行令第二条の基準に該当する区域

土砂災害防止
法施行令第三
条の基準に該
当する区域

土砂の高さが1mを超える場合、土石等の
移動による力が50kN/m²を超える区域

土砂の高さが1mを超える場合、土石等の
移動による力が50kN/m²以下の区域

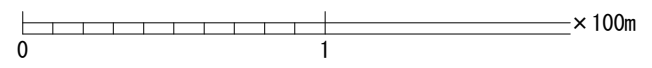
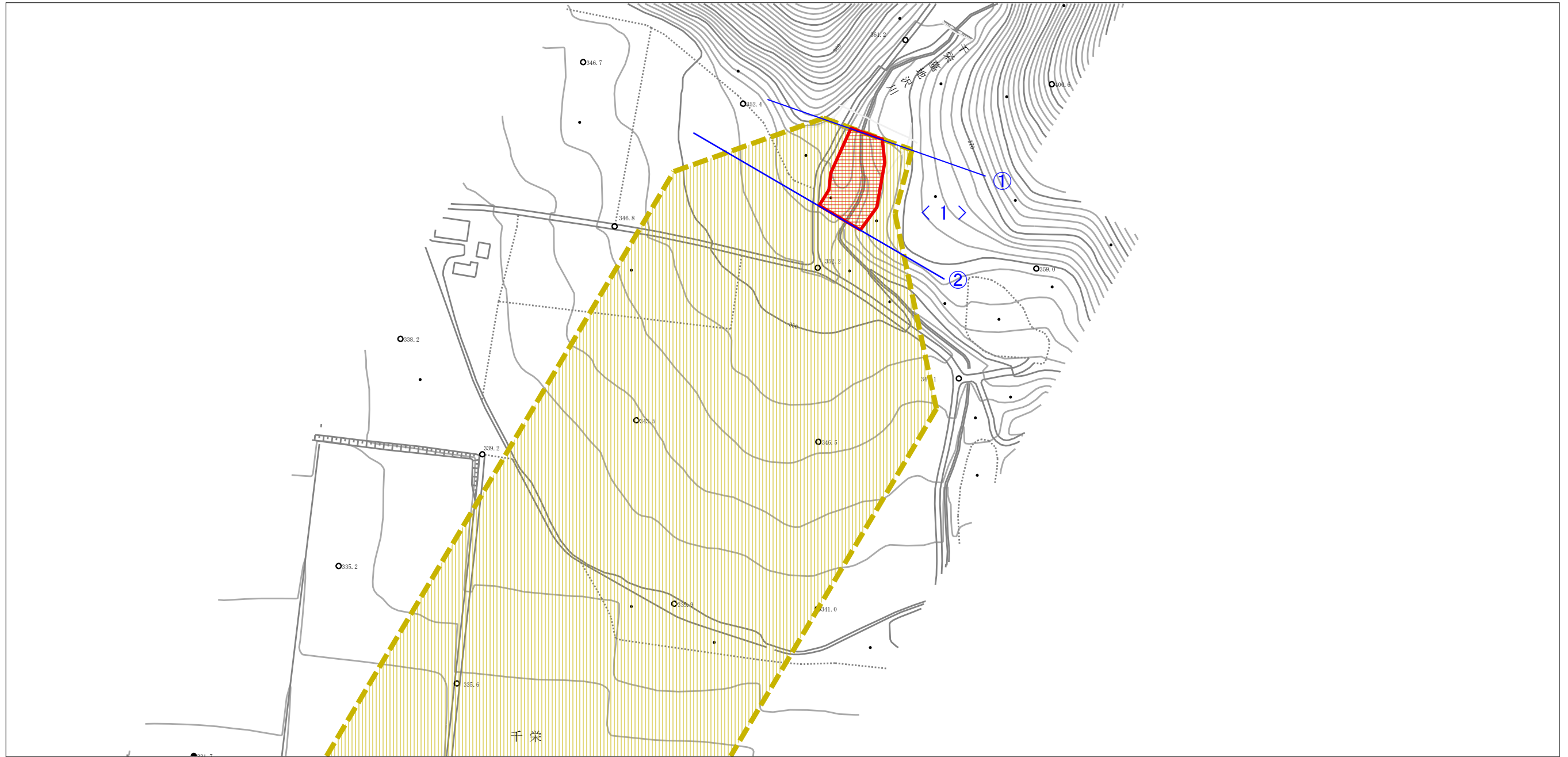
それ以外の区域



縮尺
1:5,000

自然現象 の種類	土石流	溪流番号	II-34-H304001
告示番号		溪流名	千栄墓地沢川
告示年月日		所在地	沙流郡日高町字千栄

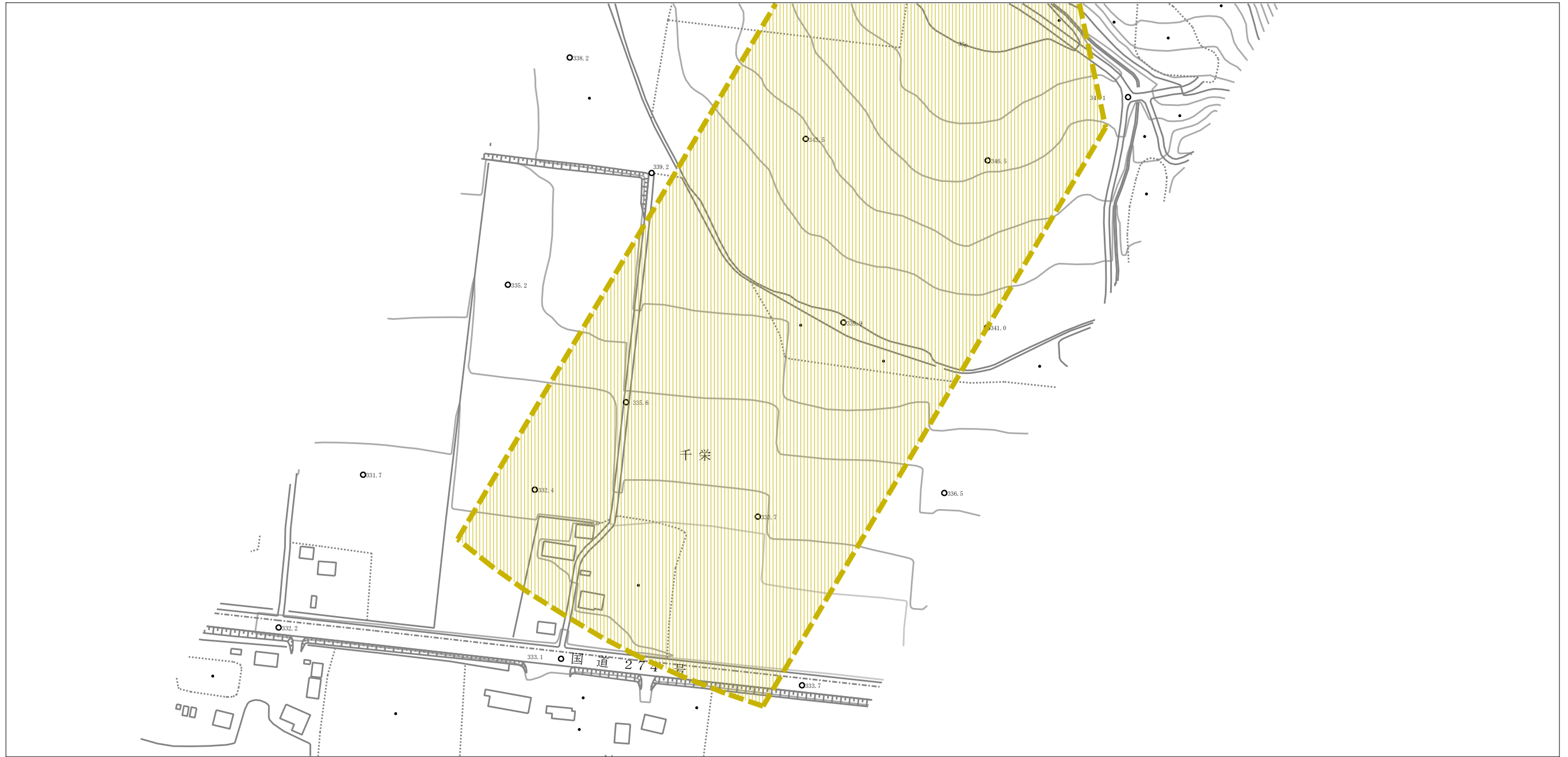
土砂災害警戒区域等の指定の公示に係る図書（その2-1）



インデックス内(1)

様式-2 (土) 土砂災害警戒区域・土砂災害特別警戒区域 区域図	土砂災害防止法施行令第二条の基準に該当する区域		N 縮尺 1:2,500	自然現象の種類	土石流	溪流番号	II-34-H304001
	土砂災害防止法施行令第三条の基準に該当する区域			告示番号		溪流名	千栄墓地沢川
	それ以外の区域			告示年月日		所在地	沙流郡日高町字千栄

土砂災害警戒区域等の指定の公示に係る図書（その2-1）



インデックス内(2)



様式-2 (土)

土砂災害警戒区域・土砂災害特別警戒区域
区域図

土砂災害防止法施行令第二条の基準に該当する区域



自然現象
の種類

土石流

溪流番号

II-34-H304001

土砂災害防止
法施行令第三
条の基準に該
当する区域

土石流の高さが1mを超える場合、土石等の
移動による力が50kN/m²を超える区域



縮尺
1:2,500

告示番号

溪流名

千栄墓地沢川

土石流の高さが1mを超える場合、土石等の
移動による力が50kN/m²以下の区域



告示年月日

所在地

沙流郡日高町字千栄

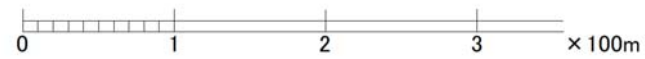
それ以外の区域



参考資料 (その3)



インデックス



参考資料	土砂災害防止法施行令第二条の基準に該当する区域		N 縮尺 1:5,000	自然現象の種類	土石流	渓流番号	II-34-H304001
	土砂災害防止法施行令第三条の基準に該当する区域			告示番号		渓流名	千栄墓地沢川
	それ以外の区域			告示年月日		所在地	沙流郡日高町字千栄




参考資料 (その3)



インデックス内(1)

0 1 × 100m

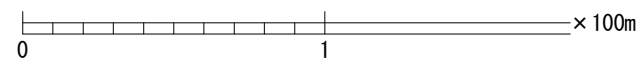
参考資料

土砂災害防止法施行令第二条の基準に該当する区域		N 縮尺 1:2,500	自然現象の種類	土石流	溪流番号	II-34-H304001
土砂災害防止法施行令第三条の基準に該当する区域			告示番号		溪流名	千栄墓地沢川
それ以外の区域			告示年月日		所在地	沙流郡日高町字千栄




参考資料 (その3)



インデックス内(2)



参考資料

土砂災害防止法施行令第二条の基準に該当する区域		N 縮尺 1:2,500	自然現象の種類	土石流	溪流番号	II-34-H304001
土砂災害防止法施行令第三条の基準に該当する区域			告示番号		溪流名	千栄墓地沢川
それ以外の区域			告示年月日		所在地	沙流郡日高町字千栄

土石流区域調査

様式3-3(1) 危害のおそれのある土地等の調査等

調査年度 令和元年度

溪流の位置 地 形 概 要	溪流番号 II-34-H304001	溪流名 千栄墓地沢川	所在地 沙流郡日高町字千栄															
流域面積(km ²) 0.68																		
危害のおそれのある土地等の調査	危害のおそれのある土地の状況		土地の面積 94,048 m²															
	土 地 利 用	道 路 ○	水 路 ×	池 沼 ×	宅 地 ○	農 地 ○	山 林 ○	備 考										
	人 家 戸 数	戸数 1	内訳(世帯数1/1 事業所0)															
	公 共 施 設 等 の 状 況	J R(m)	0		私 鉄(m)	0		高 速 道 路(m)	0		国 道(m)	60		都 道 府 県 道(m)	0			
		市 町 村 道(m)	180		そ の 他 道 路(m)	0		河 川(m)	0		橋 梁(基)	0						
	公 共 的 建 物 要 配 慮 者 利 用 施 設	公共的建物全施設数			0			内、要配慮者利用施設			0							
		建物番号	種 類	構 造	施 設 数	名 称			建物番号	種 類	構 造	施 設 数	名 称					
著しい危害のおそれのある土地の状況		土地の面積 1,375 m²																
土 地 利 用	道 路 ×	水 路 ×	池 沼 ×	宅 地 ×	農 地 ×	山 林 ○	備 考											
人 家 戸 数	全戸数	0		木造戸数	0		非木造戸数	0		構造不明戸数	0							
公 共 施 設 等 の 状 況	J R(m)	0		私 鉄(m)	0		高 速 道 路(m)	0		国 道(m)	0		都 道 府 県 道(m)	0				
	市 町 村 道(m)	0		そ の 他 道 路(m)	0		河 川(m)	0		橋 梁(基)	0							
公 共 的 建 物 要 配 慮 者 利 用 施 設	公共的建物全施設数			0			内、要配慮者利用施設			0								
	建物番号	種 類	構 造	施 設 数	名 称			建物番号	種 類	構 造	施 設 数	名 称						
警戒避難体制に関する調査	地域防災計画への記載の有無	無		自主防災組織の有無		無		計器設置の有無		無								
	最寄の雨量計の位置等	所在地		沙流郡日高町本町東1-297-29		名称		日高(気象)		管理者	気象庁 室蘭地方気象台		緯 度	42° 52' 36"		経 度	142° 26' 30"	
	基準雨量の設定の有無	有		警戒基準	日高町地域防災計画(H28.7修正)に準拠				避難基準	日高町地域防災計画(H28.7修正)に準拠		発生基準	記載なし					
	予警報等情報伝達システムの有無	有		整備状況等	日高町地域防災計画(H28.7修正)に準拠													
	避難路の設定の有無	無		避難場所	千栄会館			位置	沙流郡日高町字千栄107-1		建築構造	木造						
	住民への防災情報周知状況	日高町地域防災計画(H28.7修正)p-69~70、p-73~74による			その他													
	防災訓練等の実施状況	日高町地域防災計画(H28.7修正)p-69による																

土石流区域調査書

様式3-3(2) 危害のおそれのある土地等の調査等

調査年度 令和元年度

溪流の位置	溪流番号	II-34-H304001	溪流名	千栄墓地沢川	所在地	沙流郡日高町字千栄
-------	------	---------------	-----	--------	-----	-----------

関係諸法令の指定状況

主に災害の防止に関する事項			
法律名	法規制区域・地区	有無	備考
砂防法	砂防指定地	無	
地すべり等防止法	地すべり防止区域	無	
急傾斜地の崩壊による災害の防止に関する法律	急傾斜地崩壊危険区域	無	
森林法	保安林	有	土砂流出防備補ア輸H15.4.25道告第765号 民 土砂流出防備保安林S35.1.18農告第14号
	保安施設地区	無	
建築基準法	災害危険区域	無	
宅地造成等規制法	宅地造成工事規制区域	無	

主に土地の現状に関する事項			
法律名	法規制区域・地区	有無	備考
統計法	人口集中地区	無	

主に建築や開発の動向に関する事項			
法律名	法規制区域・地区	有無	備考
都市計画法	市街化区域	無	
	市街化調整区域	無	
	未線引き区域	無	
	準都市計画区域	無	
離島振興法	離島振興対策実施地域	無	
過疎地域自立促進特別措置法	過疎地域	無	
総合保養地域整備法	特定地域	無	
自然公園法	国立公園	無	
	国定公園	無	
	都道府県立自然公園	無	
都市緑地法	特別緑地保全地区	無	
自然環境保全法	原生自然環境保全地域	無	
	自然環境保全地域特別地区	無	