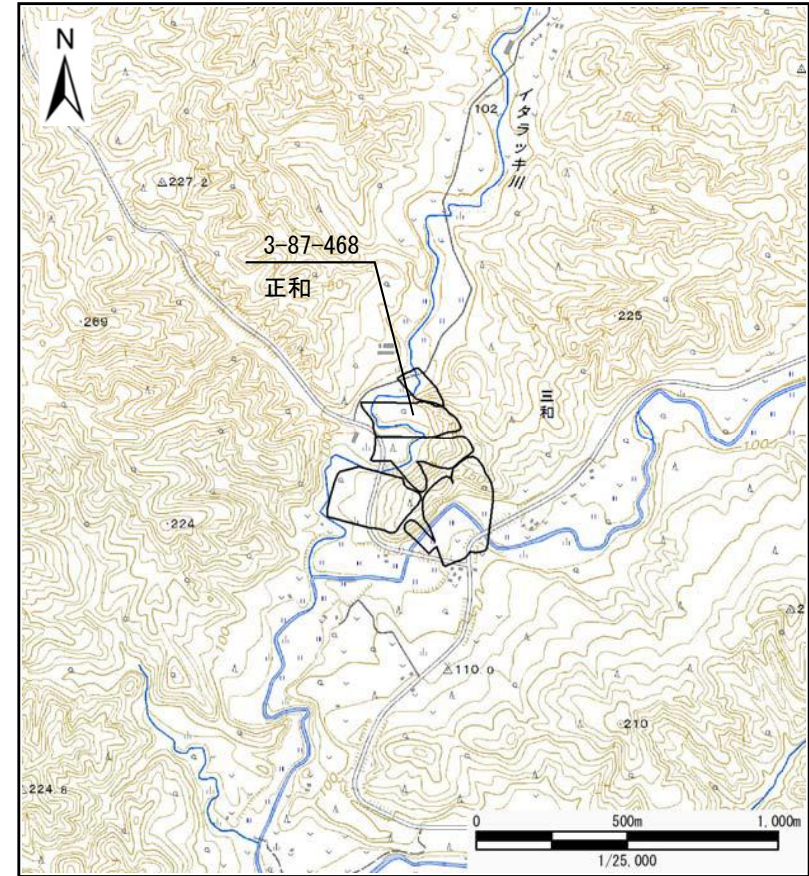
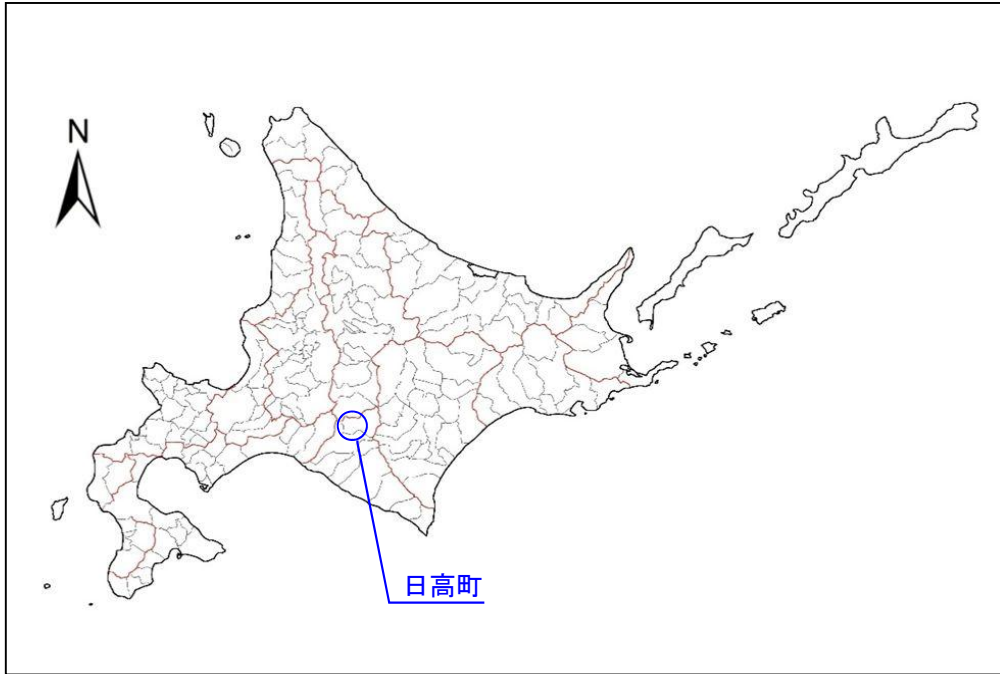


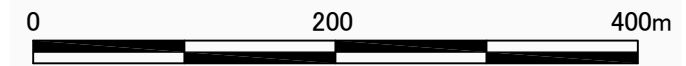
土砂災害警戒区域等の指定の公示に係る図書（その1）



様式－1(地) 土砂災害警戒区域・土砂災害特別警戒区域 位置図	自然現象の種類	地すべり
	箇所番号	3-87-468
	箇所名	正和
	地すべり区域名	
	所在地	沙流郡日高町字正和・字三和

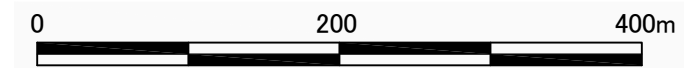
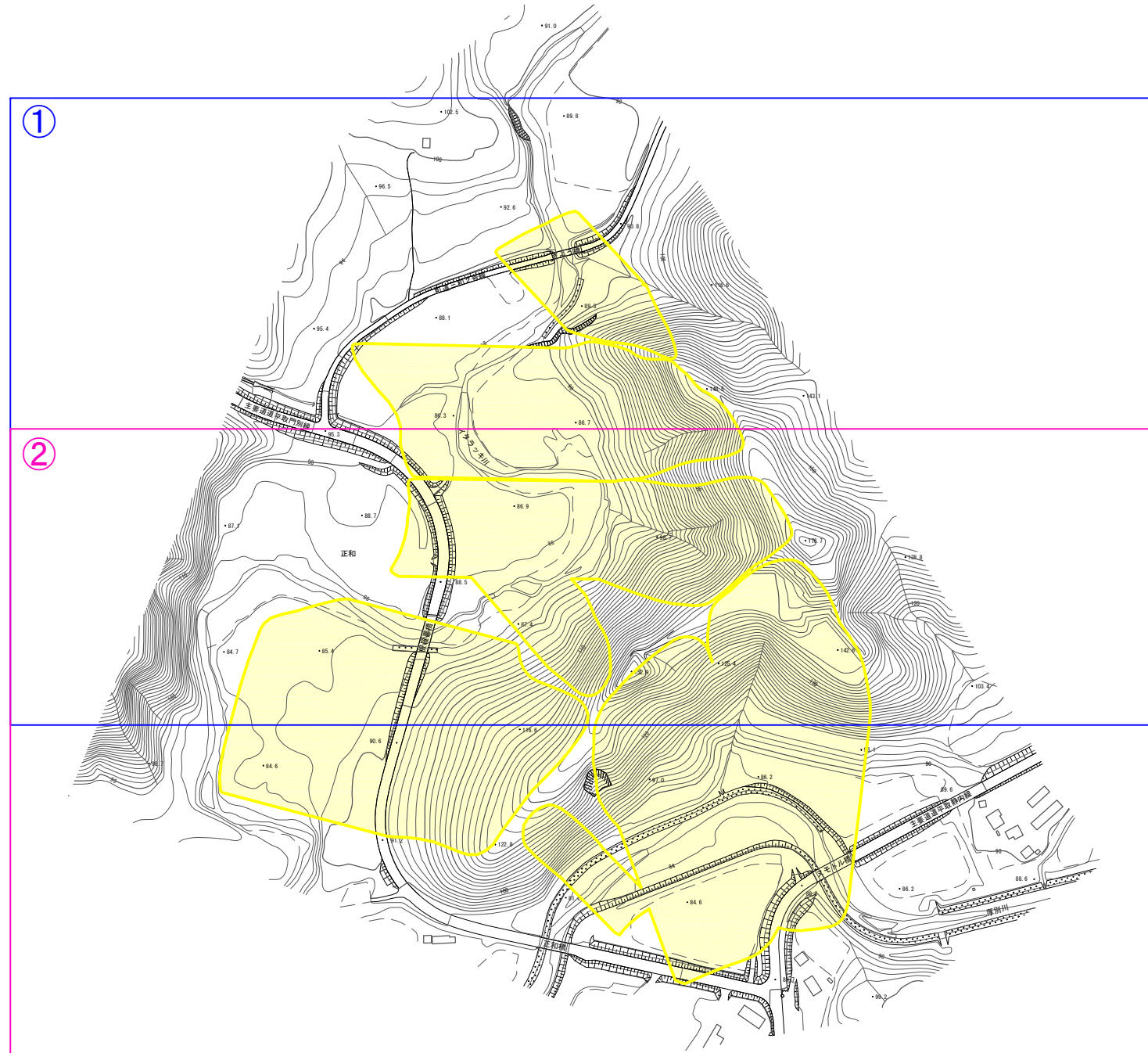
「この地図は、国土地理院長の承認を得て、同院発行の電子地形図25000を複製したものである。
 (承認番号 令元情複、第853号)」なお、第三者がさらに複製する場合には、国土地理院の長の承認を得なければならない。

土砂災害警戒区域等の指定の公示に係る図書（その2）



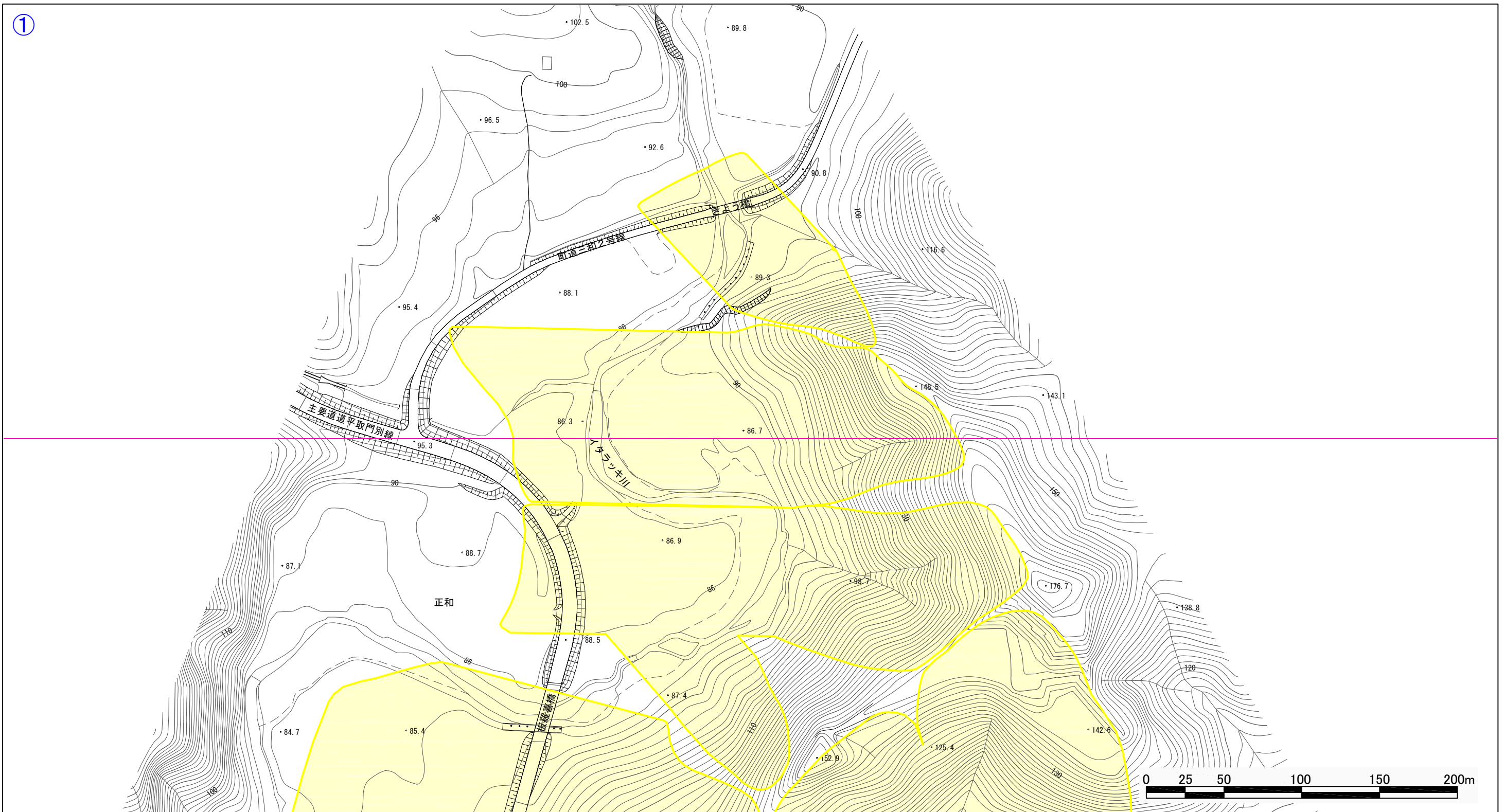
様式-2(地) 土砂災害警戒区域・土砂災害特別警戒区域図	土砂災害防止法施工令第二条の 基準に該当する区域		N 	自然現象 の種類	地すべり	箇所番号	3-87-468	箇所名	正和
	土砂災害防止法施工令第三条の 基準に該当する区域			縮尺 1:5,000	告示番号		地すべり区域名		
					告示年月日		所在地	沙流郡日高町字正和・字三和	

土砂災害警戒区域等の指定の公示に係る図書（その2）



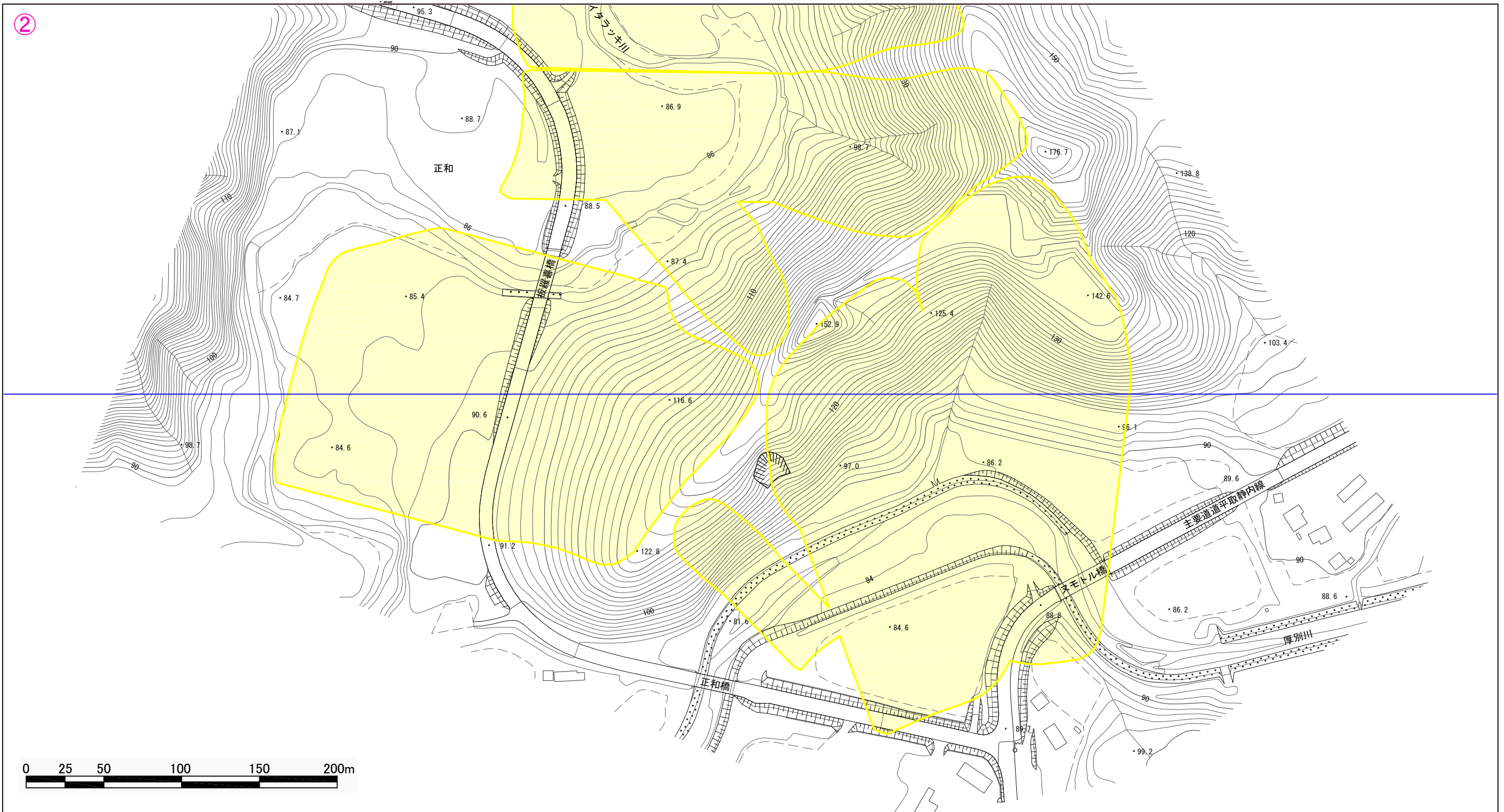
様式-2(地) 土砂災害警戒区域・土砂災害特別警戒区域図	土砂災害防止法施工令第二条の 基準に該当する区域		N 	自然現象 の種類	地すべり	箇所番号	3-87-468	箇所名	正和
	土砂災害防止法施工令第三条の 基準に該当する区域			縮尺 1:5,000	告示番号		地すべり区域名		
					告示年月日		所在地	沙流郡日高町字正和・字三和	

土砂災害警戒区域等の指定の公示に係る図書（その2）



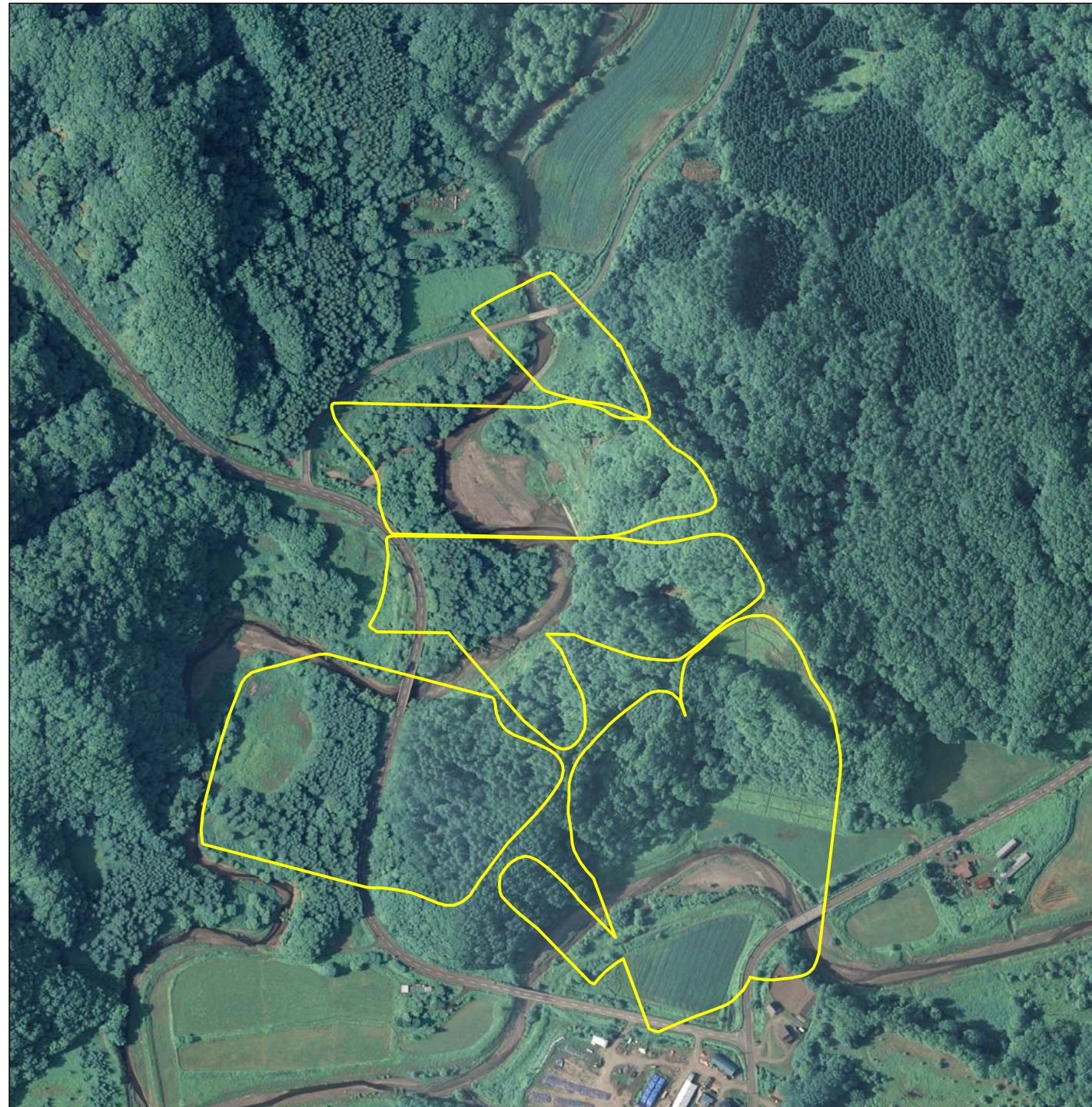
様式-2(地) 土砂災害警戒区域・土砂災害特別警戒区域図	土砂災害防止法施工令第二条の 基準に該当する区域		N  縮尺 1:2,500	自然現象 の種類	地すべり	箇所番号	3-87-468	箇所名	正和	
	土砂災害防止法施工令第三条の 基準に該当する区域			告示番号	告示年月日	地すべり区域名	所在地	沙流郡日高町字正和・字三和		
	(This row is empty in the original image)									

土砂災害警戒区域等の指定の公示に係る図書（その2）



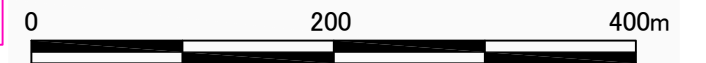
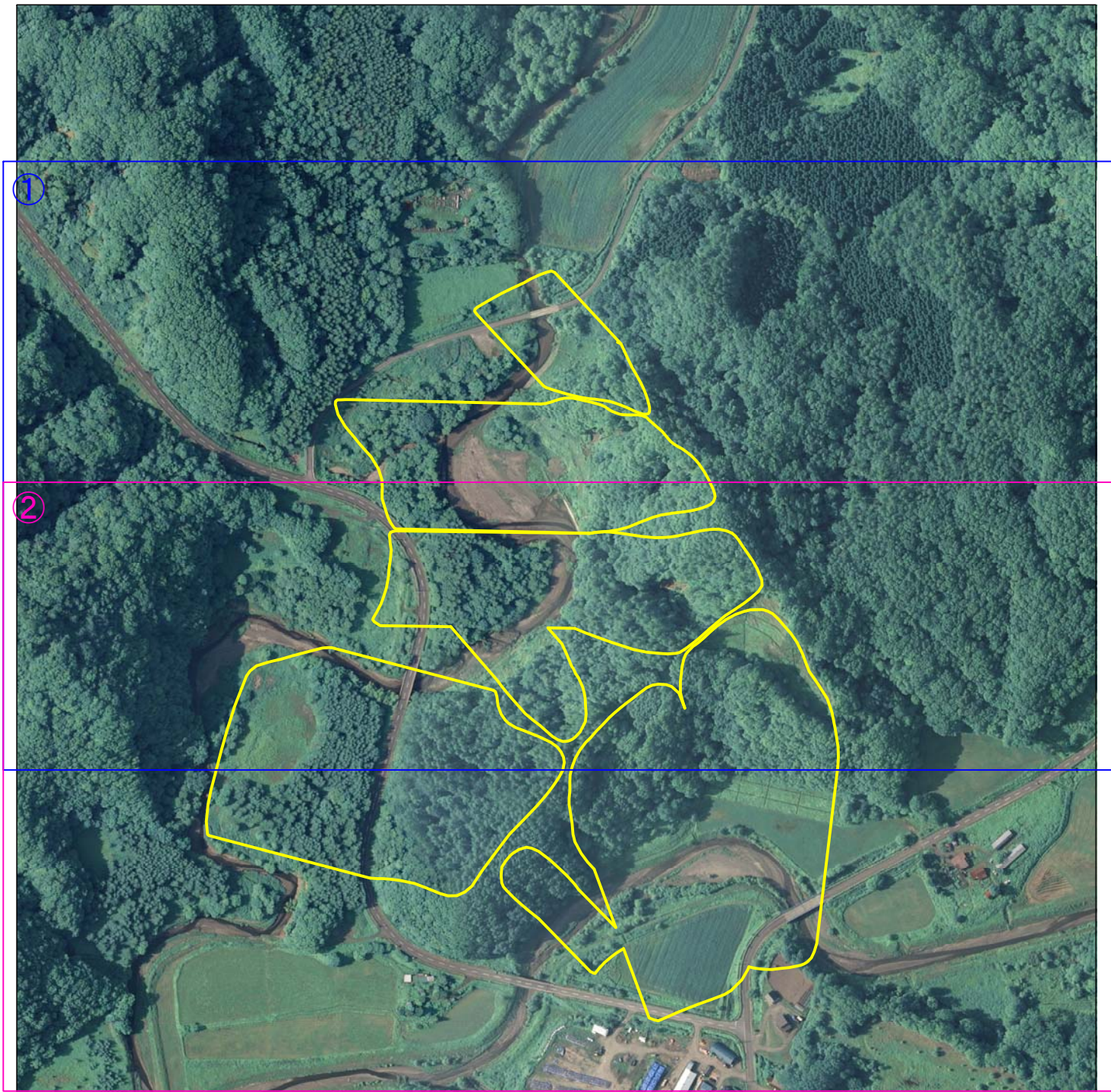
様式-2(地) 土砂災害警戒区域・土砂災害特別警戒区域図	土砂災害防止法施工令第二条の 基準に該当する区域		N 	自然現象 の種類	地すべり	箇所番号	3-87-468	箇所名	正和
	土砂災害防止法施工令第三条の 基準に該当する区域			縮尺 1:2,500	告示番号		地すべり区域名		
					告示年月日		所在地	沙流郡日高町字正和・字三和	

土砂災害警戒区域等の指定の公示に係る図書（その4）



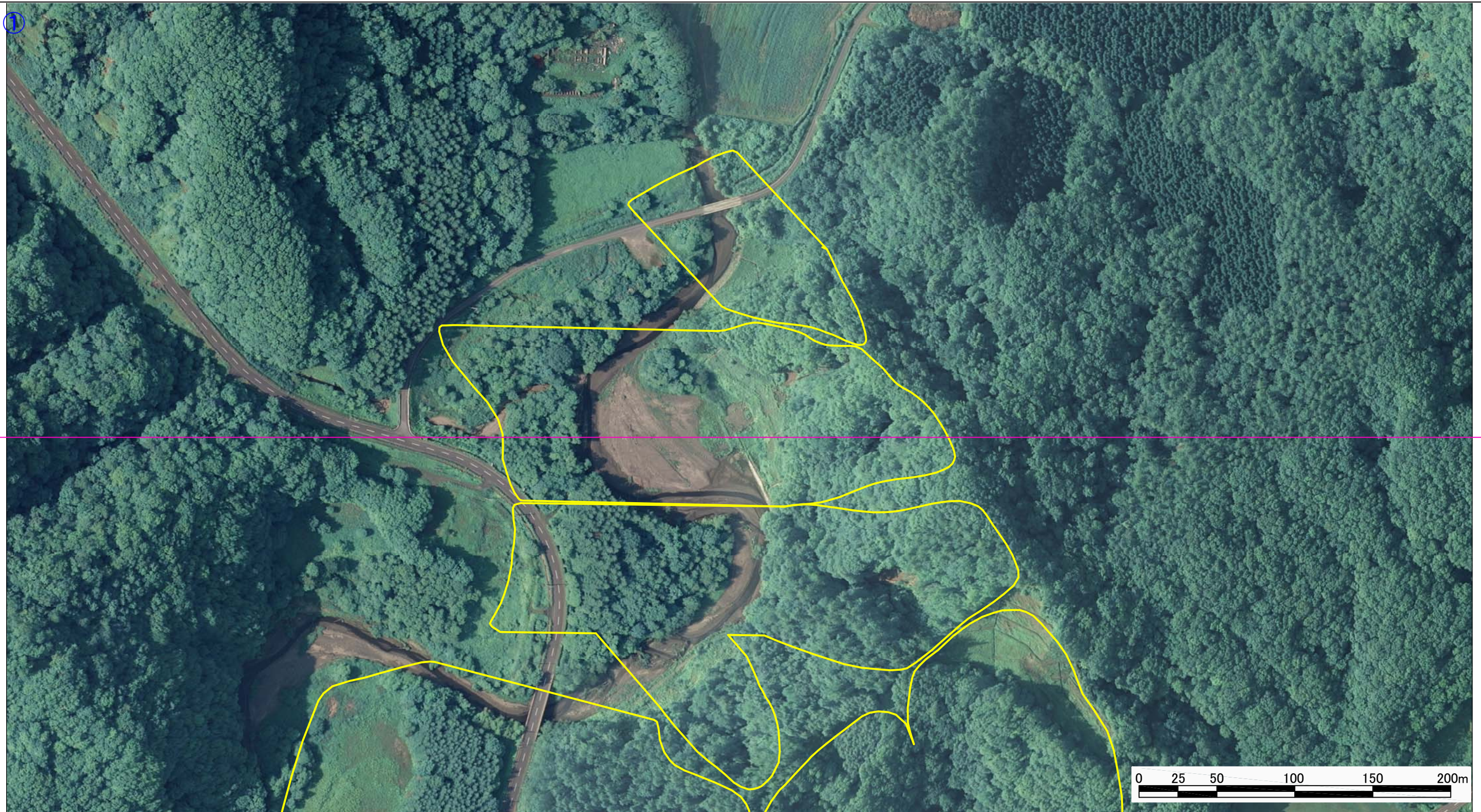
様式-4(地) 土砂災害警戒区域・土砂災害特別警戒区域図	土砂災害防止法施工令第二条の 基準に該当する区域		N 	自然現象 の種類	地すべり	箇所番号	3-87-468	箇所名	正和
	土砂災害防止法施工令第三条の 基準に該当する区域			縮尺 1:5,000	告示番号		地すべり区域名		
					告示年月日		所在地	沙流郡日高町字正和・字三和	

土砂災害警戒区域等の指定の公示に係る図書（その4）



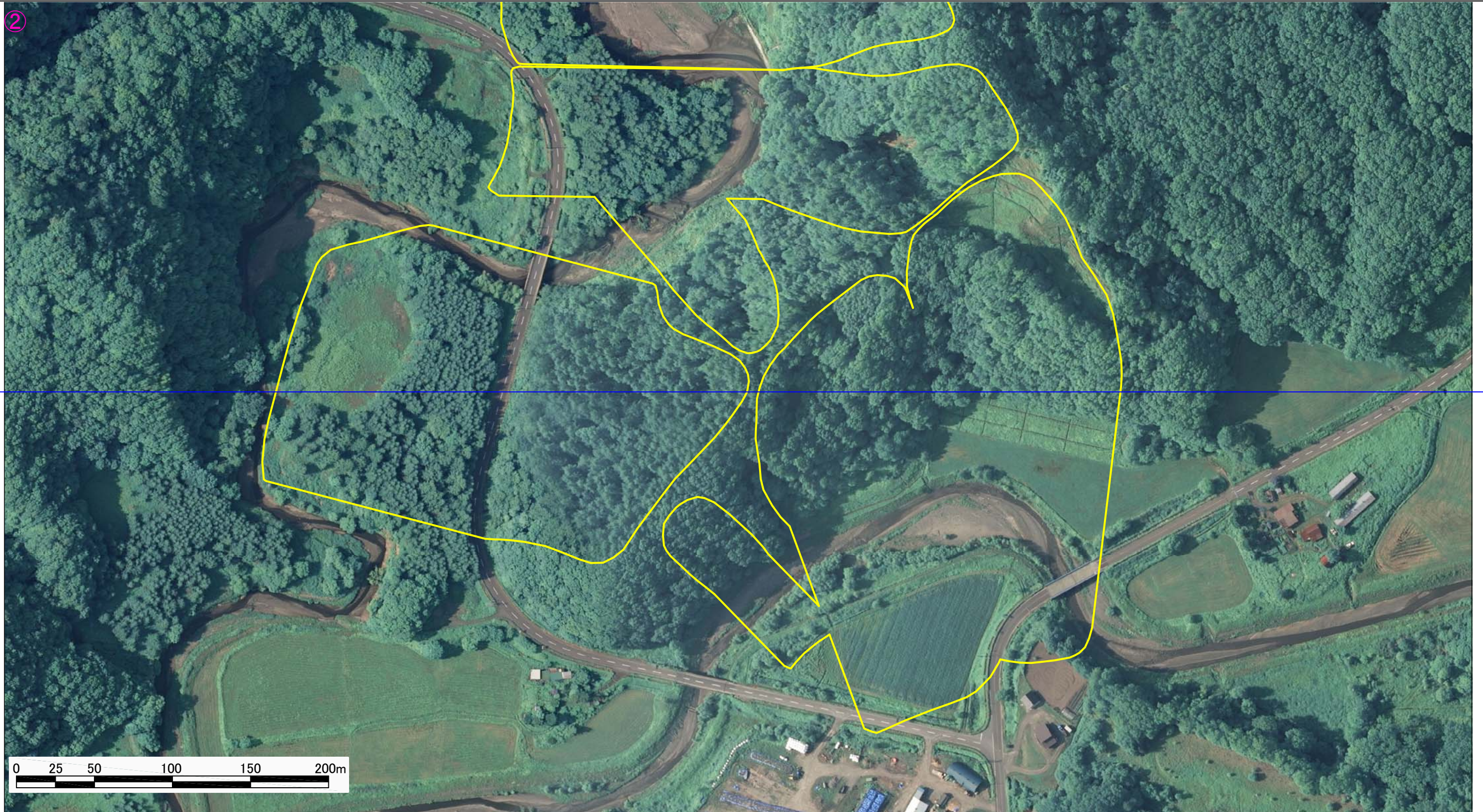
様式-4(地) 土砂災害警戒区域・土砂災害特別警戒区域図	土砂災害防止法施工令第二条の 基準に該当する区域		N 	自然現象 の種類	地すべり	箇所番号	3-87-468	箇所名	正和
	土砂災害防止法施工令第三条の 基準に該当する区域			縮尺 1:5,000	告示番号		地すべり区域名		
					告示年月日		所在地	沙流郡日高町字正和・字三和	

土砂災害警戒区域等の指定の公示に係る図書（その4）



様式-4(地) 土砂災害警戒区域・土砂災害特別警戒区域図	土砂災害防止法施工令第二条の 基準に該当する区域		N 	自然現象 の種類	地すべり	箇所番号	3-87-468	箇所名	正和
	土砂災害防止法施工令第三条の 基準に該当する区域			縮尺 1:2,500	告示番号		地すべり区域名		
					告示年月日		所在地	沙流郡日高町字正和・字三和	

土砂災害警戒区域等の指定の公示に係る図書（その4）



様式-4(地) 土砂災害警戒区域・土砂災害特別警戒区域図	土砂災害防止法施工令第二条の 基準に該当する区域		N 	自然現象 の種類	地すべり	箇所番号	3-87-468	箇所名	正和
	土砂災害防止法施工令第三条の 基準に該当する区域			縮尺 1:2,500	告示番号		地すべり区域名		
					告示年月日		所在地	沙流郡日高町字正和・字三和	