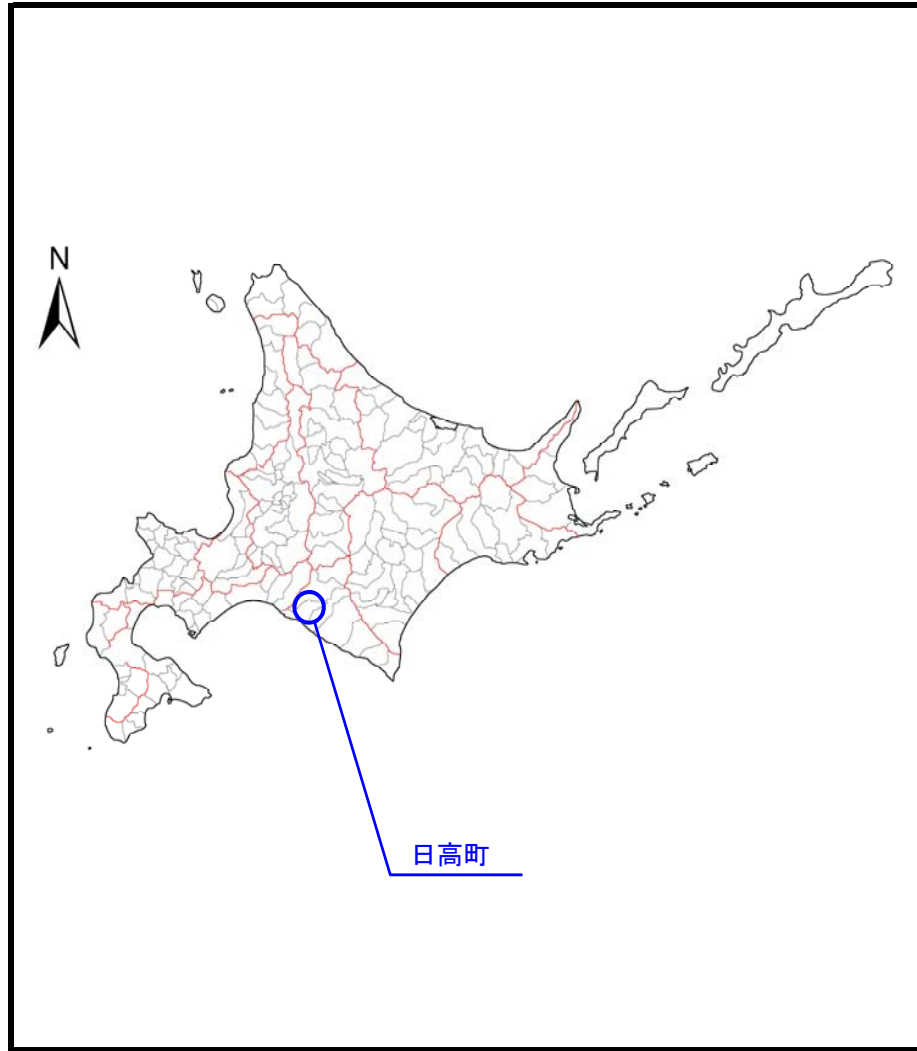
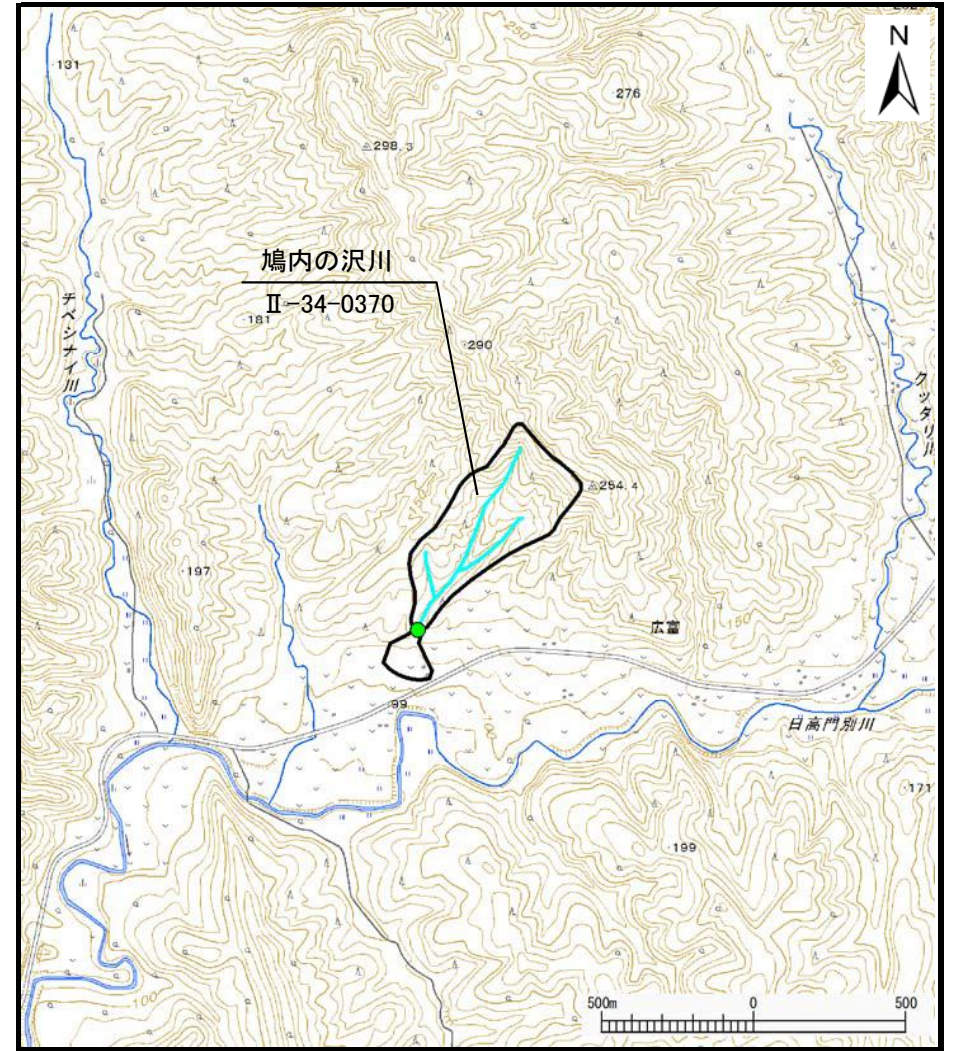


土砂災害警戒区域等の指定の公示に係る図書（その1）



概況図



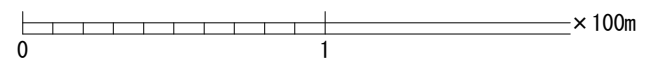
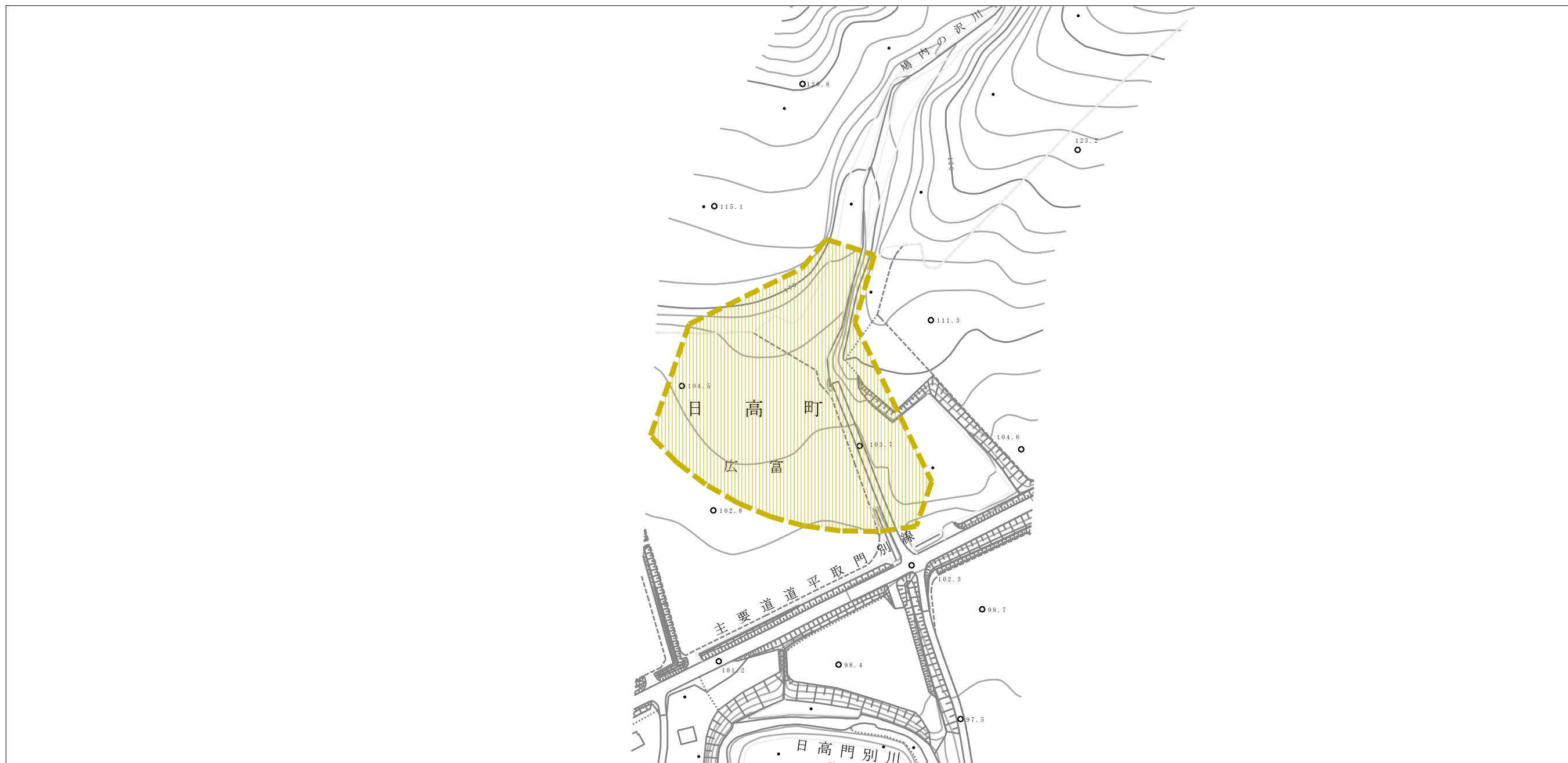
位置図 (1/25,000)

様式-1 (土)
土砂災害警戒区域・土砂災害特別警戒区域 位置図

自然現象の種類	土石流
溪流番号	Ⅱ-34-0370
溪流名	鳩内の沢川
所在地	沙流郡日高町字広富

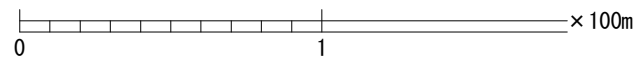
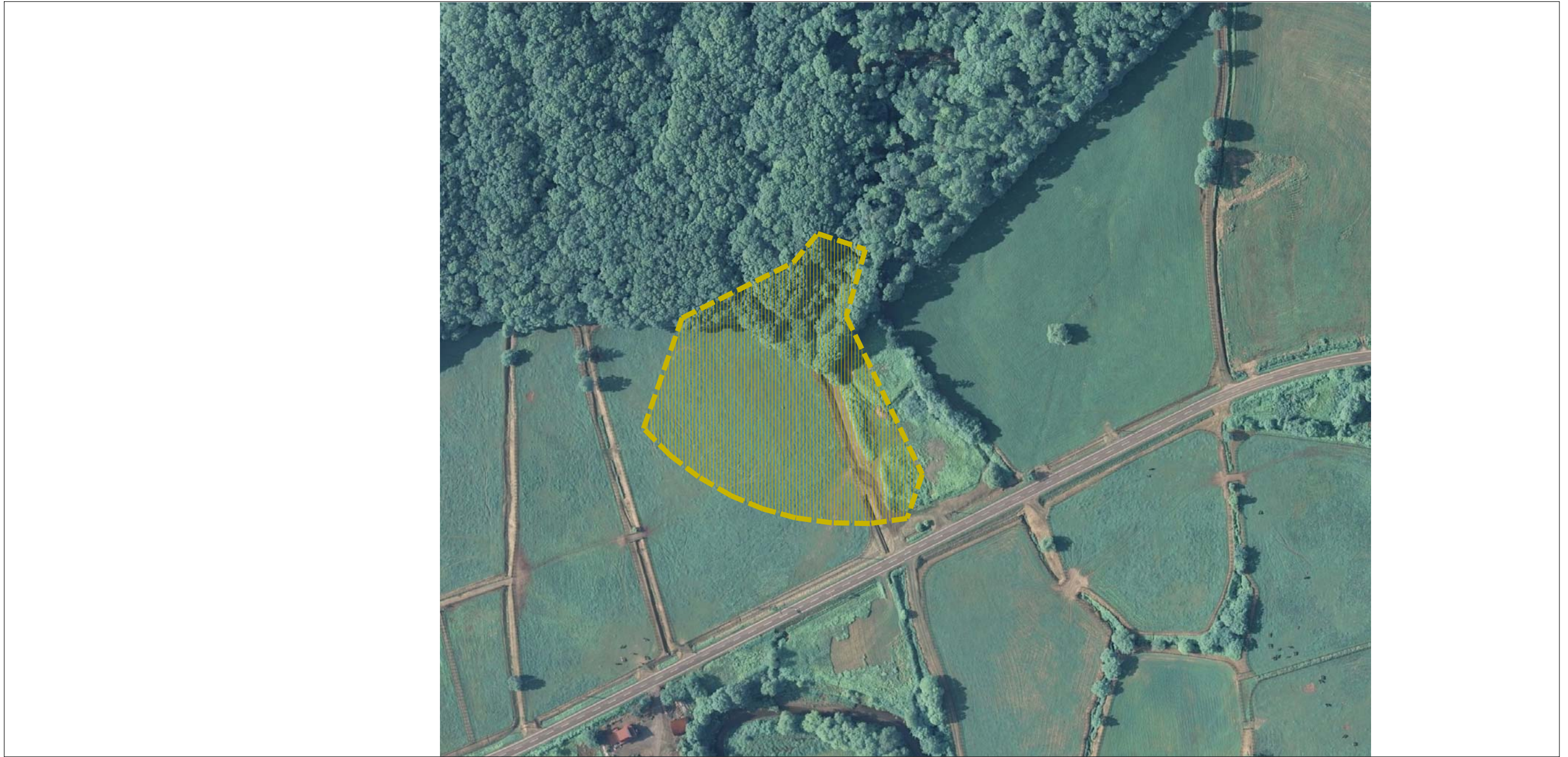
この地図は、国土地理院長の承認を得て、同院発行の電子地形図25000を複製したものである。(承認番号 令元情複 第853号) なお、第三者がさらに複製する場合には、国土地理院の長の承認を得なければならない。

土砂災害警戒区域等の指定の公示に係る図書（その2）



様式-2 (土) 土砂災害警戒区域・土砂災害特別警戒区域 区域図	土砂災害防止法施行令第二条の基準に該当する区域		N 縮尺 1:2,500	自然現象の種類	土石流	溪流番号	II-34-0370
	土砂災害防止法施行令第三条の基準に該当する区域			告示番号		溪流名	鳩内の沢川
	それ以外の区域			告示年月日		所在地	沙流郡日高町字広富

参考資料 (その3)



参考資料	土砂災害防止法施行令第二条の基準に該当する区域		N 縮尺 1:2,500	自然現象の種類	土石流	溪流番号	II-34-0370
	土砂災害防止法施行令第三条の基準に該当する区域			告示番号		溪流名	鳩内の沢川
	それ以外の区域			告示年月日		所在地	沙流郡日高町字広富

土石流区域調査書

様式3-3(1) 危害のおそれのある土地等の調査等

調査年度 令和元年度

溪流の位置 地 形 概 要	溪流番号 流域面積(km ²)	II-34-0370 0.17	溪流名 鳩内の沢川	所在地 沙流郡日高町字広富														
危害のおそれのある土地等の調査	危害のおそれのある土地の状況		土地の面積 16,640 m ²															
	土 地 利 用	道 路 ×	水 路 ×	池 沼 ×	宅 地 ×	農 地 ○	山 林 ○	備 考										
	人 家 戸 数	0 戸																
	公 共 施 設 等 の 状 況	J R(m)	0		私 鉄(m)	0		高 速 道 路(m)	0		国 道(m)	0						
		市町村道(m)	0		その他道路(m)	0		河 川(m)	0		橋 梁(基)	0						
	公 共 的 建 物 要 配 慮 者 利 用 施 設	公共的建物全施設数			0		内、要配慮者利用施設			0								
		建物 番号	種 類	構 造	施 設 数	名 称			建物 番号	種 類	構 造	施 設 数	名 称					
著しい危害のおそれのある土地の状況		土地の面積 0 m ²																
土 地 利 用	道 路 ×	水 路 ×	池 沼 ×	宅 地 ×	農 地 ×	山 林 ×	備 考											
人 家 戸 数	全戸数	0		木造戸数	0		非木造戸数	0		構造不明戸数	0							
公 共 施 設 等 の 状 況	J R(m)	0		私 鉄(m)	0		高 速 道 路(m)	0		国 道(m)	0							
	市町村道(m)	0		その他道路(m)	0		河 川(m)	0		橋 梁(基)	0							
公 共 的 建 物 要 配 慮 者 利 用 施 設	公共的建物全施設数			0		内、要配慮者利用施設			0									
	建物 番号	種 類	構 造	施 設 数	名 称			建物 番号	種 類	構 造	施 設 数	名 称						
警戒避難体制に関する調査	地域防災計画への記載の有無	無		自主防災組織の有無		無		計器設置の有無		無								
	最寄の雨量計の位置等	所在地		新冠郡新冠町新和156		名称		新和(気象)		管理者	気象庁 室蘭地方気象台		緯 度	42° 32' 36"		経 度	142° 20' 00"	
	基準雨量の設定の有無	有		警戒基準	日高町地域防災計画(H28.7修正)に準拠				避難基準	日高町地域防災計画(H28.7修正)に準拠		発生基準	記載なし					
	予警報等情報伝達システムの有無	有		整備状況等	日高町地域防災計画(H28.7修正)に準拠													
	避難路の設定の有無	無		避難場所	広富生活館・山村研修センター		位置	沙流郡日高町字広富96-1		建築構造	非木造							
	住民への防災情報周知状況	日高町地域防災計画(H28.7修正)p-69～70、p-73～74による			その他													
	防災訓練等の実施状況	日高町地域防災計画(H28.7修正)p-69による																

土石流区域調査書

様式3-3(2) 危害のおそれのある土地等の調査等

調査年度 令和元年度

溪流の位置	溪流番号	II-34-0370	溪流名	鳩内の沢川	所在地	沙流郡日高町字広富
-------	------	------------	-----	-------	-----	-----------

関係諸法令の指定状況

主に災害の防止に関する事項			
法律名	法規制区域・地区	有無	備考
砂防法	砂防指定地	無	
地すべり等防止法	地すべり防止区域	無	
急傾斜地の崩壊による災害の防止に関する法律	急傾斜地崩壊危険区域	無	
森林法	保安林	無	
	保安施設地区	無	
建築基準法	災害危険区域	無	
宅地造成等規制法	宅地造成工事規制区域	無	

主に土地の現状に関する事項			
法律名	法規制区域・地区	有無	備考
統計法	人口集中地区	無	

主に建築や開発の動向に関する事項			
法律名	法規制区域・地区	有無	備考
都市計画法	市街化区域	無	
	市街化調整区域	無	
	未線引き区域	無	
	準都市計画区域	無	
離島振興法	離島振興対策実施地域	無	
過疎地域自立促進特別措置法	過疎地域	無	
総合保養地域整備法	特定地域	無	
自然公園法	国立公園	無	
	国定公園	無	
	都道府県立自然公園	無	
都市緑地法	特別緑地保全地区	無	
自然環境保全法	原生自然環境保全地域	無	
	自然環境保全地域特別地区	無	