

ひとのうごき

・令和6年3月末現在



人口	10,496人	前月比 △86人
男性	5,232人	△59人
女性	5,264人	△27人
世帯数	5,791世帯	△30世帯
外国人	515人	+8人

こんにちは赤ちゃん

・令和6年3月届出分 (敬称略)



住所	氏名	父/母

ふるさと日高応援寄附金

・令和6年3月受領分

件数	金額
309件	5,597,000円

企業版ふるさと納税



・ホクレン農業協同組合連合会 様
企業版ふるさと納税として100万円をご寄附いただきました。

日高町への寄附

・令和6年3月受領分



・日高町商工会女性部 様
令和6年度入学児童へ交通安全願い
鈴多数をご寄贈いただきました。



・苫小牧地方法人会日高支部 様
町立病院、福祉施設等へ車いす
5台をご寄贈いただきました。



・日高町商工会青年部 様
令和6年度入学児童へ傘多数をご寄
贈いただきました。



・日高町危険物安全協会 様
令和6年度入学児童へ防犯ブザー多
数をご寄贈いただきました。

社会福祉協議会への寄附

・令和6年3月受領分

富川南 折戸 進 様 金一封

富 浜 金子 年明 様 金一封

平 賀 木田 泰子 様 金一封

富 浜 福山 聡 様 金一封

富川西 山田 玲子 様 金一封

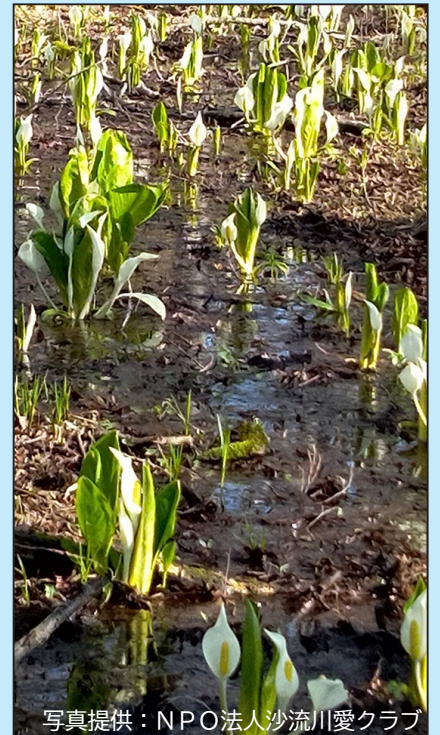
富川東 数矢 時子 様 金一封

新 町 26年会 様 金一封

まちの話題

水芭蕉群生地 (富川地区) 4月末から5月中旬に見ごろ

葉は白菜ほどの大きさで、大きいものは水面からの高さが50cm以上にもなります。開花時期は、4月後半の北海道の平地の気候と尾瀬の雪解け時の気候が同じくらいのため、北海道の方が早いようです。



写真提供：NPO法人沙流川愛クラブ

◇群生場所
(富川東 日高寺 裏駐車場奥)



広報 ひだか

2024 5月号 VOL. 218

令和6年4月23日発行

発行：日高町 編集：企画財政課

〒059-2192 北海道沙流郡日高町門別本町210番地の1

TEL 01456-2-6181 FAX 01456-2-5615

Eメール info@town.hidaka.hokkaido.jp ホームページ http://www.town.hidaka.hokkaido.jp



広報ひだかは町ホームページにも掲載しており、写真などはカラーで掲載しています。ご活用ください。