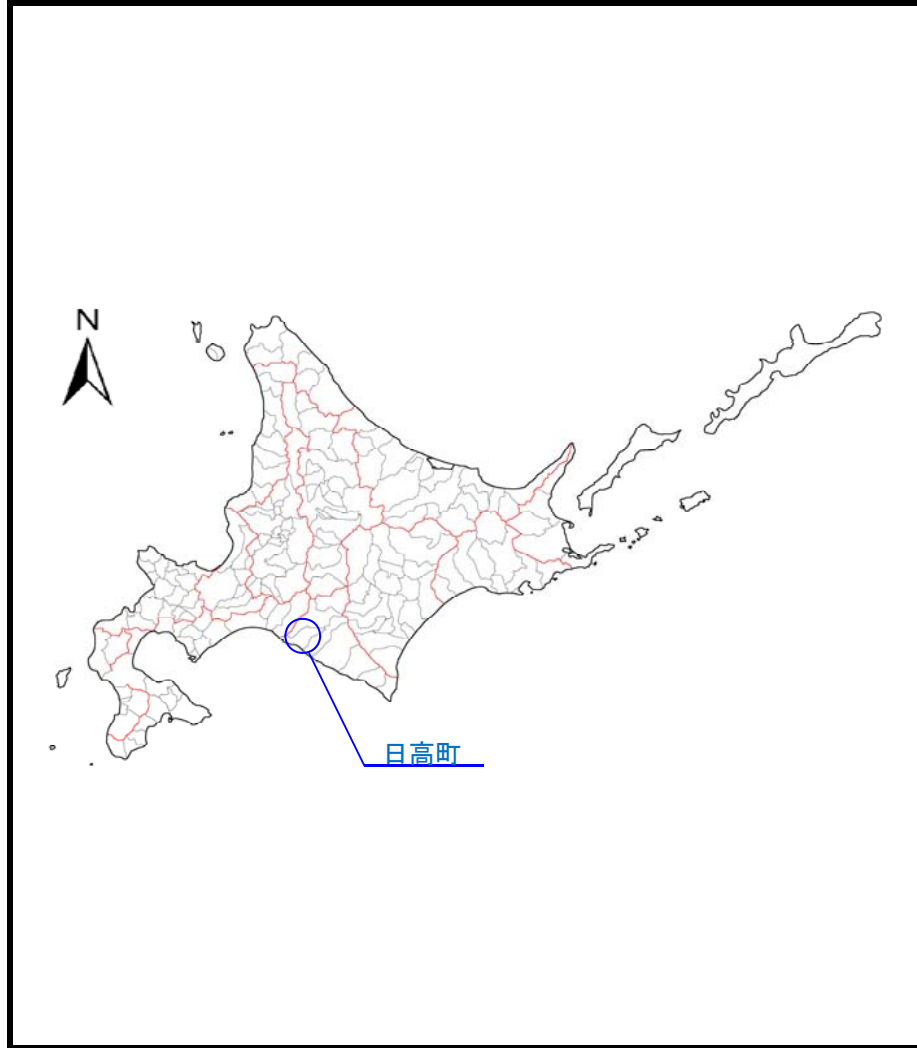
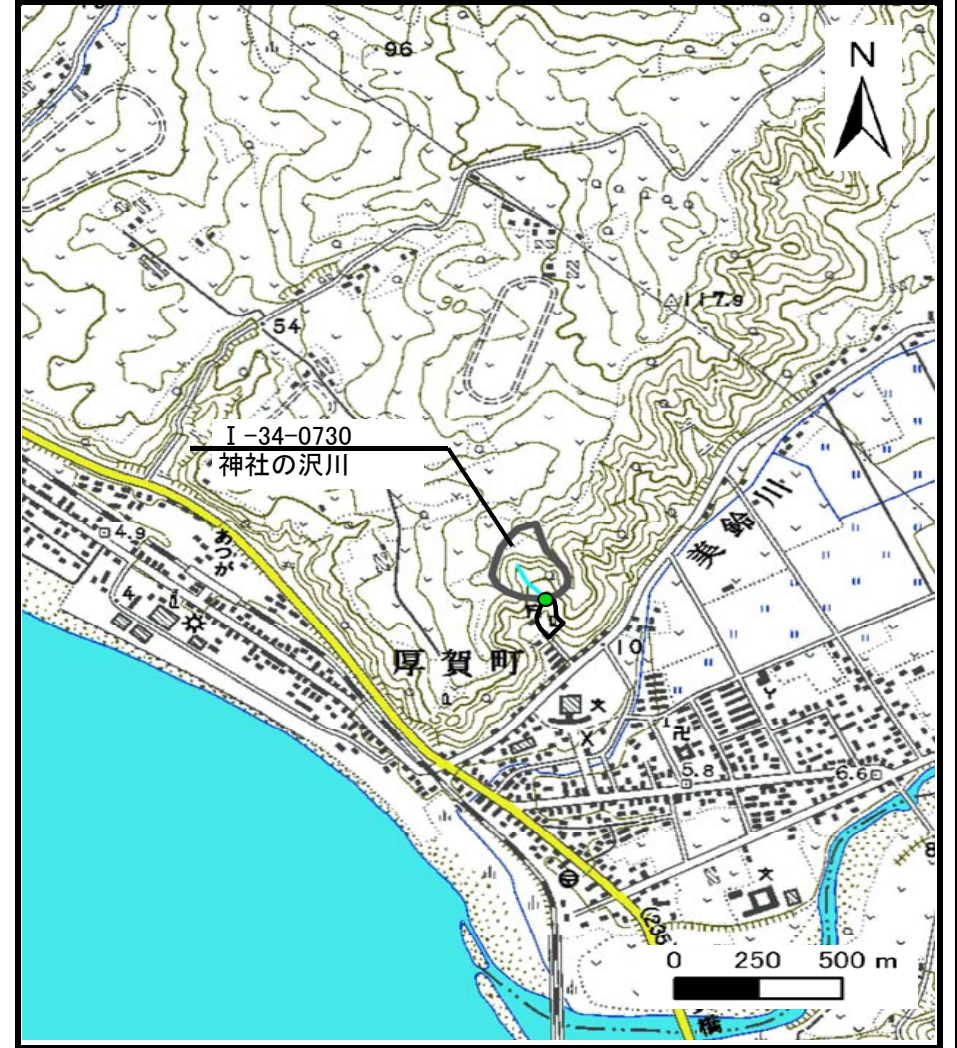


土砂災害警戒区域等の指定の公示に係る図書（その1）



概況図

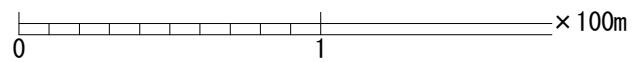
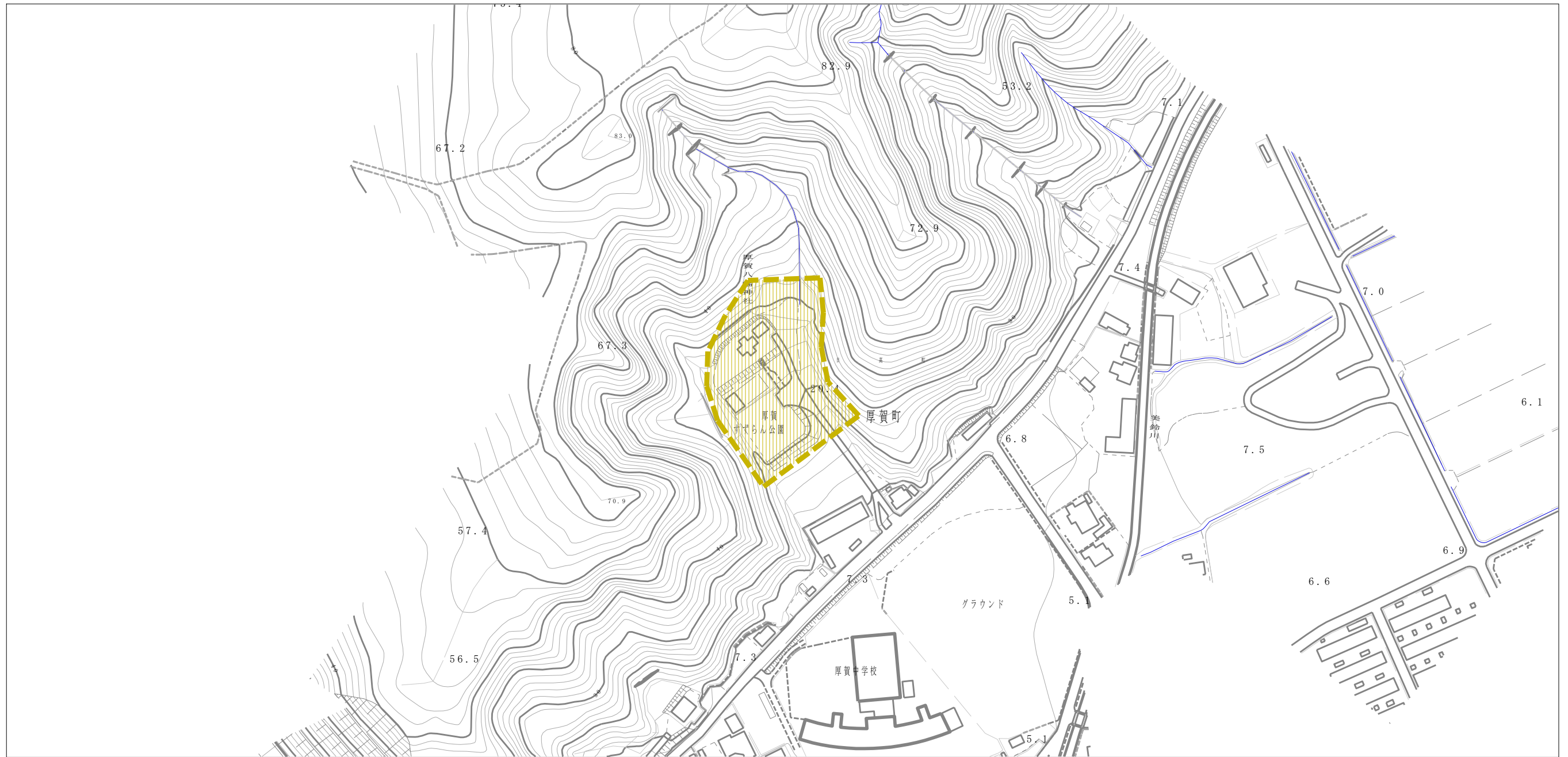


位置図(1/25,000)

様式-1 (土) 土砂災害警戒区域・土砂災害特別警戒区域 位置図	自然現象の種類	土石流
	溪流番号	I-34-0730
	溪流名	神社の沢川
	所在地	沙流郡日高町字厚賀町

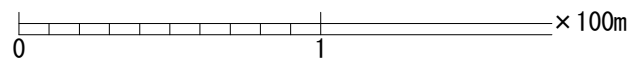
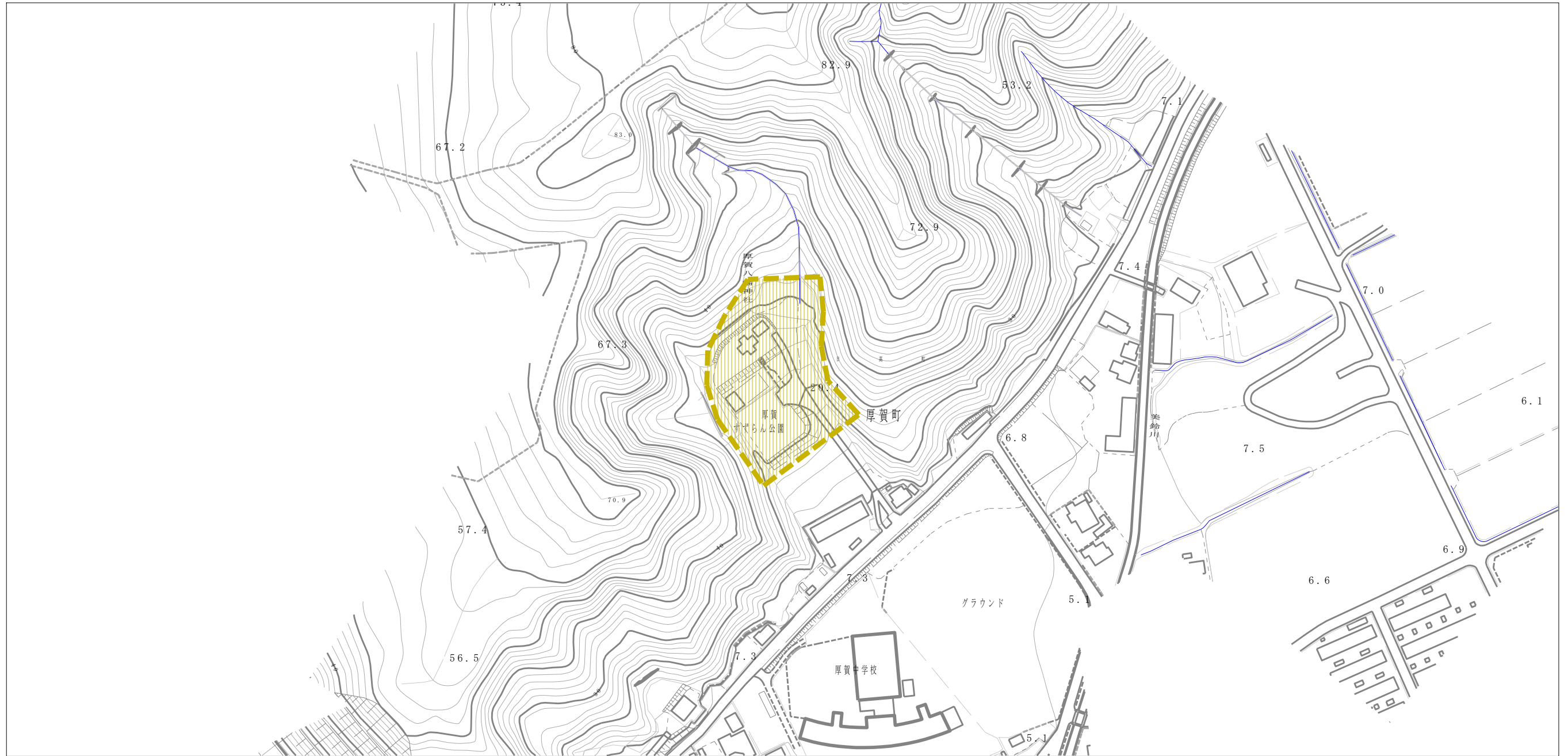
この地図は、国土地理院長の承認を得て、同院発行の数値地図25000（地図画像）を複製したものである。（承認番号 平27情復 第1234号）
 なお、第三者がさらに複製する場合には、国土地理院の長の承認を得なければならない。

土砂災害警戒区域等の指定の公示に係る図書（その2）



様式-2 (土) 土砂災害警戒区域・土砂災害特別警戒区域 区域図	土砂災害防止法施行令第二条の基準に該当する区域		N 縮尺 1:2,500	自然現象の種類	土石流	溪流番号	I-34-0730
	土砂災害防止法施行令第三条の基準に該当する区域			告示番号		溪流名	神社の沢川
	それ以外の区域			告示年月日		所在地	沙流郡日高町字厚賀町

土砂災害警戒区域等の指定の公示に係る図書（その2-1）






様式-2 (土) 土砂災害警戒区域・土砂災害特別警戒区域 区域図	土砂災害防止法施行令第二条の基準に該当する区域		N 縮尺 1:2,500	自然現象の種類	土石流	溪流番号	I-34-0730
	土砂災害防止法施行令第三条の基準に該当する区域			告示番号		溪流名	神社の沢川
	それ以外の区域			告示年月日		所在地	沙流郡日高町字厚賀町

参考資料 (その3)



0 1 × 100m

参考資料

土砂災害防止法施行令第二条の基準に該当する区域		N 縮尺 1:2,500	自然現象の種類	土石流	溪流番号	I-34-0730
土砂災害防止法施行令第三条の基準に該当する区域			告示番号		溪流名	神社の沢川
それ以外の区域			告示年月日		所在地	沙流郡日高町字厚賀町

土石流区域調査

様式3-3(1) 危害のおそれのある土地等の調査等

調査年度 平成27年度

溪流の位置	溪流番号	I-34-0730		溪流名	神社の沢川		所在地	沙流郡日高町字厚賀町									
地形概要	流域面積(km ²)	0.02															
危害のおそれのある土地等の調査	危害のおそれのある土地の状況	土地の面積 6,650 m²															
	土地利用	道路	水路	池沼	宅地	農地	山林	備考									
	〇	×	×	〇	×	〇											
	人家戸数	〇	戸														
	公共施設等の状況	J R(m)	〇		私鉄(m)	〇		高速道路(m)	〇		国道(m)	〇		都道府県道(m)	〇		
		市町村道(m)	〇		その他道路(m)	〇		河川(m)	〇		橋梁(基)	〇					
	公共的建物 要配慮者利用施設	公共的建物全施設数			1		内、要配慮者利用施設			〇							
		建物番号	種類	構造	施設数	名称			建物番号	種類	構造	施設数	名称				
		1	その他	木造	1	厚賀八幡神社											
著しい危害のおそれのある土地等の調査	著しい危害のおそれのある土地の状況	土地の面積 0 m²															
	土地利用	道路	水路	池沼	宅地	農地	山林	備考									
	×	×	×	×	×	×											
	人家戸数	全戸数	〇	木造戸数	〇		非木造戸数	〇		構造不明戸数	〇						
	公共施設等の状況	J R(m)	〇		私鉄(m)	〇		高速道路(m)	〇		国道(m)	〇		都道府県道(m)	〇		
		市町村道(m)	〇		その他道路(m)	〇		河川(m)	〇		橋梁(基)	〇					
	公共的建物 要配慮者利用施設	公共的建物全施設数			〇		内、要配慮者利用施設			〇							
		建物番号	種類	構造	施設数	名称			建物番号	種類	構造	施設数	名称				
警戒避難体制に関する調査	地域防災計画への記載の有無	-		自主防災組織		有		計器設置状況		無							
	最寄の雨量計の位置等	所在地	沙流郡日高町字富浜			名称	日高門別		管理者	気象庁室蘭地方気象台		北緯	42° 29' 48"		東経	142° 03' 12"	
	基準雨量の設定の有無	有		警戒基準	前日まで連続雨量100mm以上:山間部 3時間雨量80mm以上、海岸部 当日総雨量50mm			避難基準	警戒基準下で、1時間雨量30mm以上、土砂災害警戒情報発表時		発生基準	記録的短時間大雨情報発表時					
	予警報等情報伝達システムの有無	有		整備状況等	避難勧告等の判断・伝達マニュアル(土砂災害編)(H26.9)に準拠												
	避難路の設定の有無	無		避難場所	厚賀中学校		所在地	沙流郡日高町字厚賀町216-1		建築構造	非木造						
	住民への防災情報周知状況	防災行政無線、広報車、消防車、テレビ、ラジオ放送、緊急速報メール、電話等の利用。				その他											
	防災訓練等の実施状況	H27.11に十勝沖を震源とする地震・津波防災訓練を実施															

土石流区域調査

様式3-3(2) 危害のおそれのある土地等の調査等

調査年度 平成27年度

溪流の位置
溪流番号
I-34-0730
溪流名
神社の沢川
所在地
沙流郡日高町字厚賀町

関係諸法令の指定状況

主に災害の防止に関する事項			
法律名	法規制区域・地区	有無	備考
砂防法	砂防指定地	無	
地すべり等防止法	地すべり防止区域	無	
急傾斜地の崩壊による災害の防止に関する法律	急傾斜地崩壊危険区域	無	
森林法	保安林	有	民(公衆の保健) S53.12.26 北海道告示 第3815号 民(土流) S54.9.12 農林水産省告示 第1237号
	保安施設地区	無	
建築基準法	災害危険区域	無	
宅地造成等規制法	宅地造成工事規制区域	無	

主に土地の現状に関する事項			
法律名	法規制区域・地区	有無	備考
統計法	人口集中地区	無	

主に建築や開発の動向に関する事項			
法律名	法規制区域・地区	有無	備考
都市計画法	市街化区域	無	
	市街化調整区域	無	
	非線引き区域	無	
	準都市計画区域	無	
離島振興法	離島振興対策実施地域	無	
過疎地域自立促進特別措置法	過疎地域	有	H18.3.1告示
総合保養地域整備法	特定地域	無	
自然公園法	国立公園	無	
	国定公園	無	
	都道府県立自然公園	無	
都市緑地法	特別緑地保全地区	無	
自然環境保全法	原生自然環境保全地域	無	
	自然環境保全地域特別地区	無	