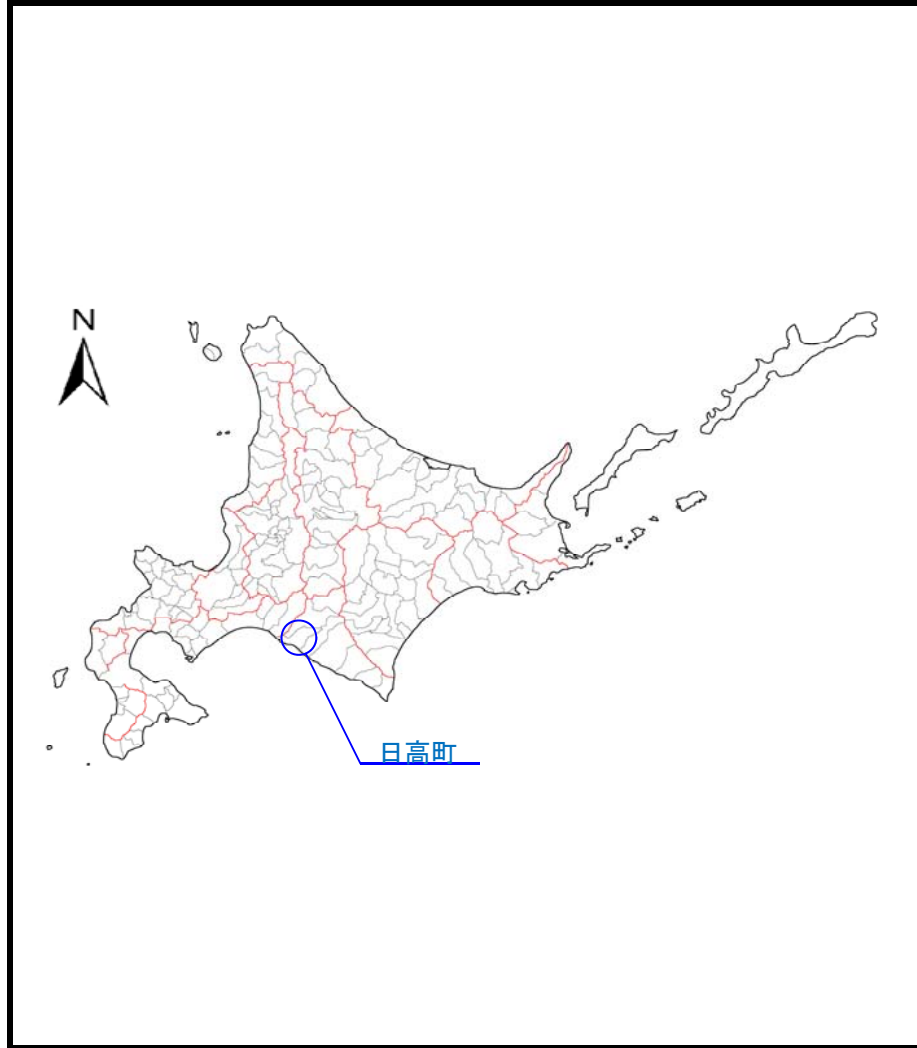
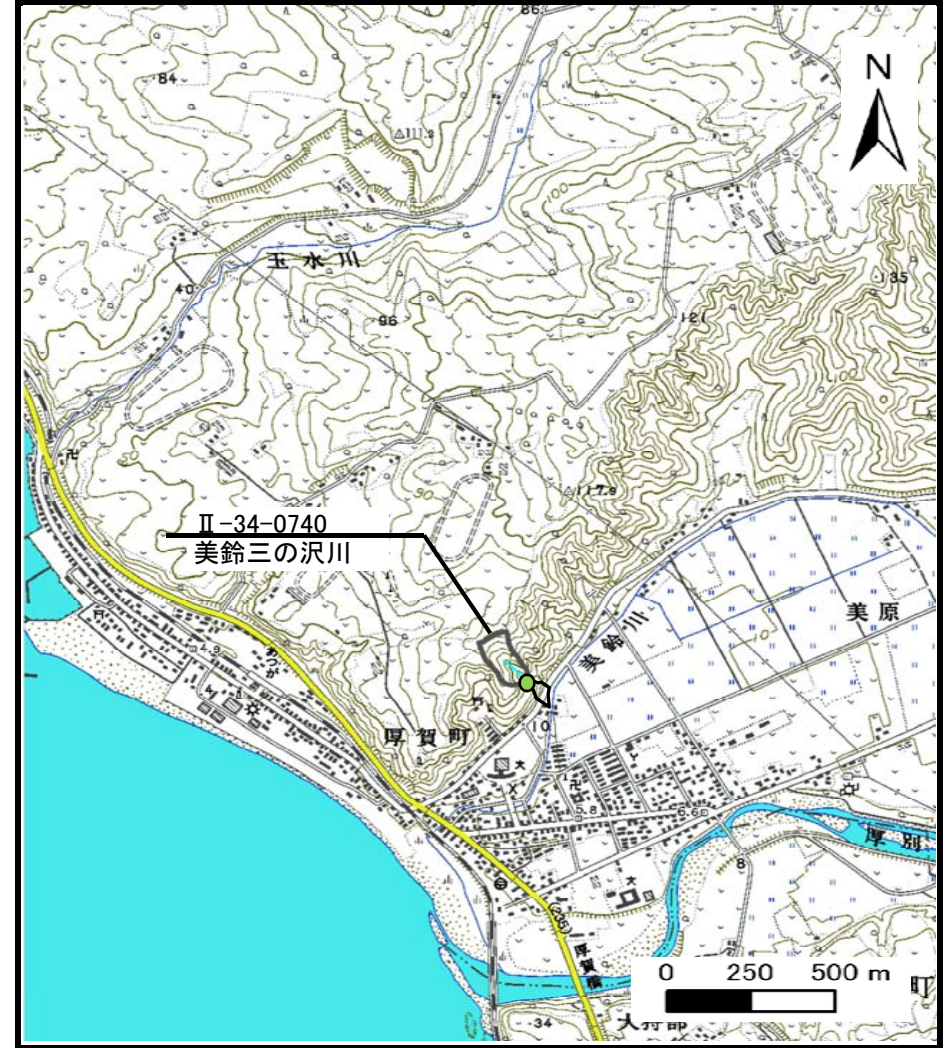


土砂災害警戒区域等の指定の公示に係る図書（その1）



概況図



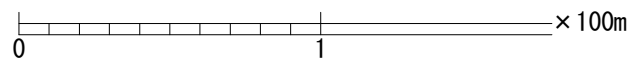
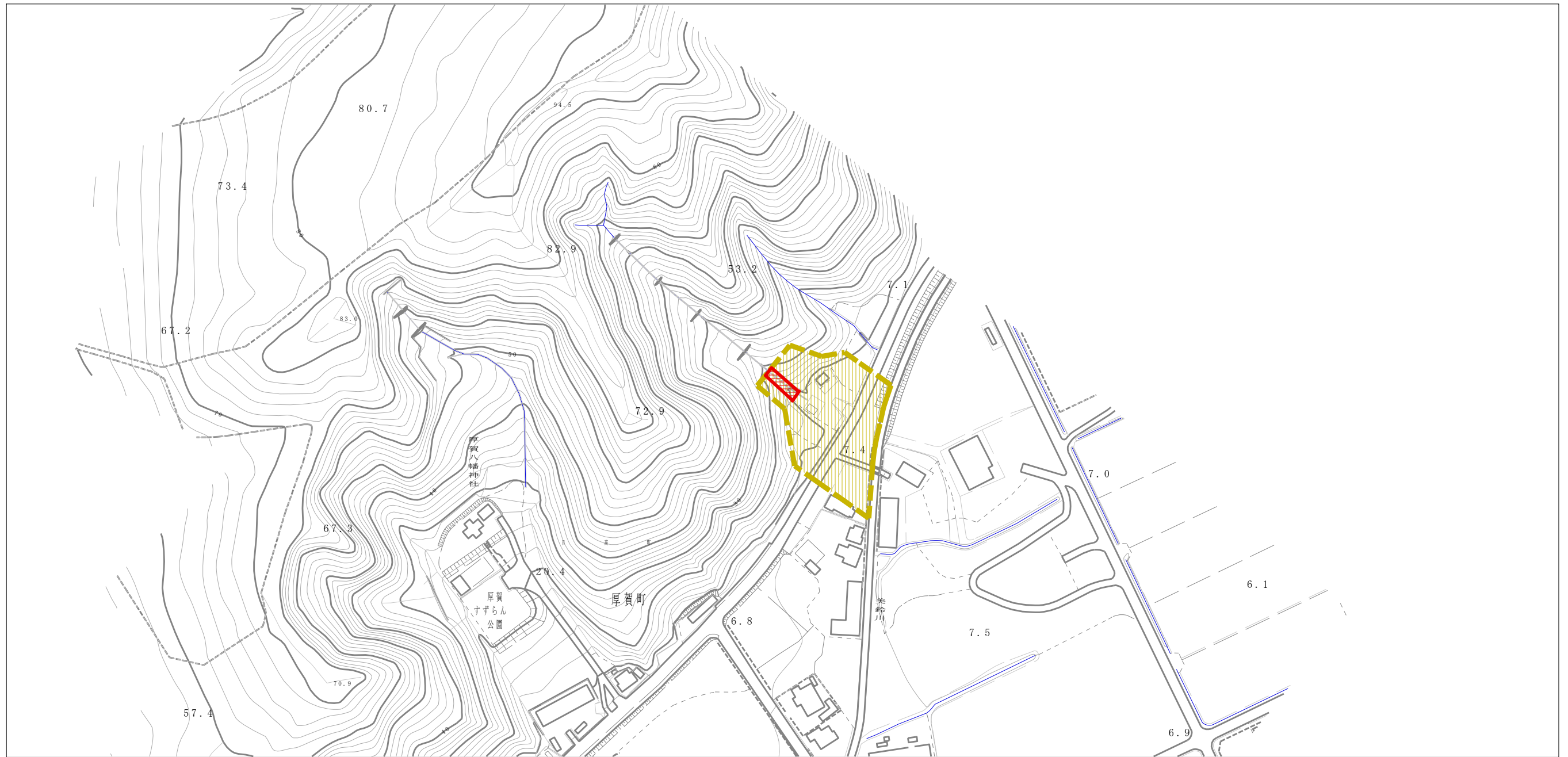
位置図(1/25,000)

様式-1 (土)
土砂災害警戒区域・土砂災害特別警戒区域 位置図

自然現象の種類	土石流
溪流番号	II-34-0740
溪流名	美鈴三の沢川
所在地	沙流郡日高町字厚賀町

この地図は、国土地理院長の承認を得て、同院発行の数値地図25000（地図画像）を複製したものである。（承認番号 平27情復 第1234号）
 なお、第三者がさらに複製する場合には、国土地理院の長の承認を得なければならない。

土砂災害警戒区域等の指定の公示に係る図書（その2）



様式-2 (土)

土砂災害警戒区域・土砂災害特別警戒区域
区域図

土砂災害防止法施行令第二条の基準に該当する区域

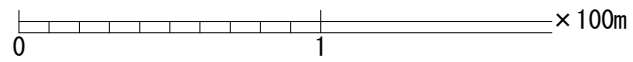
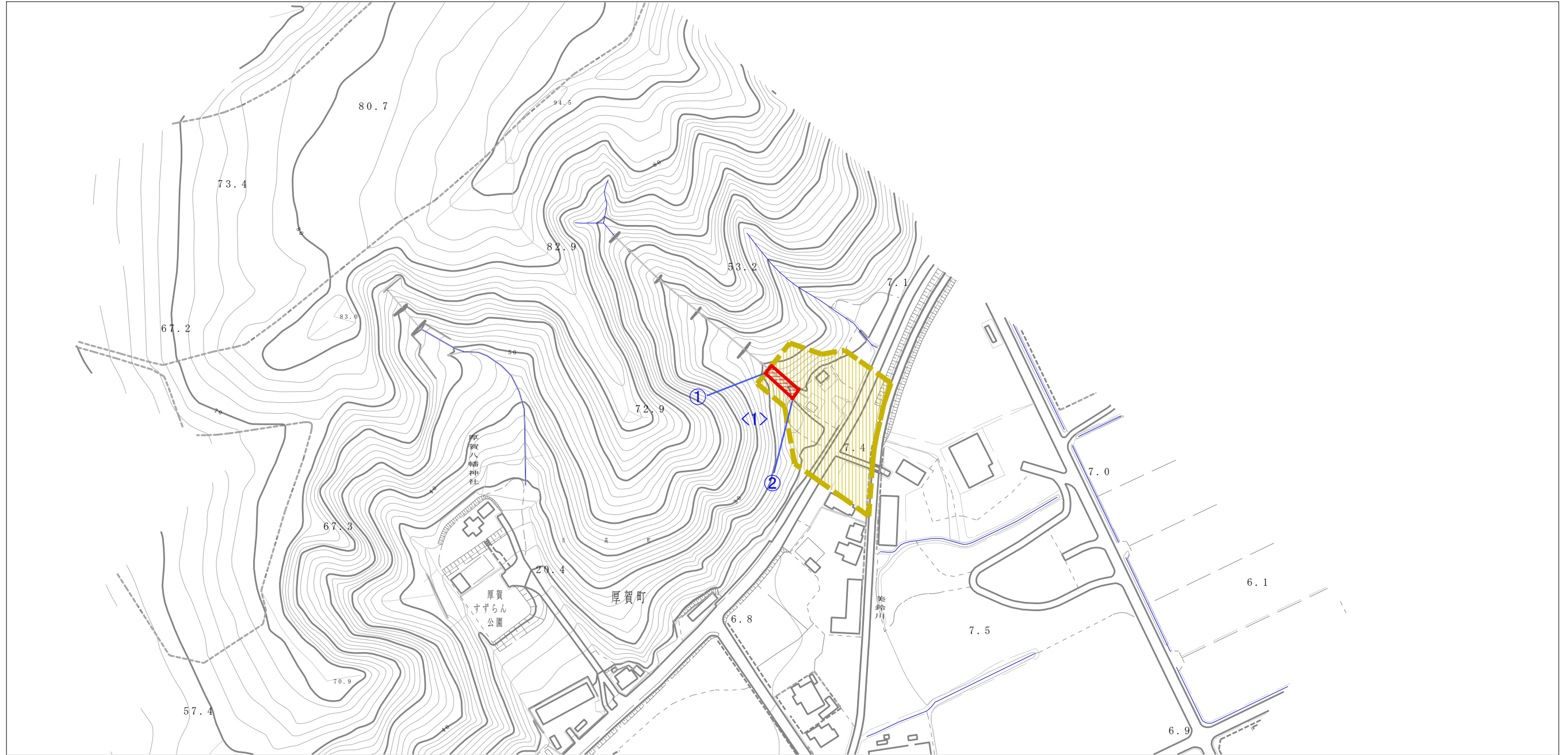
土砂災害防止法施行令第三条の基準に該当する区域	土石流の高さが1mを超える場合、土石等の移動による力が50kN/m ² を超える区域	
	土石流の高さが1mを超える場合、土石等の移動による力が50kN/m ² 以下の区域	
	それ以外の区域	



縮尺
1:2,500

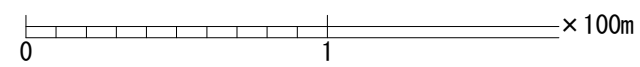
自然現象の種類	土石流	溪流番号	II-34-0740
告示番号		溪流名	美鈴三の沢川
告示年月日		所在地	沙流郡日高町字厚賀町

土砂災害警戒区域等の指定の公示に係る図書（その2-1）







様式-2 (土) 土砂災害警戒区域・土砂災害特別警戒区域 区域図	土砂災害防止法施行令第二条の基準に該当する区域		N 縮尺 1:2,500	自然現象の種類	土石流	溪流番号	II-34-0740
	土砂災害防止法施行令第三条の基準に該当する区域			告示番号		溪流名	美鈴三の沢川
	それ以外の区域			告示年月日		所在地	沙流郡日高町字厚賀町

参考資料 (その3)



参考資料

土砂災害防止法施行令第三 条の基準に該当する区域	土砂災害防止法施行令第二 条の基準に該当する区域		N 縮尺 1:2,500	自然現象 の種類	土石流	溪流番号	II-34-0740
	土石流の高さが1mを超える場合、土石等の 移動による力が50kN/m ² を超える区域			告示番号		溪流名	美鈴三の沢川
	土石流の高さが1mを超える場合、土石等の 移動による力が50kN/m ² 以下の区域			告示年月日		所在地	沙流郡日高町字厚賀町
	それ以外の区域						

土石流区域調査書

様式3-3(2) 危害のおそれのある土地等の調査等

調査年度 平成27年度

溪流の位置
溪流番号
II-34-0740
溪流名
美鈴三の沢川
所在地
沙流郡日高町字厚賀町

関係諸法令の指定状況

主に災害の防止に関する事項			
法律名	法規制区域・地区	有無	備考
砂防法	砂防指定地	無	
地すべり等防止法	地すべり防止区域	無	
急傾斜地の崩壊による災害の防止に関する法律	急傾斜地崩壊危険区域	無	
森林法	保安林	有	民(公衆の保健) S53.12.26 北海道告示 第3815号 民(土流) S54.9.12 農林水産省告示 第1237号 民(土流) S58.11.16 農林水産省告示 第2165号
	保安施設地区	無	
建築基準法	災害危険区域	無	
宅地造成等規制法	宅地造成工事規制区域	無	

主に土地の現状に関する事項			
法律名	法規制区域・地区	有無	備考
統計法	人口集中地区	無	

主に建築や開発の動向に関する事項			
法律名	法規制区域・地区	有無	備考
都市計画法	市街化区域	無	
	市街化調整区域	無	
	非線引き区域	無	
	準都市計画区域	無	
離島振興法	離島振興対策実施地域	無	
過疎地域自立促進特別措置法	過疎地域	有	H18.3.1告示
総合保養地域整備法	特定地域	無	
自然公園法	国立公園	無	
	国定公園	無	
	都道府県立自然公園	無	
都市緑地法	特別緑地保全地区	無	
自然環境保全法	原生自然環境保全地域	無	
	自然環境保全地域特別地区	無	