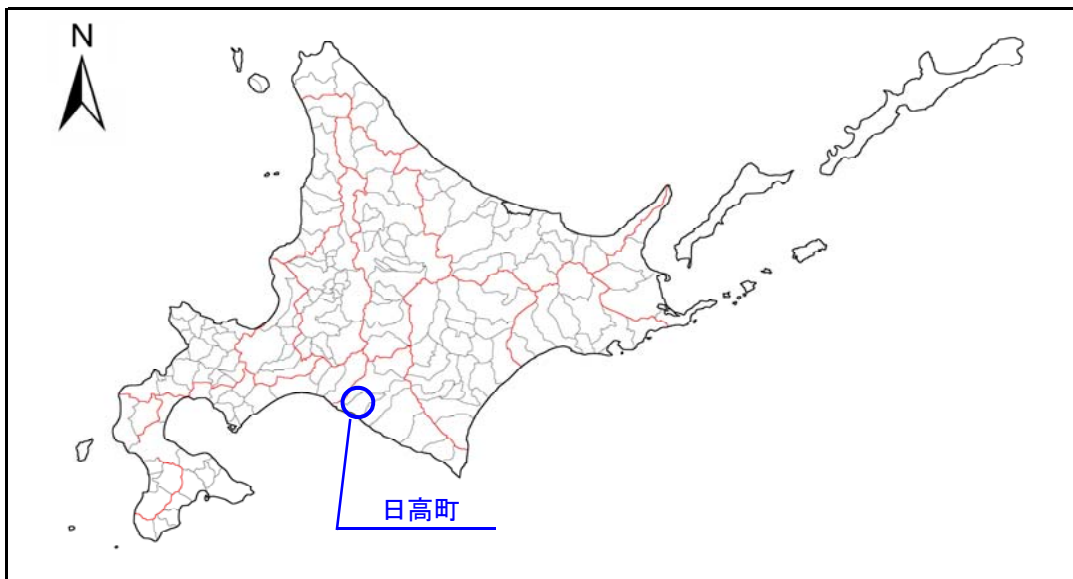


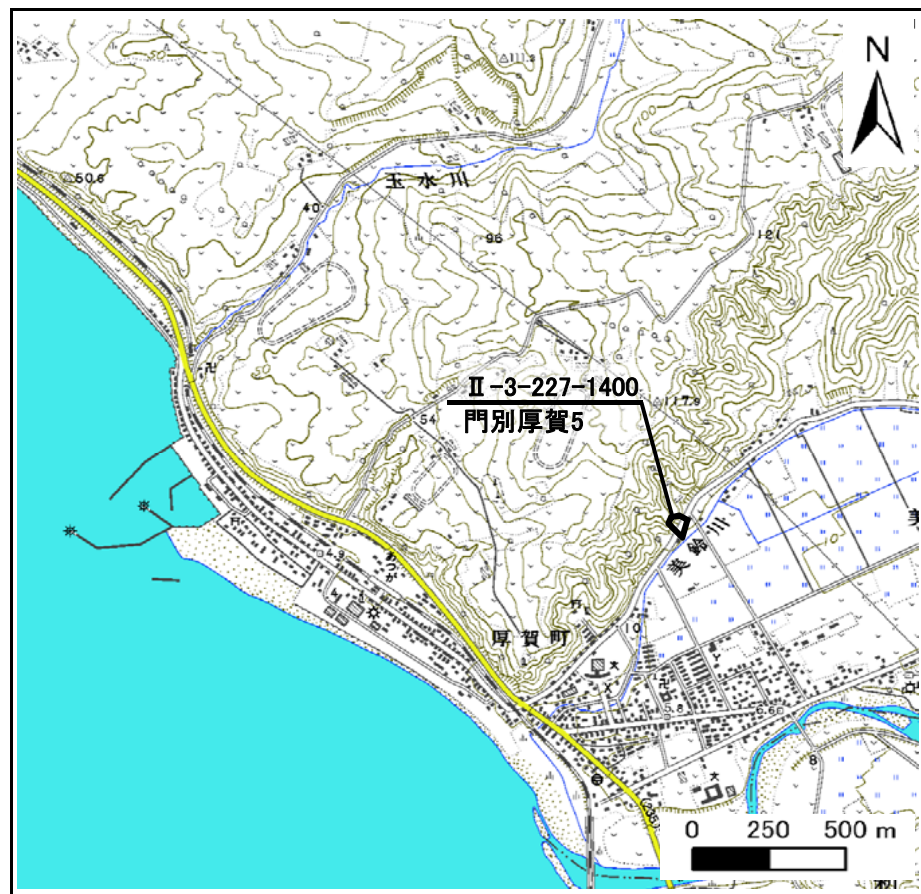
# 土砂災害警戒区域等の指定の公示に係る図書(その1)

表紙 概況図、位置図

自然現象の種類	急傾斜地の崩壊
箇所番号	Ⅱ-3-227-1400
箇所名	門別厚賀5
所在地	沙流郡日高町字厚賀町
調査機関	胆振総合振興局室蘭建設管理部



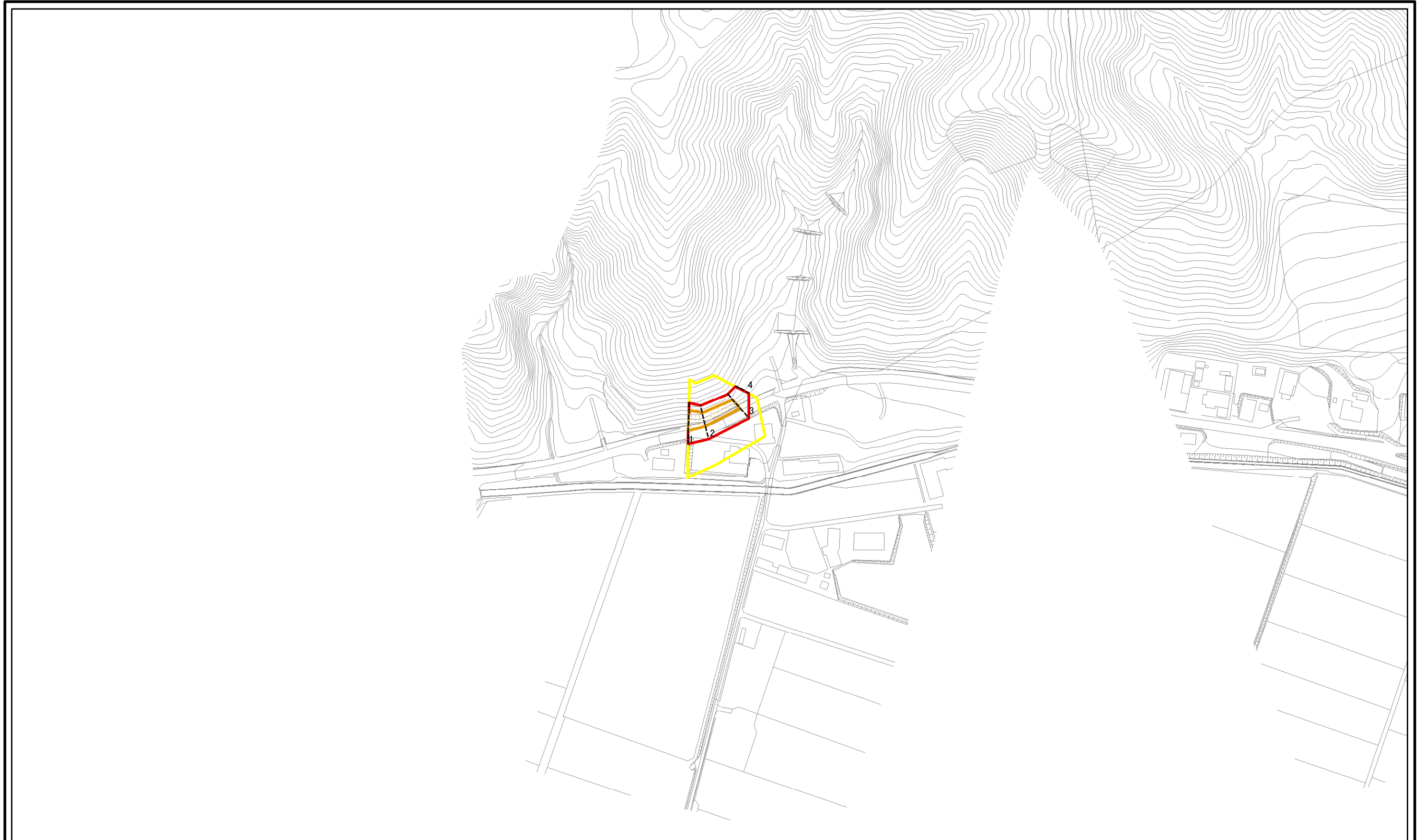
概況図



位置図(S=1:25,000)

「この地図は、国土地理院長の承認を得て、同院発行の数値地図25000(地図画像)を複製したものである。(承認番号 平27情複、第1234号)」  
なお、第三者がさらに複製する場合には、国土地理院の長の承認を得なければならない。

# 土砂災害警戒区域等の指定の公示に係る図書(その2)



図中の数字は横断測線番号を示す

0 25 50 100  
m

様式-2(急)  
土砂災害警戒区域・土砂災害特別警戒区域  
区域図(その1)

土砂災害防止法施行令第二条の基準に該当する区域	
土砂災害防止法施行令第三条の基準に該当する区域	
それ以外の区域	

縮尺  
1:2,500

自然現象の種類	急傾斜地の崩壊	箇所番号	II-3-227-1400
告示番号		箇所名	門別厚賀5
告示年月日		所在地	沙流郡日高町字厚賀町



土砂災害警戒区域等の指定の公示に係る図書(その2-1)



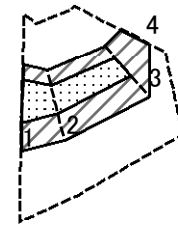
0 25 50 100  
m

図中の数字は横断測線番号を示す

様式-2-1(急) 土砂災害警戒区域・土砂災害特別警戒区域 区域図(その2)	土砂災害防止法施行令第二条の基準に該当する区域		 縮尺 1:2,500	自然現象の種類	急傾斜地の崩壊	箇所番号	II-3-227-1400
	土砂災害防止法施行令第三条の基準に該当する区域	  		告示番号		箇所名	門別厚賀5
	土石等の(移動)高さが1m以下の場合、 土石等の移動による力が100kN/mを超える区域 土石等の堆積の高さが3mを超える区域 それ以外の区域		告示年月日		所在地	沙流郡日高町字厚賀町	



土砂災害警戒区域等の指定の公示に係る図書(その2-2)

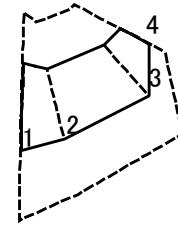


図中の数字は横断測線番号を示す

様式-2-2(急) 土砂災害特別警戒区域の区域区分図 (急傾斜地の崩壊に伴う土石等の移動により 建築物の地上部に作用すると想定される力)	土砂災害防止法施行令第二条の基準に該当する区域		 縮尺 1:2,500	自然現象の種類	急傾斜地の崩壊	箇所番号	II-3-227-1400
	土砂災害防止法施行令第三条の基準に該当する区域			告示番号		箇所名	門別厚賀5
	それ以外の区域			告示年月日		所在地	沙流郡日高町字厚賀町



土砂災害警戒区域等の指定の公示に係る図書(その2-3)



図中の数字は横断測線番号を示す

様式-2-3(急) 土砂災害特別警戒区域の区域区分図 (急傾斜地の崩壊に伴う土石等の堆積により 建築物の地上部に作用すると想定される力)	土砂災害防止法施行令第二条の基準に該当する区域		 縮尺 1:2,500	自然現象の種類	急傾斜地の崩壊	箇所番号	II-3-227-1400
	土砂災害防止法施行令第三条の基準に該当する区域			告示番号		箇所名	門別厚賀5
	それ以外の区域			告示年月日		所在地	沙流郡日高町字厚賀町



## 土砂災害警戒区域等の指定の公示に係る図書(その3)

横断測線の区間	土石等の移動により建築物の地上部に作用すると想定される力				土石等の堆積により建築物の地上部に作用すると想定される力				横断測線の区間	土石等の移動により建築物の地上部に作用すると想定される力				土石等の堆積により建築物の地上部に作用すると想定される力				
	土石等の(移動)高さが1m以下の場合、土石等の移動による力が100kN/m <sup>2</sup> を超える区域		それ以外の区域		土石等の堆積の高さが3mを超える区域		それ以外の区域			土石等の(移動)高さが1m以下の場合、土石等の移動による力が100kN/m <sup>2</sup> を超える区域		それ以外の区域		土石等の堆積の高さが3mを超える区域		それ以外の区域		
																		力の大きさのうち最大のもの(kN/m <sup>2</sup> )
1 ~ 2	142.42	1.00	100.00	1.00	-	-	13.25	2.16	~									
2 ~ 3	132.18	1.00	100.00	1.00	-	-	13.25	2.16	~									
3 ~ 4	-	-	100.00	1.00	-	-	13.04	2.13	~									
~									~									
~									~									
~									~									
~									~									
~									~									
~									~									
~									~									
~									~									
~									~									
~									~									
~									~									
~									~									
~									~									
~									~									
~									~									
~									~									
~									~									
~									~									
~									~									
~									~									
様式-3(急) 建築物の構造の規制に必要な衝撃に関する事項									自然現象の種類		急傾斜地の崩壊		箇所番号		Ⅱ-3-227-1400			
									告示番号				箇所名		門別厚賀5			
									告示年月日				所在地		沙流郡日高町字厚賀町			



# 公示図書(その3) 設定値確認用

箇所番号	II-3-227-1400	箇所名	門別厚賀5	所在地	沙流郡日高町字厚賀町
------	---------------	-----	-------	-----	------------

(その3)に採用した値

(その3)に採用しなかった値

横断測線の区間	測線番号	土石等の移動により建築物の地上部に作用すると想定される力				土石等の堆積により建築物の地上部に作用すると想定される力				測線交差
		土石等の(移動)高さが1m以下の場合、土石等の移動による力が100kN/m <sup>2</sup> を超える区域		それ以外の区域		土石等の堆積の高さが3mを超える区域		それ以外の区域		
		力の大きさのうち最大のもの(kN/m <sup>2</sup> )	土石等の高さ(m)	力の大きさのうち最大のもの(kN/m <sup>2</sup> )	土石等の高さ(m)	力の大きさのうち最大のもの(kN/m <sup>2</sup> )	土石等の高さ(m)	力の大きさのうち最大のもの(kN/m <sup>2</sup> )	土石等の高さ(m)	
1 ~ 2	1	142.42	1.00	100.00	1.00	-	-	12.92	2.11	
	2	132.18	1.00	100.00	1.00	-	-	13.25	2.16	
2 ~ 3	2	132.18	1.00	100.00	1.00	-	-	13.25	2.16	
	3	127.81	1.00	100.00	1.00	-	-	13.04	2.13	
3 ~ 4	3	127.81	1.00	100.00	1.00	-	-	13.04	2.13	
	4	-	-	85.06	1.00	-	-	10.20	1.67	



公示図書(その3) 参考資料

箇所番号		II-3-227-1400		箇所名		門別厚賀5		所在地		沙流郡日高町字厚賀町		(その3)で使用する値									
横断測線番号	傾斜角		計算結果																		
	高さ	傾斜度	危害のおそれのある土地の区域		著しい危害のおそれのある土地の区域										土石等の移動若しくは堆積による力及び建築物に作用する場合の高さ						
			下端からの距離	上端からの距離	下端に隣接する土地				急傾斜地内						力が最大となる地点						
					移動による力		堆積による力		下端からの距離	移動による力		堆積による力		上端からの比高	土石等の移動の高さ	移動による力		堆積による力			
			建築物の限界耐力を上回る位置	移動による力100kN/m <sup>2</sup> の位置	建築物の限界耐力を上回る位置	堆積する高さが3mの位置	建築物の限界耐力を上回る位置	移動による力100kN/m <sup>2</sup> の位置		建築物の限界耐力を上回る位置	堆積する高さが3mの位置	最大となる位置	移動による力のうち最大のもの			最大となる位置	堆積する高さのうち最大のもの	堆積による力のうち最大のもの	堆積する高さが3mの時の力		
			下端からの距離	下端からの距離	下端からの距離	下端からの距離	上端からの比高	上端からの比高	上端からの比高	上端からの比高	下端からの距離	下端からの距離									
m	°	m	m	m	m	m	m	m	m	m	m	m	m	m	m	kN/m <sup>2</sup>	m	m	kN/m <sup>2</sup>	kN/m <sup>2</sup>	
$\frac{m}{h}$	$\theta_u$																				
1	17.74	37.59	35.48	-10.00	12.18	3.03	1.17	-	12.18	5.00	9.08	5.00	-	5.00	1.00	0.00	142.42	0.00	2.11	12.92	18.38
2	15.14	39.34	30.28	-10.00	11.50	2.34	1.24	-	11.50	5.00	9.26	5.00	-	5.00	1.00	0.00	132.18	0.00	2.16	13.25	18.38
3	13.99	38.21	27.98	-10.00	11.19	2.04	1.20	-	11.19	5.00	9.13	5.00	-	5.00	1.00	0.00	127.81	0.00	2.13	13.04	18.38
4	7.06	35.88	14.12	-10.00	7.95	-	0.15	-	7.95	5.00	-	5.00	-	5.00	1.00	0.00	85.06	0.00	1.67	10.20	18.38

# 急傾斜地の崩壊区域調書

様式3-3(1) 危害のおそれのある土地等の調査等

調査年度 平成27年度

急傾斜地の位置		箇所番号	II-3-227-1400		箇所名	門別厚賀5		所在地	沙流郡日高町字厚賀町					
		地形概要	下端延長(m)	51	最大高さ(m)	18	平均高さ(m)	13	最大勾配(°)	39	平均勾配(°)	38		
危害のおそれのある土地等の調査	<b>危害のおそれのある土地の状況</b>		土地の面積		2,610 m <sup>2</sup>									
			道路	水路	池沼	宅地	農地	山林	備考					
	上端に隣接する土地		—	—	—	—	—	○						
	急傾斜地		—	—	—	—	—	○						
	下端に隣接する土地		○	—	—	○	—	—						
	人家戸数		1戸											
	公共施設等の状況		J R(m)	—	私鉄(m)	—	高速道路(m)	—	国道(m)	—	都道府県道(m)	—		
			市町村道(m)	84	その他道路(m)	—	河川(m)	—	橋梁(基)	—				
			公共的建物全施設数			内、要配慮者利用施設数								
	公共的建物		建物番号	種類	構造	施設数	名称	建物番号	種類	構造	施設数	名称		
要配慮者利用施設		1	—				6							
		2					7							
		3					8							
		4					9							
		5					10							
<b>著しい危害のおそれのある土地の状況</b>		土地の面積		1,045 m <sup>2</sup>										
人家戸数		全戸数	0	木造戸数	0	非木造戸数	0	構造不明戸数	0					
公共施設等の状況		J R(m)	—	私鉄(m)	—	高速道路(m)	—	国道(m)	—	都道府県道(m)	—			
		市町村道(m)	46	その他道路(m)	—	河川(m)	—	橋梁(基)	—					
		公共的建物全施設数			内、要配慮者利用施設数									
公共的建物		建物番号	種類	構造	施設数	名称	建物番号	種類	構造	施設数	名称			
要配慮者利用施設		1	—				4							
		2					5							
		3					6							
警戒避難体制に関する調査	地域防災計画への記載の有無	—	自主防災組織		有	計器設置状況		無						
	最寄の雨量計の位置等	所在地	沙流郡日高町字富浜		名称	日高門別		管理者	気象庁室蘭地方気象台		北緯	42°29'48"	東経	142°3'12"
	基準雨量の設定の有無	有	警戒基準	前日まで連続雨量100mm以上・山間部 3時間雨量80mm以上、海岸部 当日総雨量50mm 前日まで降雨なし・山間部 3時間雨量100mm以上、海岸部 当日総雨量100mm以上			避難基準	警戒基準下で、1時間雨量30mm以上、土砂災害警戒情報発表時		発生基準	記録の短時間大雨情報発表時			
	予警報等情報伝達システムの有無	有	整備状況等	避難勧告等の判断・伝達マニュアル(土砂災害編)(H26.9)に準拠										
	避難路の設定の有無	無	避難場所	厚賀会館			所在地	沙流郡日高町厚賀町196番地3		建築構造	木造			
	住民への防災情報周知状況	防災行政無線、広報車、消防車、テレビ、ラジオ放送、緊急速報メール、電話等の利用				その他								
防災訓練等の実施状況	H27.11に十勝沖を震源とする地震・津波防災訓練を実施													



## 急傾斜地の崩壊区域調査書

様式3-3(2) 危害のおそれのある土地等の調査等

調査年度	平成27年度
------	--------

急傾斜地の位置	箇所番号	II-3-227-1400	箇所名	門別厚賀5	所在地	沙流郡日高町字厚賀町
---------	------	---------------	-----	-------	-----	------------

関係諸法令の指定状況

主に災害の防止に関する事項			
法律名	法規制区域・地区	有無	備考
砂防法	砂防指定地	無	
地すべり等防止法	地すべり防止区域	無	
急傾斜地の崩壊による災害の防止に関する法律	急傾斜地崩壊危険区域	無	
森林法	保安林	有	民(土流) S58.11.16 農林水産省告示 第2165号
	保安施設地区	無	
建築基準法	災害危険区域	無	
宅地造成等規制法	宅地造成工事規制区域	無	

主に土地の現状に関する事項			
法律名	法規制区域・地区	有無	備考
統計法	人口集中地区	無	

主に建築や開発の動向に関する事項			
法律名	法規制区域・地区	有無	備考
都市計画法	市街化区域	無	
	市街化調整区域	無	
	非線引き区域	無	
	準都市計画区域	無	
離島振興法	離島振興対策実施地域	無	
過疎地域自立促進特別措置法	過疎地域	有	H18.3.1告示
総合保養地域整備法	特定地域	無	
自然公園法	国立公園	無	
	国定公園	無	
	都道府県立自然公園	無	
都市緑地法	特別緑地保全地区	無	
自然環境保全法	原生自然環境保全地域	無	
	自然環境保全地域特別地区	無	