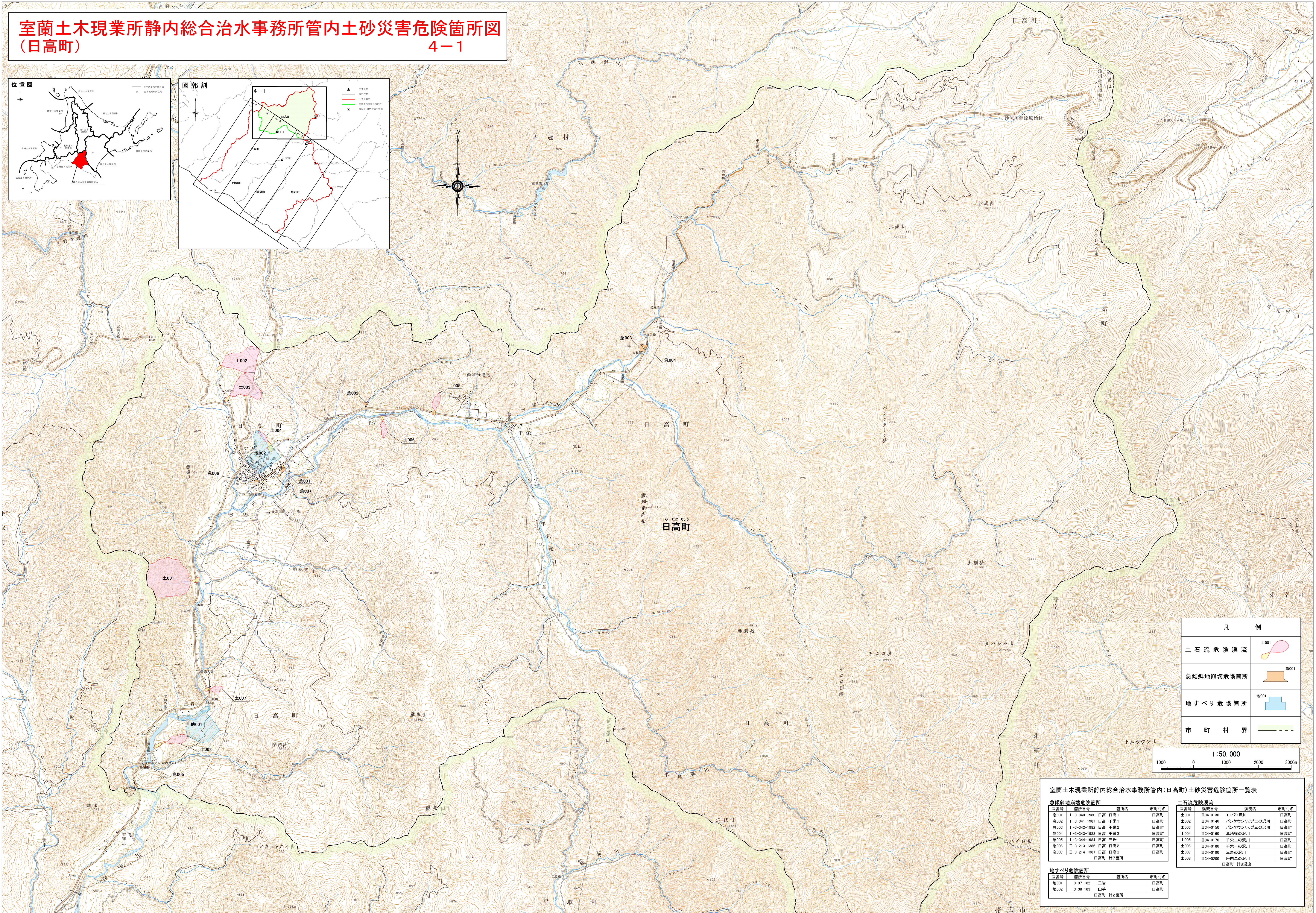
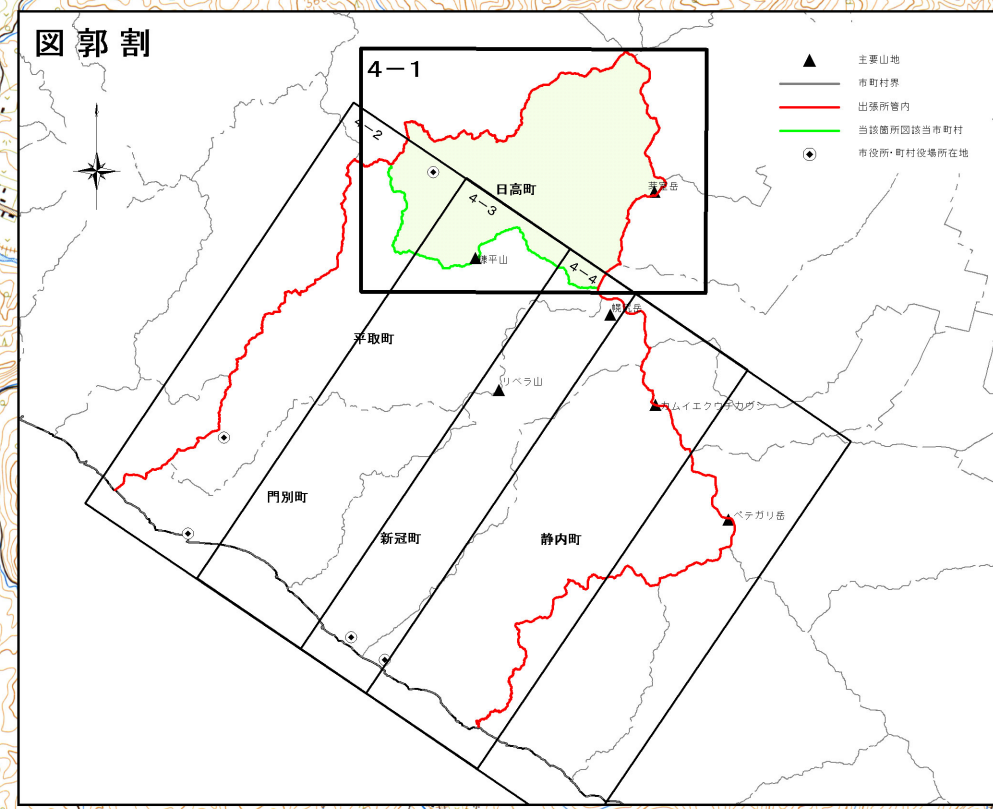
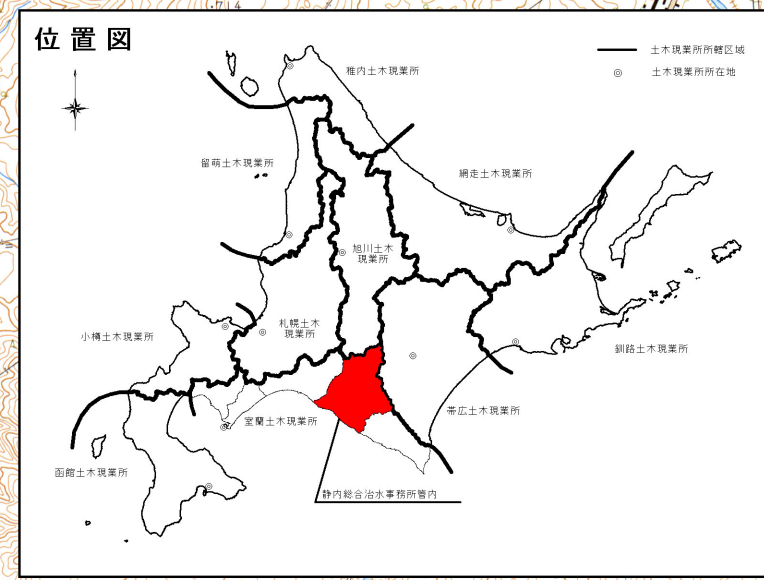
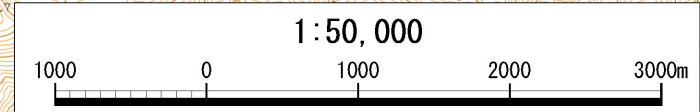


室蘭土木現業所管内総合治水事務所管内土砂災害危険箇所図 (日高町) 4-1



凡 例	
土石流危険渓流	±001
急傾斜地崩壊危険箇所	急001
地すべり危険箇所	地001
市町村界	



急傾斜地崩壊危険箇所				土石流危険渓流			
図番	箇所番号	箇所名	市町村名	図番	渓流番号	渓流名	市町村名
急001	1-3-340-1980	日高 日高1	日高町	±001	II 34-0130	モミジ沢川	日高町
急002	1-3-341-1981	日高 千束1	日高町	±002	II 34-0140	パンケウシャツ三の沢川	日高町
急003	1-3-342-1982	日高 千束2	日高町	±003	II 34-0150	パンケウシャツ三の沢川	日高町
急004	1-3-343-1983	日高 千束3	日高町	±004	II 34-0160	墓地横の沢川	日高町
急005	1-3-344-1984	日高 三岩	日高町	±005	II 34-0170	千束二の沢川	日高町
急006	II-3-213-1386	日高 日高2	日高町	±006	II 34-0180	千束一の沢川	日高町
急007	II-3-214-1387	日高 日高3	日高町	±007	II 34-0190	三岩の沢川	日高町
		日高町 計7箇所		±008	II 34-0200	岩内二の沢川	日高町
						日高町 計8箇所	

地すべり危険箇所			
図番	箇所番号	箇所名	市町村名
地001	3-37-182	三岩	日高町
地002	3-38-183	山平	日高町
		日高町 計2箇所	