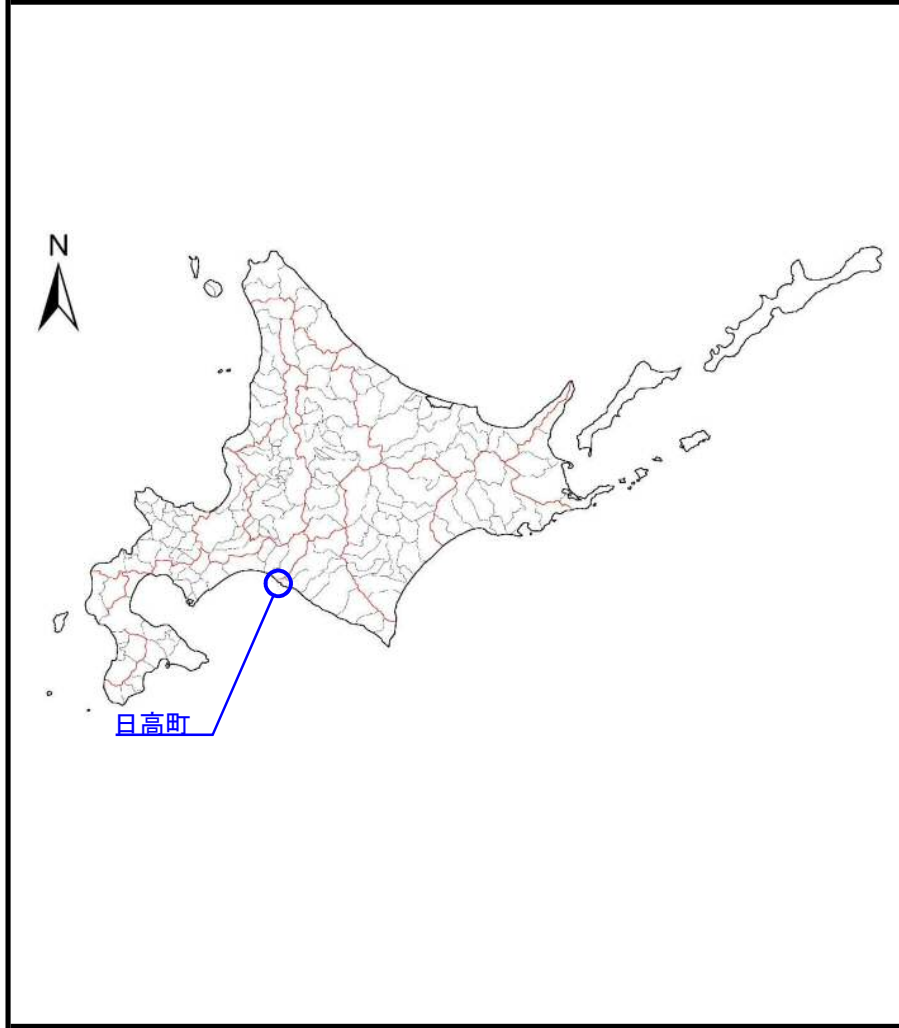
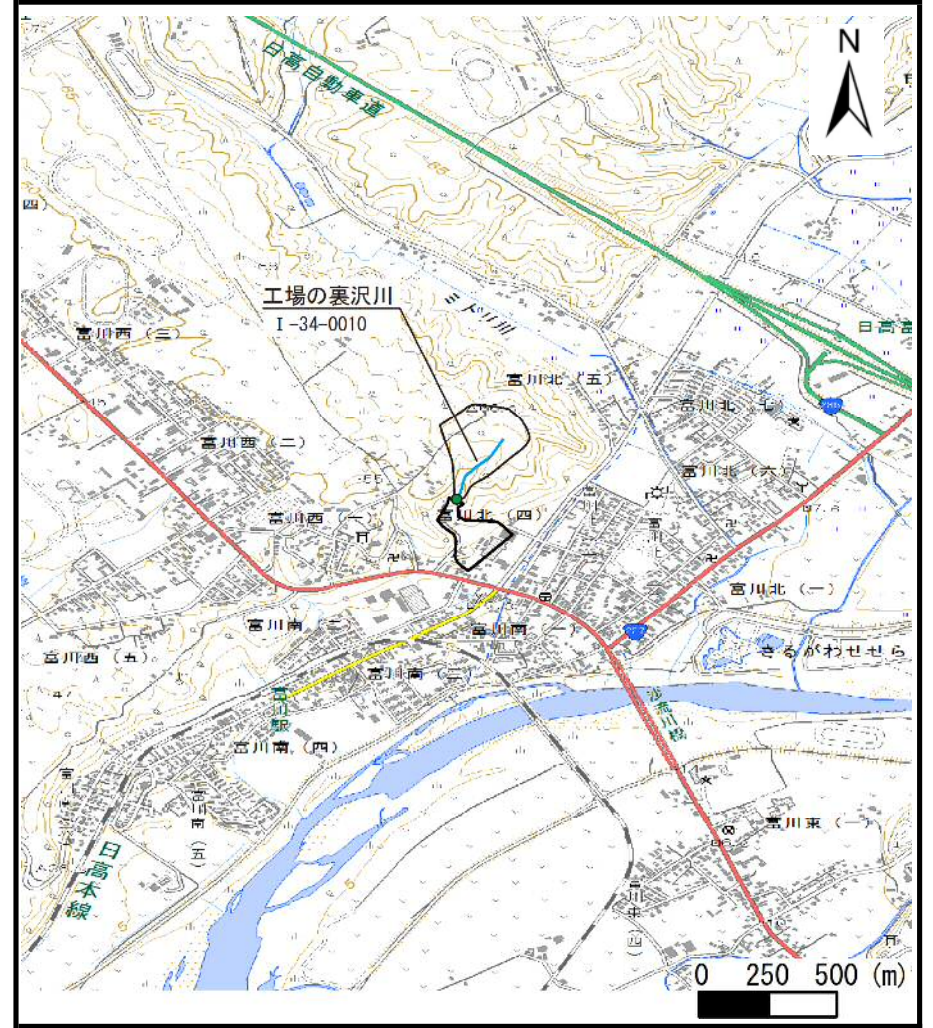


# 土砂災害警戒区域等の指定の公示に係る図書（その1）



概況図

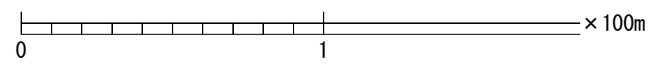
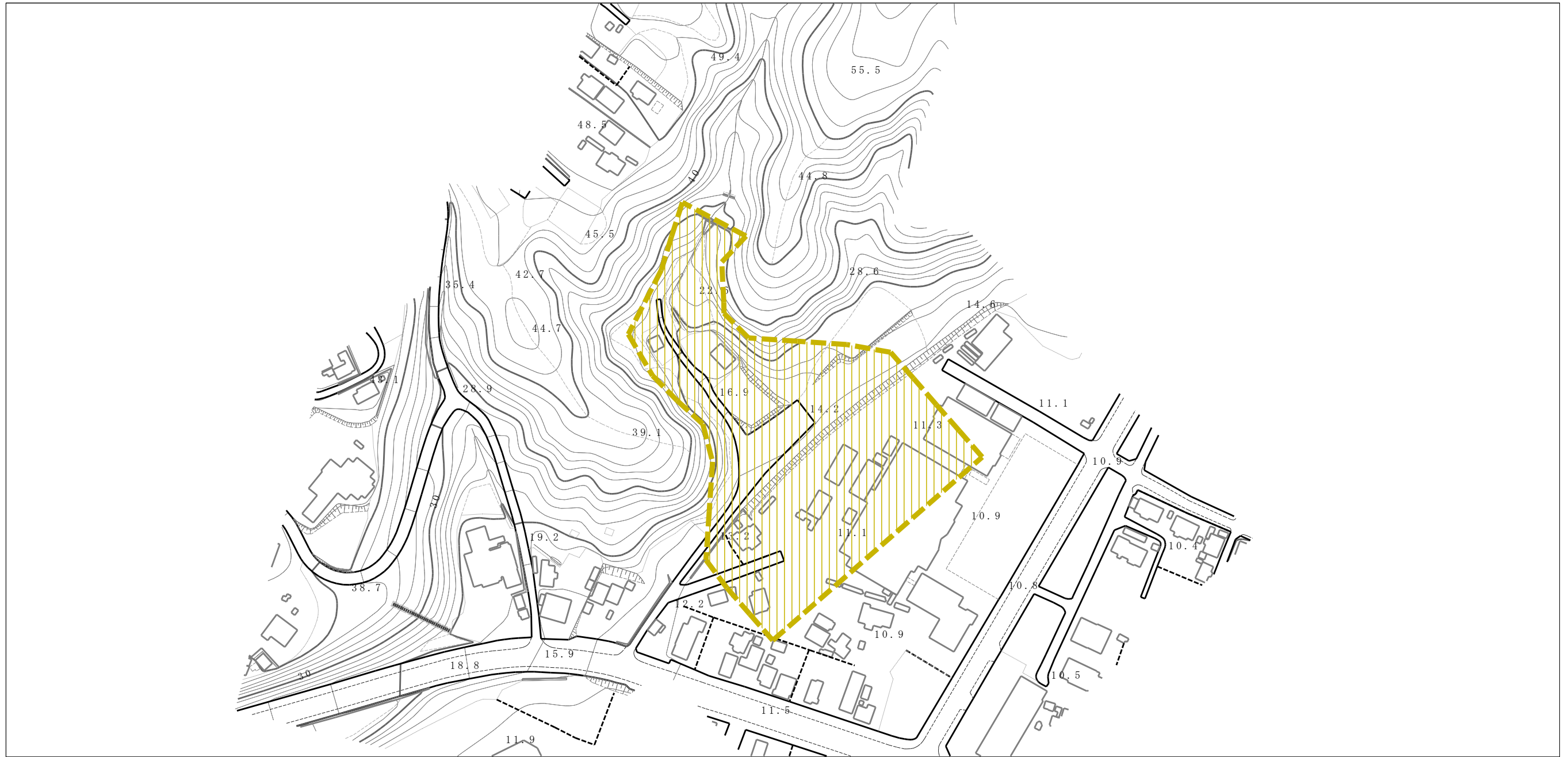





位置図(1/25,000)

様式-1 (土) 土砂災害警戒区域・土砂災害特別警戒区域 位置図	自然現象の種類	土石流
	溪流番号	I-34-0010
	溪流名	工場裏沢川
	所在地	沙流郡日高町富川北4丁目

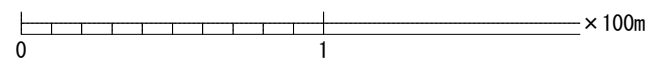
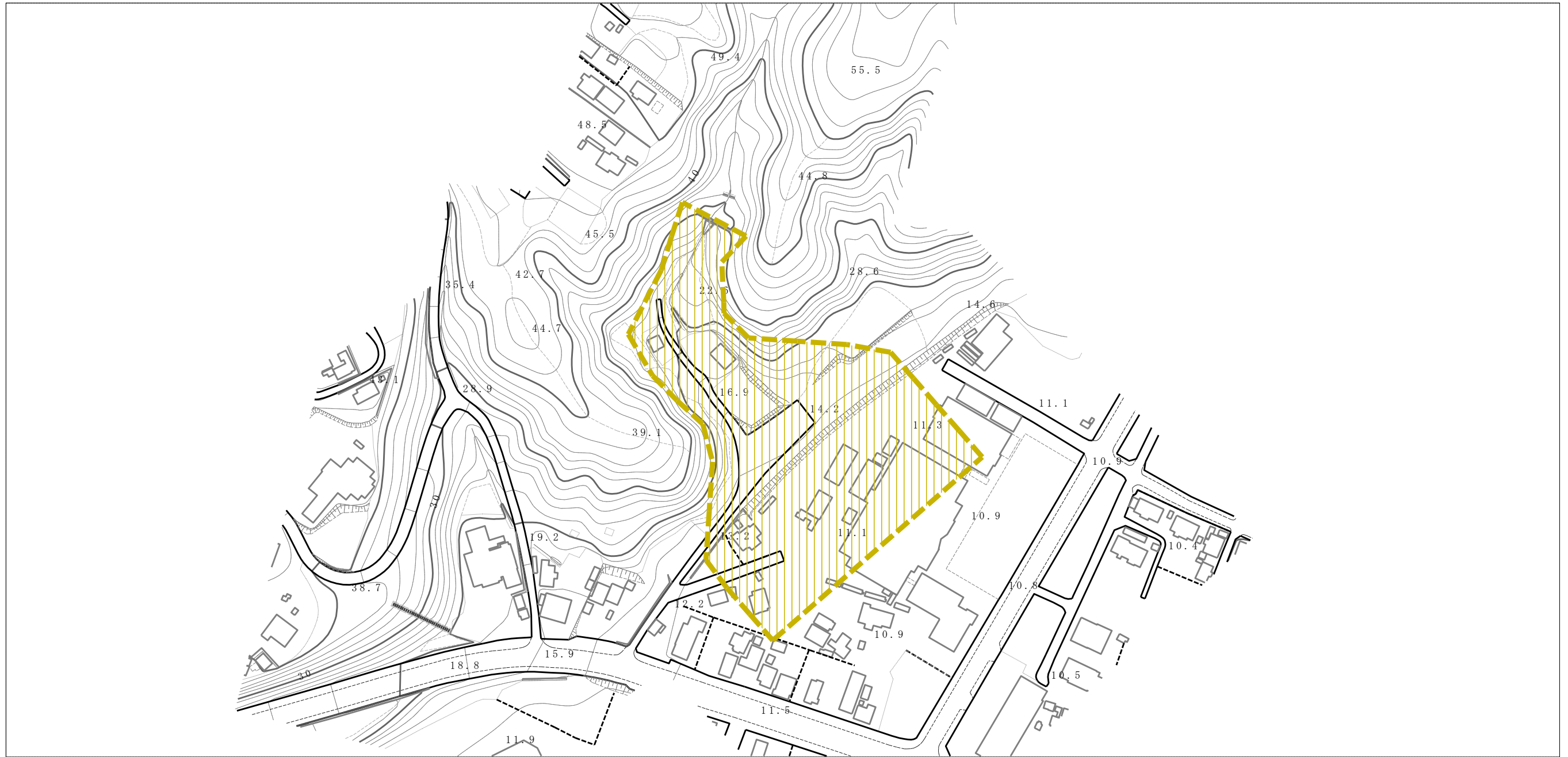
「この地図は、国土地理院長の承認を得て、同院発行の電子地形図25000(地図画像)を複製したものである(承認番号 平28情複、第1270号)。」なお、第三者がさらに複製する場合には、国土地理院の長の承認を得なければならない。

# 土砂災害警戒区域等の指定の公示に係る図書（その2）



様式-2 (土) 土砂災害警戒区域・土砂災害特別警戒区域 区域図	土砂災害防止法施行令第二条の基準に該当する区域		N 縮尺 1:2,500	自然現象の種類	土石流	溪流番号	I-34-0010
	土砂災害防止法施行令第三条の基準に該当する区域			告示番号		溪流名	工場の裏沢川
	それ以外の区域			告示年月日		所在地	沙流郡日高町富川北4丁目

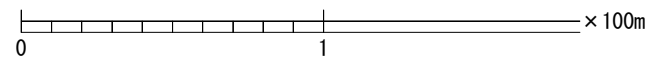
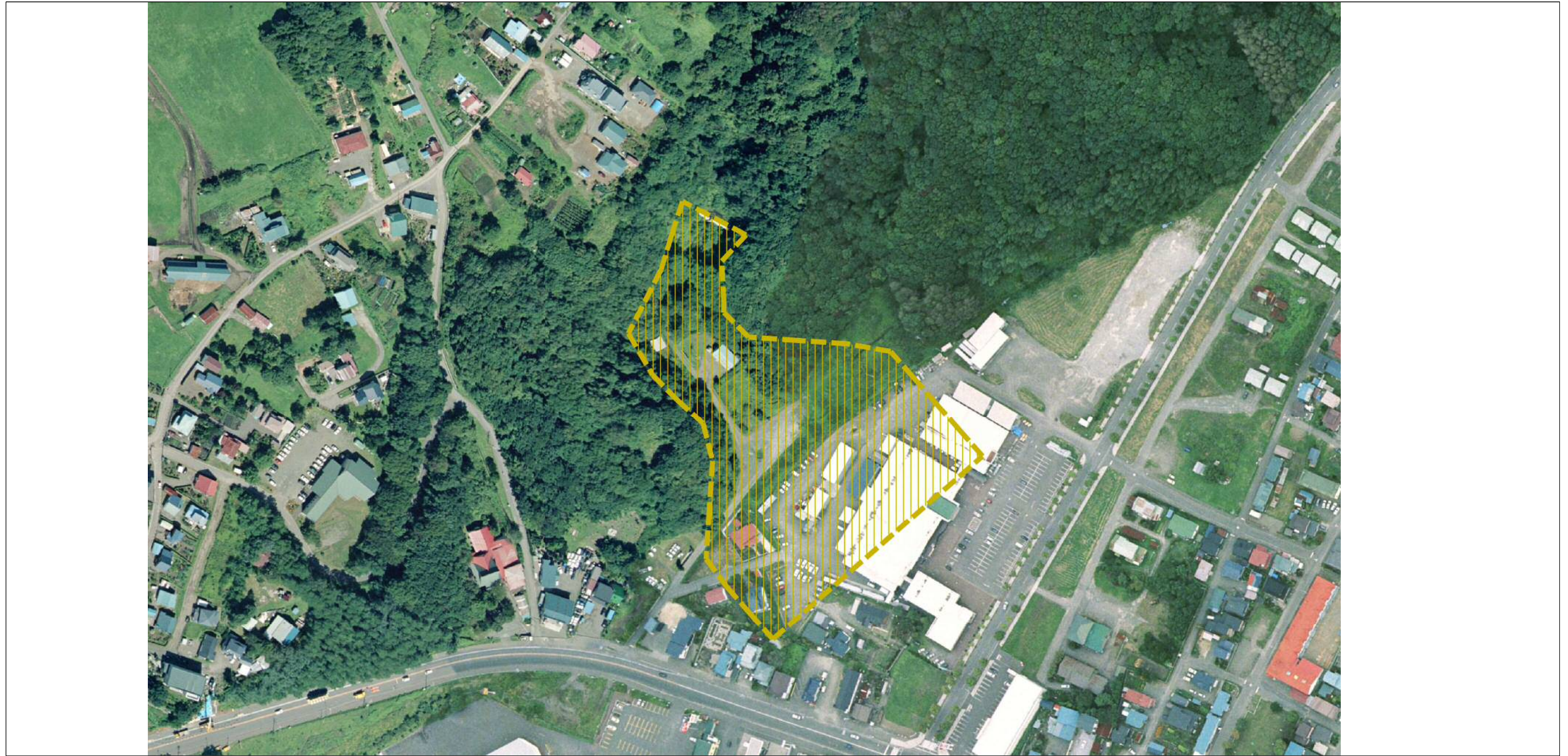
土砂災害警戒区域等の指定の公示に係る図書（その2-1）





様式-2 (土) 土砂災害警戒区域・土砂災害特別警戒区域 区域図	土砂災害防止法施行令第二条の基準に該当する区域		N 縮尺 1:2,500	自然現象の種類	土石流	溪流番号	I-34-0010
	土砂災害防止法施行令第三条の基準に該当する区域			告示番号		溪流名	工場の裏沢川
	それ以外の区域			告示年月日		所在地	沙流郡日高町富川北4丁目



参考資料 (その3)



参考資料	土砂災害防止法施行令第二条の基準に該当する区域		N 縮尺 1:2,500	自然現象の種類	土石流	溪流番号	I-34-0010
	土砂災害防止法施行令第三条の基準に該当する区域			告示番号		溪流名	工場の裏沢川
	それ以外の区域			告示年月日		所在地	沙流郡日高町富川北4丁目



# 土石流区域調査書

様式3-3(1) 危害のおそれのある土地等の調査等

調査年度 平成28年度

溪流の位置	溪流番号	I-34-0010	溪流名	工場の裏沢川	所在地	沙流郡日高町富川北4丁目											
地形概要	流域面積(km <sup>2</sup> )	0.05															
危害のおそれのある土地等の調査	危害のおそれのある土地の状況	土地の面積 22,288 m <sup>2</sup>															
	土地利用	道路	水路	池沼	宅地	農地	山林	備考									
	人家戸数	2	戸														
	公共施設等の状況	J R(m)	0			私鉄(m)	0		高速道路(m)	0		国道(m)	0		都道府県道(m)	0	
		市町村道(m)	120			その他道路(m)	0		河川(m)	0		橋梁(基)	0				
	公共的建物 要配慮者利用施設	公共的建物全施設数			2		内、要配慮者利用施設数										
		建物番号	種類	構造	施設数	名称			建物番号	種類	構造	施設数	名称				
		1	集会施設	木造	1	富川大町2区町内会集会場											
		2	その他	鉄筋	1	富川農協											
	著しい危害のおそれのある土地の状況	土地の面積 - m <sup>2</sup>															
土地利用	道路	水路	池沼	宅地	農地	山林	備考										
人家戸数	全戸数		木造戸数		非木造戸数		構造不明戸数										
公共施設等の状況	J R(m)				私鉄(m)			高速道路(m)			国道(m)	都道府県道(m)					
	市町村道(m)				その他道路(m)			河川(m)			橋梁(基)						
公共的建物 要配慮者利用施設	公共的建物全施設数					内、要配慮者利用施設数											
	建物番号	種類	構造	施設数	名称			建物番号	種類	構造	施設数	名称					
警戒避難体制に関する調査	地域防災計画への記載の有無	有		自主防災組織の有無		無		計器設置の有無		無							
	最寄の雨量計の位置等	所在地	沙流郡日高町字富浜			名称	日高門別		管理者	室蘭地方気象台		緯度	42° 29' 48''		経度	142° 3' 12''	
	基準雨量の設定の有無	有		警戒基準	警報: 土壌雨量指数基準 139 注意報: 土壌雨量指数基準 82			避難基準	前日と当日の雨量に応じて設定		発生基準	具体的な数値は設定されていない。					
	予警報等情報伝達システムの有無	有		整備状況等	「日高町地域防災計画(H19)」参照												
	避難路の設定の有無	有		避難場所	富川中学校		位置	沙流郡日高町富川北7丁目3-6		建築構造	鉄筋						
	住民への防災情報周知状況	あらゆる広報媒体 (ラジオ、テレビ、新聞、広報車、掲示板、インターネット等)				その他											
	防災訓練等の実施状況	不定期に町で訓練を実施している。															

# 土石流区域調査書

様式3-3(2) 危害のおそれのある土地等の調査等

調査年度 平成28年度

溪流の位置
溪流番号
I-34-0010
溪流名
工場の裏沢川
所在地
沙流郡日高町富川北4丁目

関係諸法令の指定状況

主に災害の防止に関する事項			
法律名	法規制区域・地区	有無	備考
砂防法	砂防指定地	無	
地すべり等防止法	地すべり防止区域	無	
急傾斜地の崩壊による災害の防止に関する法律	急傾斜地崩壊危険区域	無	
森林法	保安林	無	
	保安施設地区		
建築基準法	災害危険区域	無	
宅地造成等規制法	宅地造成工事規制区域	無	

主に土地の現状に関する事項			
法律名	法規制区域・地区	有無	備考
統計法	人口集中地区	無	

主に建築や開発の動向に関する事項			
法律名	法規制区域・地区	有無	備考
都市計画法	市街化区域	無	
	市街化調整区域	無	
	未線引き区域	有	平成4年10月16日 北海道告示 第1627号
	準都市計画区域	無	
離島振興法	離島振興対策実施地域	無	
過疎地域自立促進特別措置法	過疎地域	無	
総合保養地域整備法	特定地域	無	
自然公園法	国立公園	無	
	国定公園	無	
	都道府県立自然公園	無	
都市緑地法	特別緑地保全地区	無	
自然環境保全法	原生自然環境保全地域	無	
	自然環境保全地域特別地区	無	