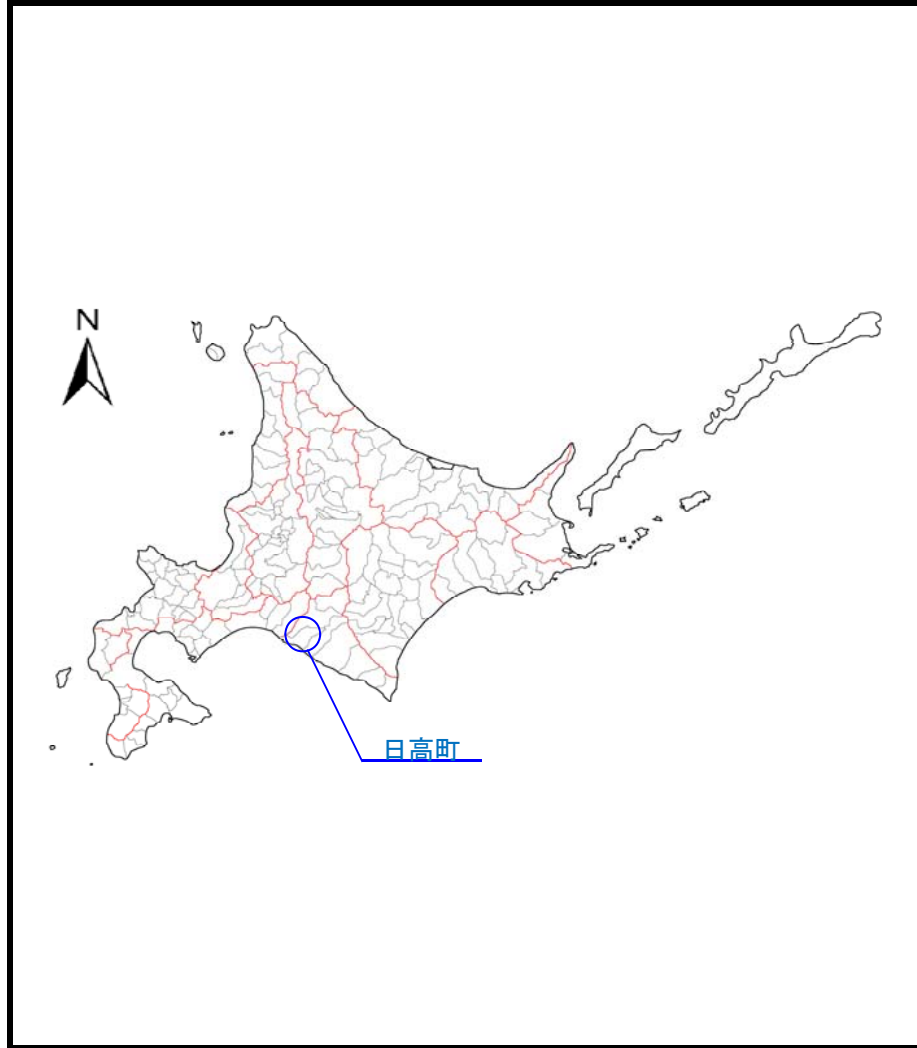


土砂災害警戒区域等の指定の公示に係る図書（その1）



概況図

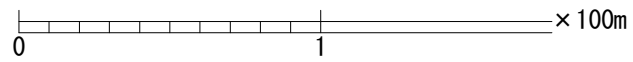
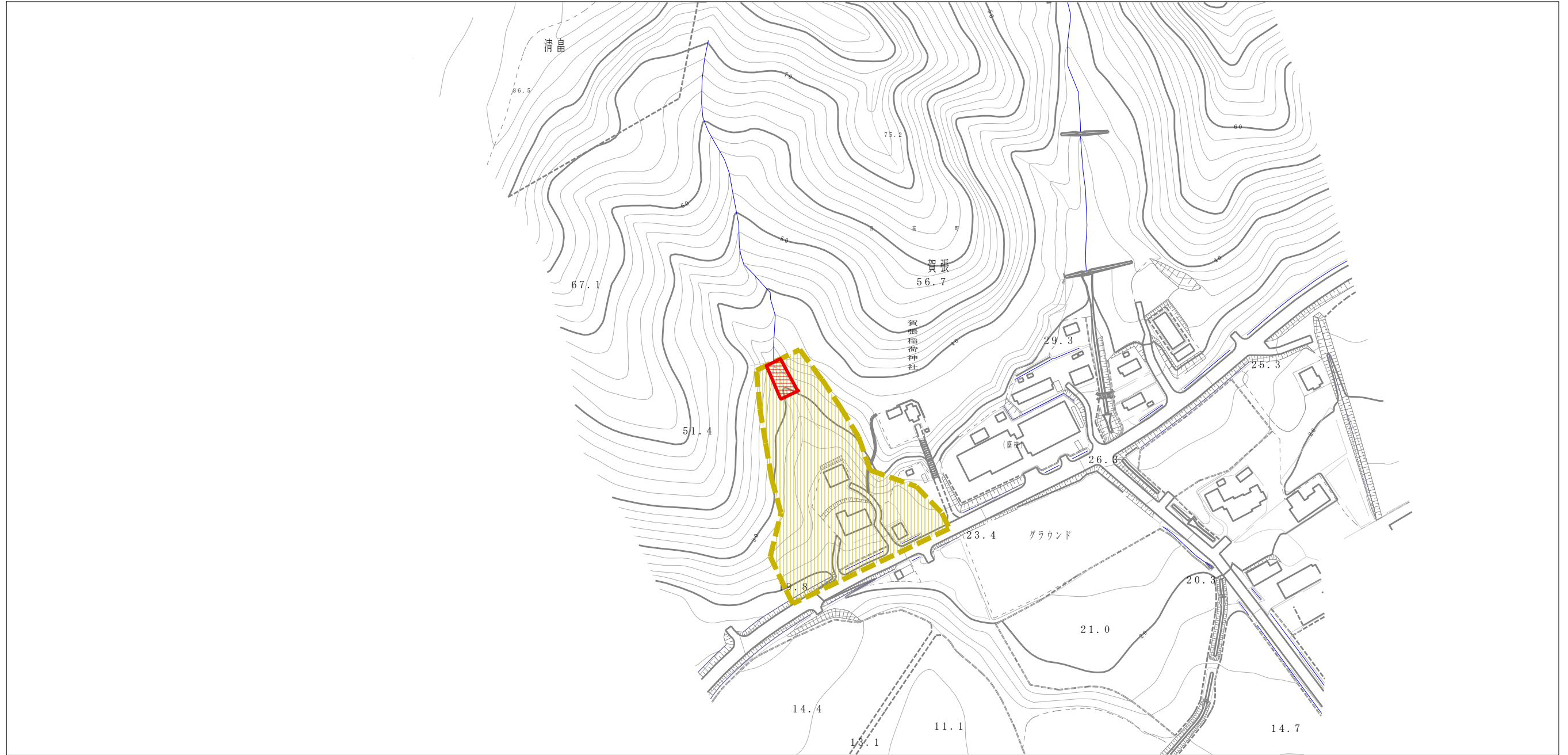


位置図(1/25,000)

様式-1 (土) 土砂災害警戒区域・土砂災害特別警戒区域 位置図	自然現象の種類	土石流
	溪流番号	II-34-0620
	溪流名	賀張二の沢川
	所在地	沙流郡日高町字賀張

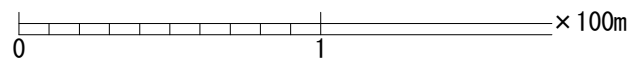
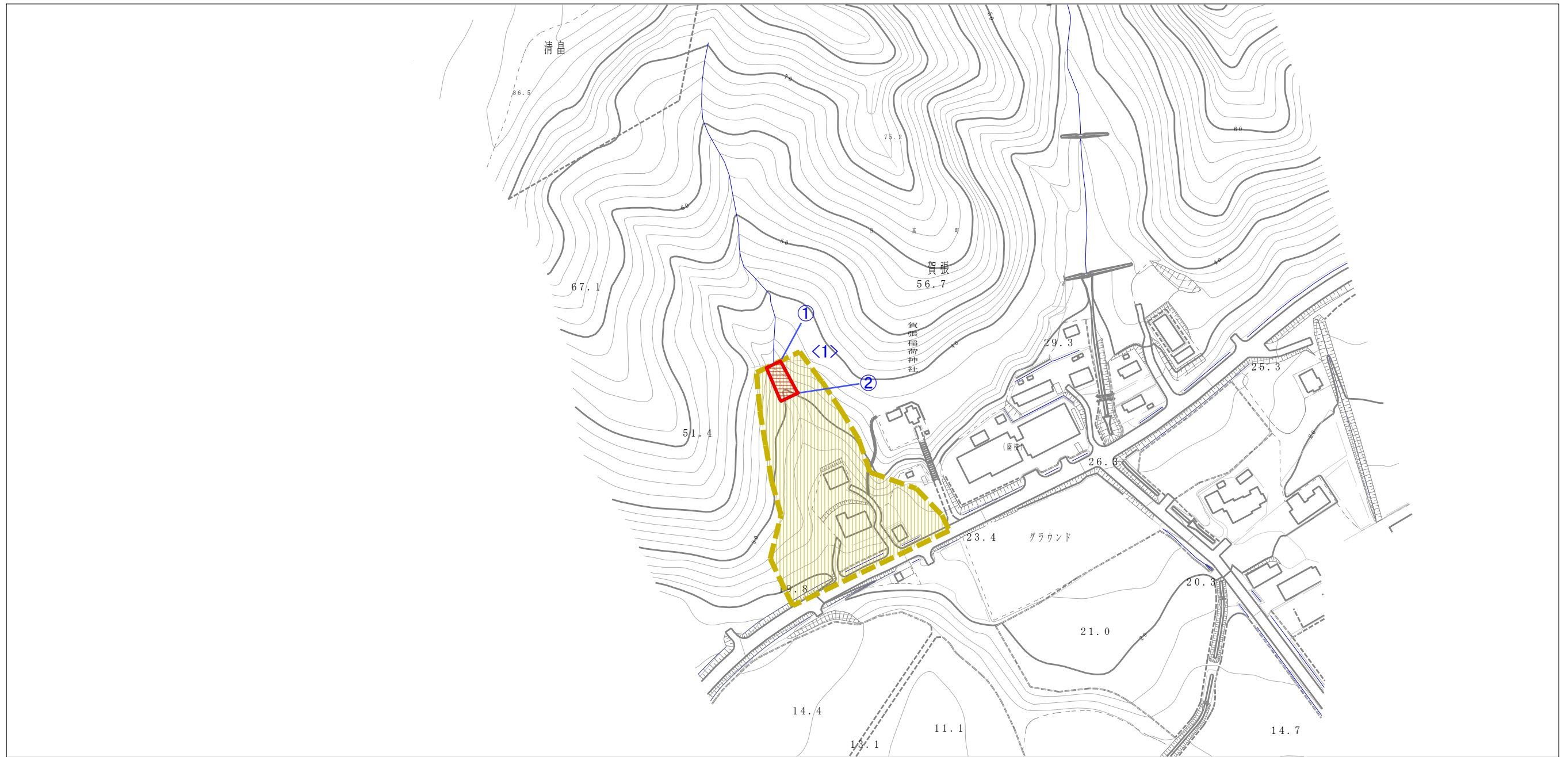
この地図は、国土地理院長の承認を得て、同院発行の数値地図25000（地図画像）を複製したものである。（承認番号 平27情復 第1234号）
 なお、第三者がさらに複製する場合には、国土地理院の長の承認を得なければならない。

土砂災害警戒区域等の指定の公示に係る図書（その2）



様式-2 (土) 土砂災害警戒区域・土砂災害特別警戒区域 区域図	土砂災害防止法施行令第二条の基準に該当する区域		N 縮尺 1:2,500	自然現象の種類	土石流	溪流番号	II-34-0620
	土砂災害防止法施行令第三条の基準に該当する区域			告示番号		溪流名	賀張二の沢川
	それ以外の区域			告示年月日		所在地	沙流郡日高町字賀張

土砂災害警戒区域等の指定の公示に係る図書（その2-1）



様式-2 (土) 土砂災害警戒区域・土砂災害特別警戒区域 区域図	土砂災害防止法施行令第二条の基準に該当する区域		N 縮尺 1:2,500	自然現象の種類	土石流	溪流番号	II-34-0620
	土砂災害防止法施行令第三条の基準に該当する区域			告示番号		溪流名	賀張二の沢川
	それ以外の区域			告示年月日		所在地	沙流郡日高町字賀張

土砂災害防止法施行令第四条の基準に該当する事項





区分	区域境界番号	想定される力の大きさ のうち最大のもの (kN/m^2)	土石流の高さ (m)
< 1 >	① ~ ②	13.67	0.55
< >	~		
< >	~		
< >	~		
< >	~		
< >	~		
< >	~		
< >	~		
< >	~		
< >	~		
< >	~		
< >	~		
< >	~		
< >	~		
< >	~		
< >	~		
< >	~		
< >	~		
< >	~		
< >	~		
< >	~		
< >	~		
< >	~		
< >	~		
< >	~		
< >	~		
< >	~		
< >	~		
< >	~		
< >	~		
< >	~		
< >	~		
< >	~		
< >	~		
< >	~		
< >	~		
< >	~		
< >	~		
< >	~		
< >	~		
< >	~		
< >	~		

参考資料 (その3)



0 1 × 100m

参考資料

土砂災害防止法施行令第三案の基準に該当する区域	土砂災害防止法施行令第二案の基準に該当する区域		N 縮尺 1:2,500	自然現象の種類	土石流	溪流番号	II-34-0620
	土石流の高さが1mを超える場合、土石等の移動による力が50kN/m ² を超える区域			告示番号		溪流名	賀張二の沢川
	土石流の高さが1mを超える場合、土石等の移動による力が50kN/m ² 以下の区域			告示年月日		所在地	沙流郡日高町字賀張
	それ以外の区域						

土石流区域調査

様式3-3(1) 危害のおそれのある土地等の調査等

調査年度 平成27年度

溪流の位置	溪流番号	II-34-0620	溪流名	賀張二の沢川	所在地	沙流郡日高町字賀張											
地形概要	流域面積(km ²)	0.05															
危害のおそれのある土地等の調査	危害のおそれのある土地の状況	土地の面積 8,133 m²															
	土地利用	道路	水路	池沼	宅地	農地	山林	備考									
	人家戸数	I	戸														
	公共施設等の状況	J R(m)	0			私鉄(m)	0		高速道路(m)	0		国道(m)	0		都道府県道(m)	0	
		市町村道(m)	100			その他道路(m)	0		河川(m)	0		橋梁(基)	0				
	公共的建物 災害時要援護者関連施設	公共的建物全施設数			0			内、災害時要援護者関連施設数			0						
		建物番号	種類	構造	施設数	名称			建物番号	種類	構造	施設数	名称				
著しい危害のおそれのある土地の状況	土地の面積 209 m²																
土地利用	道路	水路	池沼	宅地	農地	山林	備考										
人家戸数	全戸数	0		木造戸数	0		非木造戸数	0		構造不明戸数	0						
公共施設等の状況	J R(m)	0			私鉄(m)	0		高速道路(m)	0		国道(m)	0		都道府県道(m)	0		
	市町村道(m)	0			その他道路(m)	0		河川(m)	0		橋梁(基)	0					
公共的建物 災害時要援護者関連施設	公共的建物全施設数			0			内、災害時要援護者関連施設数			0							
	建物番号	種類	構造	施設数	名称			建物番号	種類	構造	施設数	名称					
警戒避難体制に関する調査	地域防災計画への記載の有無	-		自主防災組織		有		計器設置状況		無							
	最寄の雨量計の位置等	所在地	沙流郡日高町字富浜			名称	日高門別		管理者	気象庁室蘭地方気象台		北緯	42° 29' 48"		東経	142° 03' 12"	
	基準雨量の設定の有無	有		警戒基準	前日まで連続雨量100mm以上:山間部 3時間雨量80mm以上、海岸部 当日総雨量50mm			避難基準	警戒基準下で、1時間雨量30mm以上、土砂災害警戒情報発表時		発生基準	記録的短時間大雨情報発表時					
	予警報等情報伝達システムの有無	有		整備状況等	避難勧告等の判断・伝達マニュアル(土砂災害編)(H26.9)に準拠												
	避難路の設定の有無	無		避難場所	賀張小学校		所在地	沙流郡日高町字賀張82		建築構造	非木造						
	住民への防災情報周知状況	防災行政無線、広報車、消防車、テレビ、ラジオ放送、緊急速報メール、電話等の利用。				その他											
	防災訓練等の実施状況	H27.11に十勝沖を震源とする地震・津波防災訓練を実施															

土石流区域調査

様式3-3(2) 危害のおそれのある土地等の調査等

調査年度 平成27年度

溪流の位置 溪流番号 II-34-0620 溪流名 賀張二の沢川 所在地 沙流郡日高町字賀張

関係諸法令の指定状況

主に災害の防止に関する事項			
法律名	法規制区域・地区	有無	備考
砂防法	砂防指定地	無	
地すべり等防止法	地すべり防止区域	無	
急傾斜地の崩壊による災害の防止に関する法律	急傾斜地崩壊危険区域	無	
森林法	保安林	無	
	保安施設地区	無	
建築基準法	災害危険区域	無	
宅地造成等規制法	宅地造成工事規制区域	無	

主に土地の現状に関する事項			
法律名	法規制区域・地区	有無	備考
統計法	人口集中地区	無	

主に建築や開発の動向に関する事項			
法律名	法規制区域・地区	有無	備考
都市計画法	市街化区域	無	
	市街化調整区域	無	
	未線引き区域	無	
	準都市計画区域	無	
離島振興法	離島振興対策実施地域	無	
過疎地域自立促進特別措置法	過疎地域	有	H18.3.1告示
総合保養地域整備法	特定地域	無	
自然公園法	国立公園	無	
	国定公園	無	
	都道府県立自然公園	無	
都市緑地法	特別緑地保全地区	無	
自然環境保全法	原生自然環境保全地域	無	
	自然環境保全地域特別地区	無	