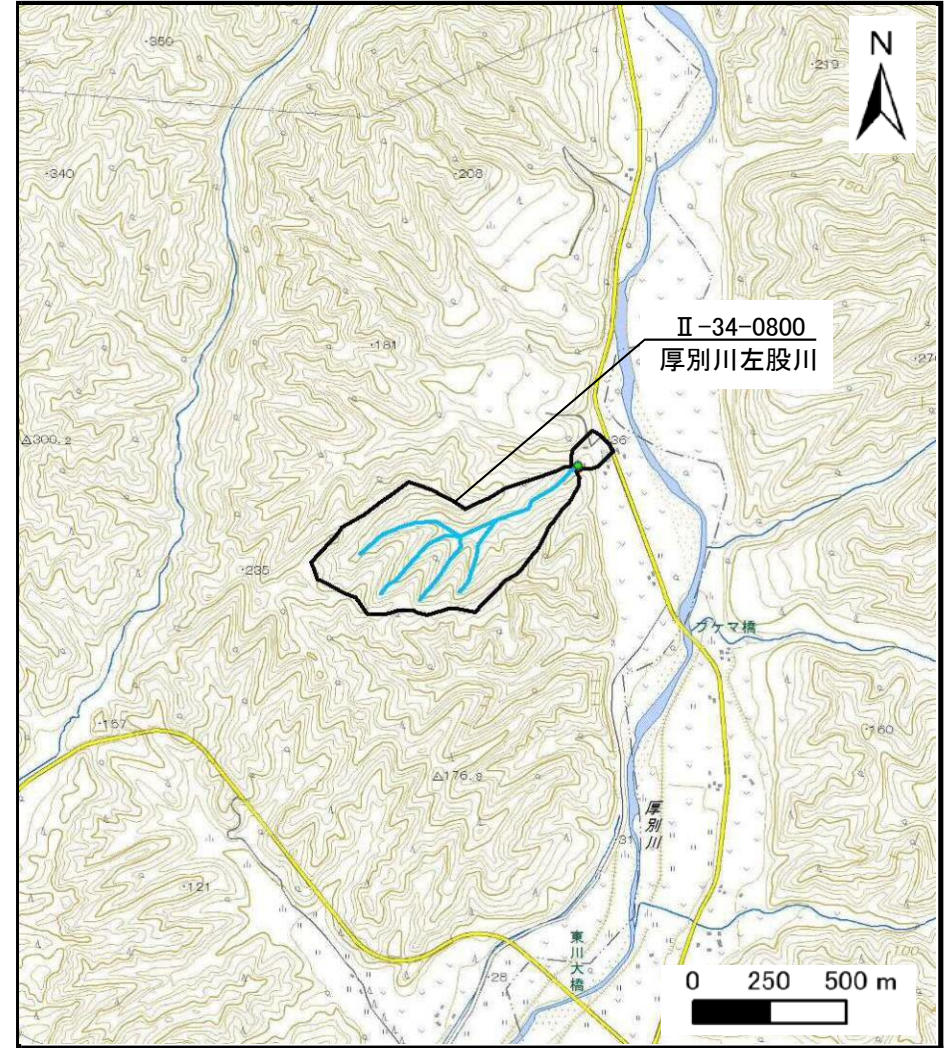


土砂災害警戒区域等の指定の公示に係る図書（その1）



(1/200,000)



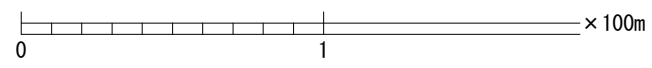
(1/25,000)

様式-1 (土)
土砂災害警戒区域・土砂災害特別警戒区域 位置図

自然現象の種類	土石流
溪流番号	II-34-0800
溪流名	厚別川左股川
所在地	沙流郡日高町字豊田

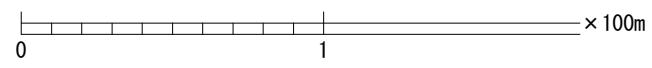
「この地図は、国土地理院長の承認を得て、同院発行の電子地形図25000を複製したものである。（承認番号 平29情複 第1636号）」
 なお、第三者がさらに複製する場合には、国土地理院の長の承認を得なければならない。

土砂災害警戒区域等の指定の公示に係る図書（その2）



様式-2 (土) 土砂災害警戒区域・土砂災害特別警戒区域 区域図	土砂災害防止法施行令第二条の基準に該当する区域 (土砂災害警戒区域)		N 縮尺 1:2,500	自然現象 の種類	土石流	溪流番号	II-34-0800
	土砂災害防止 法施行令第三 条の基準に該 当する区域 (土砂災害特別 警戒区域)			告示番号		溪流名	厚別川左股川
	それ以外の区域			告示年月日		所在地	沙流郡日高町字豊田

土砂災害警戒区域等の指定の公示に係る図書（その2-1）

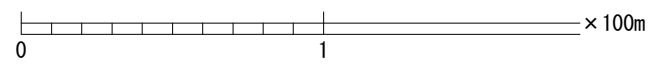
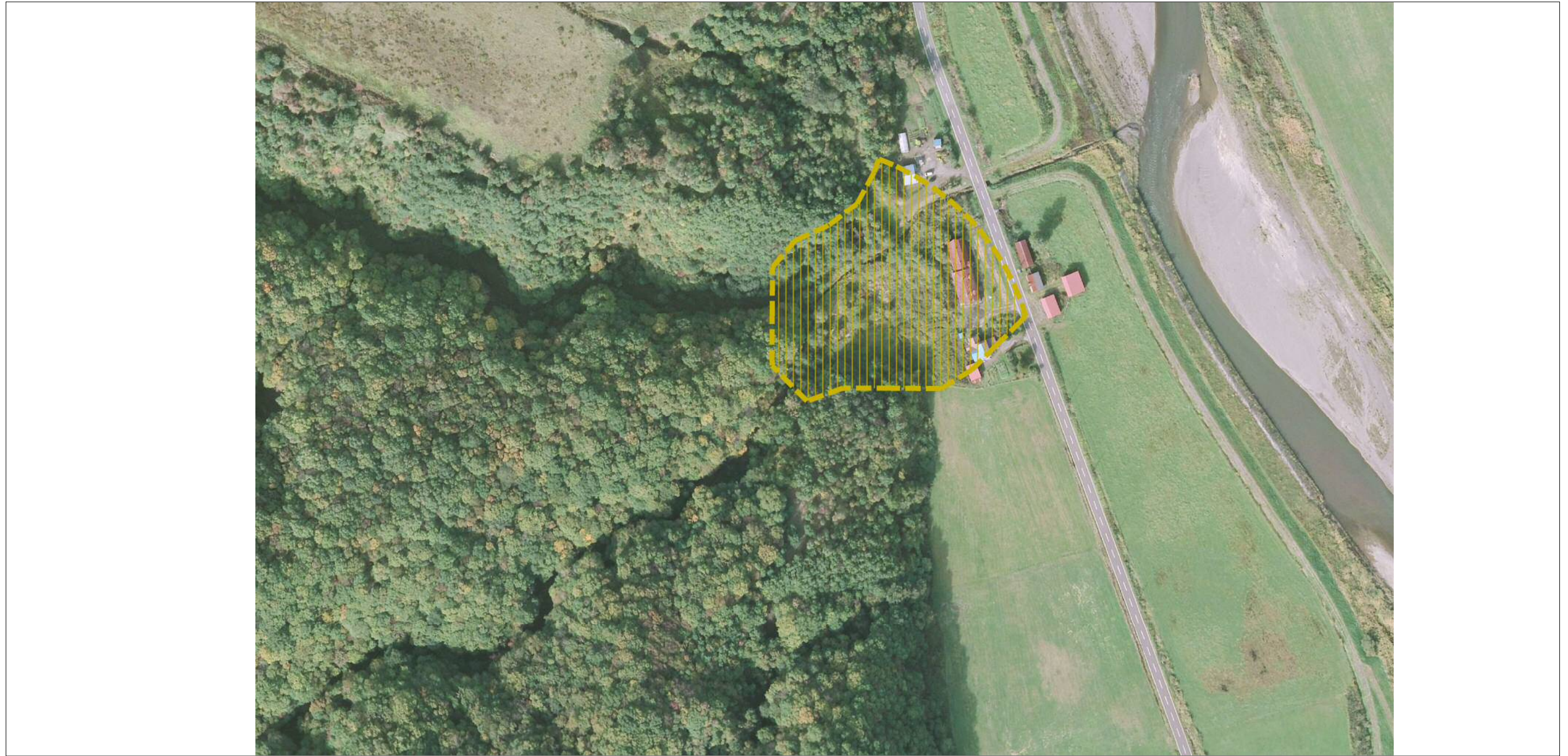


様式-2 (土) 土砂災害警戒区域・土砂災害特別警戒区域 区域図	土砂災害防止法施行令第二条の基準に該当する区域 (土砂災害警戒区域)		N 縮尺 1:2,500	自然現象 の種類	土石流	溪流番号	II-34-0800
	土砂災害防止 法施行令第三 条の基準に該 当する区域 (土砂災害特別 警戒区域)			告示番号		溪流名	厚別川左股川
	それ以外の区域			告示年月日		所在地	沙流郡日高町字豊田

土砂災害防止法施行令第四条の基準に該当する事項

区分	区域境界番号	想定される力の大きさ のうち最大のもの (kN/m ²)	土石流の高さ (m)
< >	~	<土砂災害特別警戒区域なし>	
< >	~		
< >	~		
< >	~		
< >	~		
< >	~		
< >	~		
< >	~		
< >	~		
< >	~		
< >	~		
< >	~		
< >	~		
< >	~		
< >	~		
< >	~		
< >	~		
< >	~		
< >	~		
< >	~		
< >	~		
< >	~		
< >	~		
< >	~		
< >	~		
< >	~		
< >	~		
< >	~		
< >	~		
< >	~		
< >	~		
< >	~		
< >	~		
< >	~		
< >	~		
< >	~		
< >	~		
< >	~		
< >	~		
< >	~		
< >	~		
< >	~		

参考資料 (その3)



参考資料	土砂災害防止法施行令第二条の基準に該当する区域 (土砂災害警戒区域)		N 縮尺 1:2,500	自然現象 の種類	土石流	溪流番号	II-34-0800
	土砂災害防止法施行令第三条の基準に該当する区域 (土砂災害特別警戒区域)			告示番号		溪流名	厚別川左股川
	それ以外の区域			告示年月日		所在地	沙流郡日高町字豊田

土石流区域調査書

様式3-3(1) 危害のおそれのある土地等の調査等

調査年度 平成29年度

溪流の位置	溪流番号	II-34-0800	溪流名	厚別川左股川	所在地	沙流郡日高町字豊田						
地形概要	流域面積(km ²)	0.27										
危害のおそれのある土地等の調査	危害のおそれのある土地の状況	土地の面積 13,466 m ²										
	土地利用	道路	水路	池沼	宅地	農地	山林	備考				
	人家戸数	I	戸									
	公共施設等の状況	J R(m)	0	私鉄(m)	0	高速道路(m)	0	国道(m)	0	都道府県道(m)	40	
		市町村道(m)	0	その他道路(m)	0	河川(m)	0	橋梁(基)	0			
	公共的建物 要配慮者利用施設	公共的建物全施設数		0		内、要配慮者利用施設数		0				
		建物番号	種類	構造	施設数	名称	建物番号	種類	構造	施設数	名称	
	著しい危害のおそれのある土地等の調査	著しい危害のおそれのある土地の状況	土地の面積 - m ²									
土地利用		道路	水路	池沼	宅地	農地	山林	備考				
人家戸数		全戸数	0	木造戸数	0	非木造戸数	0	構造不明戸数	0			
公共施設等の状況		J R(m)	0	私鉄(m)	0	高速道路(m)	0	国道(m)	0	都道府県道(m)	0	
		市町村道(m)	0	その他道路(m)	0	河川(m)	0	橋梁(基)	0			
公共的建物 要配慮者利用施設		公共的建物全施設数		0		内、要配慮者利用施設数		0				
		建物番号	種類	構造	施設数	名称	建物番号	種類	構造	施設数	名称	
警戒避難体制に関する調査		地域防災計画への記載の有無	-	自主防災組織		無	計器設置		無			
	最寄の雨量計の位置等	所在地	北海道新冠郡新冠町字共栄197番地 先河川敷(赤無橋地点)		名称	豊田	管理者	室蘭建設管理部	緯度	042° 26' 49	経度	142° 17' 2
	基準雨量の設定の有無	有	警戒基準	避難勧告等の判断・伝達マニュアル(土砂災害編) (H26.9日高町)P6に準拠			避難基準	避難勧告等の判断・伝達マニュアル(土砂災害編) (H26.9日高町)P6に準拠		発生基準	避難勧告等の判断・伝達マニュアル(土砂災害編) (H26.9日高町)P6に準拠	
	予警報等情報伝達システムの有無	有	整備状況等	避難勧告等の判断・伝達マニュアル(土砂災害編)(H26.9日高町)P7に準拠								
	避難路の設定の有無	無	避難場所	豊美生活館		所在地	日高町字豊田30-3		建築構造	非木造		
	住民への防災情報周知状況	日高町防災ガイドマップ等				その他						
	防災訓練等の実施状況	不定期に町・自治会で訓練を実施(地震・津波を含む)										

土石流区域調査書

様式3-3(2) 危害のおそれのある土地等の調査等

調査年度	平成29年度
------	--------

溪流の位置	溪流番号	II-34-0800	溪流名	厚別川左股川	所在地	沙流郡日高町字豊田
-------	------	------------	-----	--------	-----	-----------

関係諸法令の指定状況

主に災害の防止に関する事項			
法律名	法規制区域・地区	有無	備考
砂防法	砂防指定地	無	
地すべり等防止法	地すべり防止区域	無	
急傾斜地の崩壊による災害の防止に関する法律	急傾斜地崩壊危険区域	無	
森林法	保安林	無	
	保安施設地区	無	
建築基準法	災害危険区域	無	
宅地造成等規制法	宅地造成工事規制区域	無	

主に土地の現状に関する事項			
法律名	法規制区域・地区	有無	備考
統計法	人口集中地区	無	H.27国勢調査より

主に建築や開発の動向に関する事項			
法律名	法規制区域・地区	有無	備考
都市計画法	市街化区域	無	
	市街化調整区域	無	
	未線引き区域	無	
	準都市計画区域	無	
離島振興法	離島振興対策実施地域	無	
過疎地域自立促進特別措置法	過疎地域	有	当初指定H4.10.16 道告第1627号
総合保養地域整備法	特定地域	無	
自然公園法	国立公園	無	
	国定公園	無	
	都道府県立自然公園	無	
都市緑地法	特別緑地保全地区	無	
自然環境保全法	原生自然環境保全地域	無	
	自然環境保全地域特別地区	無	

現行法指定H12.4.1総理府告示第18号