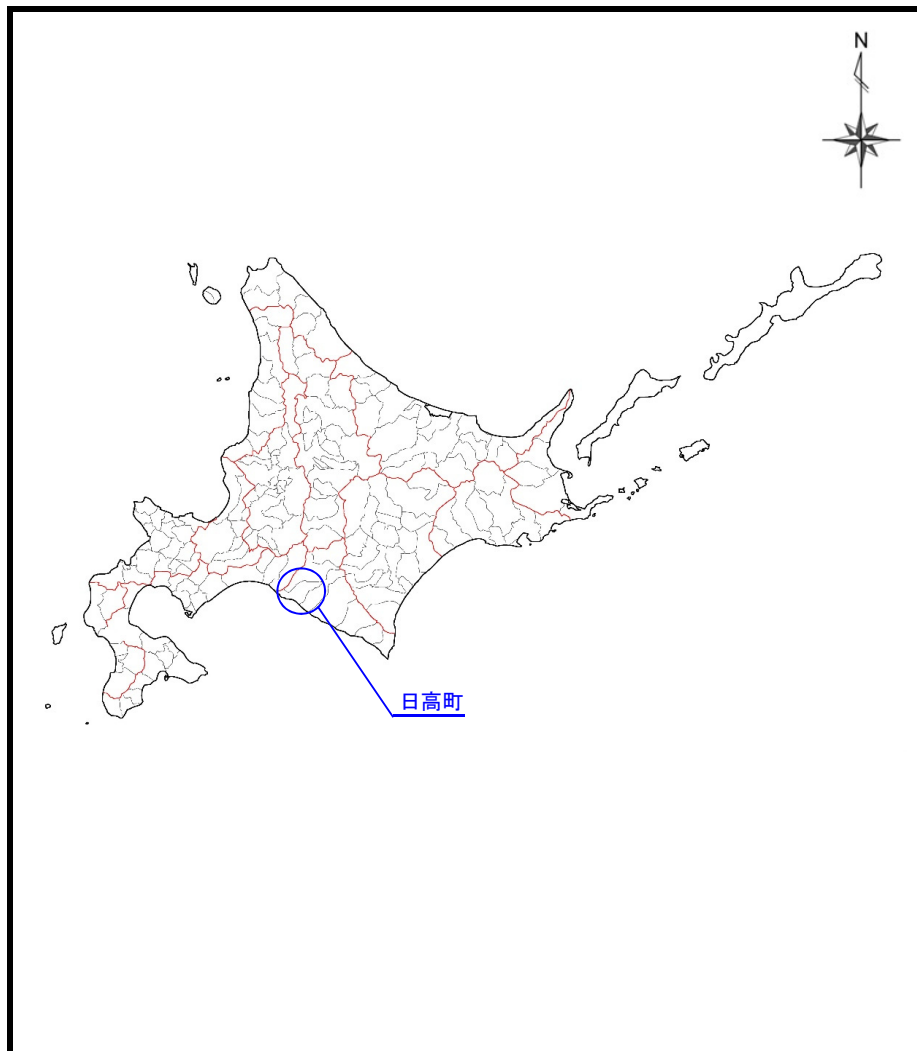
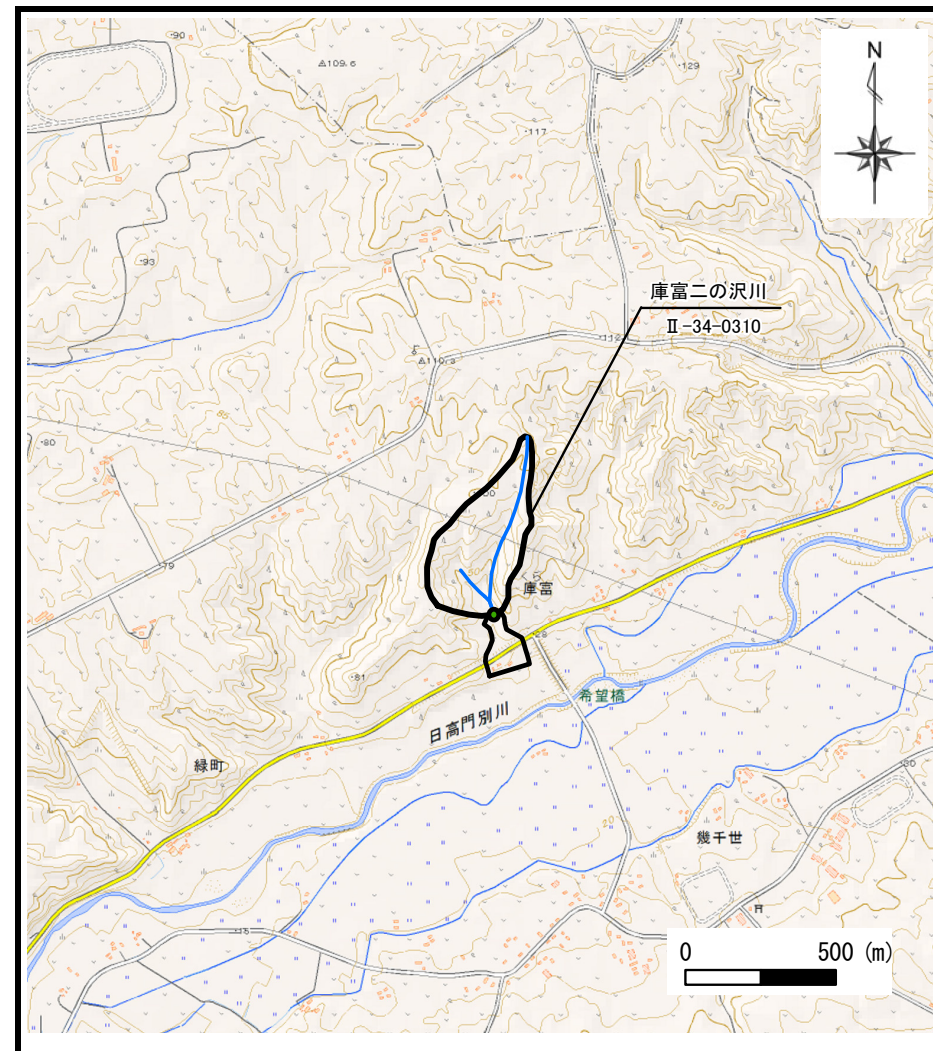


# 土砂災害警戒区域等の指定の公示に係る図書（その1）



概況図



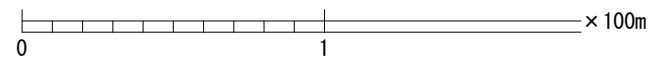
位置図(1/25,000)

様式－1（土）  
土砂災害警戒区域・土砂災害特別警戒区域 位置図

自然現象の種類	土石流
溪流番号	II-34-0310
溪流名	庫富二の沢川
所在地	沙流郡日高町字庫富

「この地図は、国土地理院長の承認を得て、同院発行の電子地形図25000を複製したものである。（承認番号 平30情複、 第1187号）」  
 なお、第三者がさらに複製する場合には、国土地理院の長の承認を得なければならない。

土砂災害警戒区域等の指定の公示に係る図書（その2）



様式-2 (土)

土砂災害警戒区域・土砂災害特別警戒区域  
区域図

土砂災害防止法施行令第二条の基準に該当する区域

土砂災害防止  
法施行令第三  
条の基準に該  
当する区域

土石流の高さが1mを超える場合、土石等の  
移動による力が50kN/m<sup>2</sup>を超える区域

土石流の高さが1mを超える場合、土石等の  
移動による力が50kN/m<sup>2</sup>以下の区域

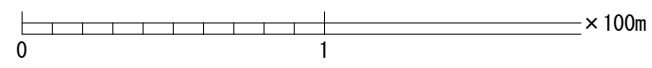
それ以外の区域



縮尺  
1:2,500

自然現象 の種類	土石流	溪流番号	II-34-0310
告示番号		溪流名	庫富二の沢川
告示年月日		所在地	沙流郡日高町字庫富

土砂災害警戒区域等の指定の公示に係る図書（その2-1）

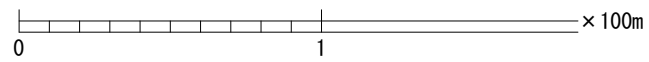


様式-2 (土) 土砂災害警戒区域・土砂災害特別警戒区域 区域図	土砂災害防止法施行令第二条の基準に該当する区域		 縮尺 1:2,500	自然現象の種類	土石流	溪流番号	Ⅱ-34-0310
	土砂災害防止法施行令第三条の基準に該当する区域	土石流の高さが1mを超える場合、土石等の移動による力が50kN/m <sup>2</sup> を超える区域		告示番号		溪流名	庫富二の沢川
		土石流の高さが1mを超える場合、土石等の移動による力が50kN/m <sup>2</sup> 以下の区域		告示年月日		所在地	沙流郡日高町字庫富
		それ以外の区域					

土砂災害防止法施行令第四条の基準に該当する事項

区分	区域境界番号	想定される力の大きさ のうち最大のもの (kN/m <sup>2</sup> )	土石流の高さ (m)
< >	~	<土砂災害特別警戒区域なし>	
< >	~		
< >	~		
< >	~		
< >	~		
< >	~		
< >	~		
< >	~		
< >	~		
< >	~		
< >	~		
< >	~		
< >	~		
< >	~		
< >	~		
< >	~		
< >	~		
< >	~		
< >	~		
< >	~		
< >	~		
< >	~		
< >	~		
< >	~		
< >	~		
< >	~		
< >	~		
< >	~		
< >	~		
< >	~		
< >	~		
< >	~		
< >	~		
< >	~		
< >	~		
< >	~		

参考資料 (その3)



参考資料

土砂災害防止法施行令第二条の基準に該当する区域



自然現象の種類

土石流

溪流番号

II-34-0310

土砂災害防止法施行令第三条の基準に該当する区域



縮尺

1:2,500

告示番号

溪流名

庫富二の沢川

土石流の高さが1mを超える場合、土石等の移動による力が50kN/m<sup>2</sup>を超える区域



告示年月日

所在地

沙流郡日高町字庫富

土石流の高さが1mを超える場合、土石等の移動による力が50kN/m<sup>2</sup>以下の区域



それ以外の区域





# 土石流区域調査

様式3-3(1) 危害のおそれのある土地等の調査等

調査年度 平成30年度

溪流の位置	溪流番号	II-34-0310	溪流名	庫富二の沢川	所在地	沙流郡日高町字庫富								
地形概要	流域面積(km <sup>2</sup> )	0.12												
危害のおそれのある土地等の調査	危害のおそれのある土地の状況	土地の面積 19,504 m <sup>2</sup>												
	土地利用	道路	水路	池沼	宅地	農地	山林	備考						
	人家戸数	戸	1											
	公共施設等の状況	J R(m)	0	私鉄(m)	0	高速道路(m)	0	国道(m)	0	都道府県道(m)	140			
		市町村道(m)	0	その他道路(m)	250	河川(m)	0	橋梁(基)	0					
	公共的建物 要配慮者利用施設	公共的建物全施設数			0			内、要配慮者利用施設数			0			
		建物番号	種類	構造	施設数	名称			建物番号	種類	構造	施設数	名称	
著しい危害のおそれのある土地等の調査	著しい危害のおそれのある土地の状況	土地の面積 - m <sup>2</sup>												
	土地利用	道路	水路	池沼	宅地	農地	山林	備考						
	人家戸数	全戸数	0	木造戸数	0	非木造戸数	0	構造不明戸数	0					
	公共施設等の状況	J R(m)	0	私鉄(m)	0	高速道路(m)	0	国道(m)	0	都道府県道(m)	0			
		市町村道(m)	0	その他道路(m)	0	河川(m)	0	橋梁(基)	0					
	公共的建物 要配慮者利用施設	公共的建物全施設数			0			内、要配慮者利用施設数			0			
		建物番号	種類	構造	施設数	名称			建物番号	種類	構造	施設数	名称	
警戒避難体制に関する調査	地域防災計画への記載の有無	-		自主防災組織		無		計器設置状況		無				
	最寄の雨量計の位置等	所在地	北海道沙流郡日高町字庫富239番地先河川敷		名称	庫富橋		管理者	室蘭建設管理部		北緯	42° 31'26"	東経	142° 09'28"
	基準雨量の設定の有無	有	警戒基準	避難勧告等の判断・伝達マニュアル(土砂災害編)(H26.9日高町)P6に準拠				避難基準	避難勧告等の判断・伝達マニュアル(土砂災害編)(H26.9日高町)P6に準拠		発生基準	避難勧告等の判断・伝達マニュアル(土砂災害編)(H26.9日高町)P6に準拠		
	予警報等情報伝達システムの有無	有	整備状況等	避難勧告等の判断・伝達マニュアル(土砂災害編)(H26.9日高町)P7に準拠										
	避難路の設定の有無	無	避難場所	庫富コミュニティーセンター		所在地	北海道沙流郡日高町字庫富282番地		建築構造	非木造				
	住民への防災情報周知状況	日高町防災ガイドマップ等				その他								
	防災訓練等の実施状況	不定期に町・自治会で訓練を実施(地震・津波を含む)												

# 土石流区域調書

様式3-3(2) 危害のおそれのある土地等の調査等

調査年度 平成30年度

溪流の位置 溪流番号 II-34-0310 溪流名 庫富二の沢川 所在地 沙流郡日高町字庫富

関係諸法令の指定状況

主に災害の防止に関する事項			
法律名	法規制区域・地区	有無	備考
砂防法	砂防指定地	無	
地すべり等防止法	地すべり防止区域	無	
急傾斜地の崩壊による災害の防止に関する法律	急傾斜地崩壊危険区域	無	
森林法	保安林	無	
	保安施設地区	無	
建築基準法	災害危険区域	無	
宅地造成等規制法	宅地造成工事規制区域	無	

主に土地の現状に関する事項			
法律名	法規制区域・地区	有無	備考
統計法	人口集中地区	無	

主に建築や開発の動向に関する事項			
法律名	法規制区域・地区	有無	備考
都市計画法	市街化区域	無	
	市街化調整区域	無	
	未線引き区域	無	
	準都市計画区域	無	
離島振興法	離島振興対策実施地域	無	
過疎地域自立促進特別措置法	過疎地域	有	H12年法律第15号
総合保養地域整備法	特定地域	無	
自然公園法	国立公園	無	
	国定公園	無	
	都道府県立自然公園	無	
都市緑地法	特別緑地保全地区	無	
自然環境保全法	原生自然環境保全地域	無	
	自然環境保全地域特別地区	無	