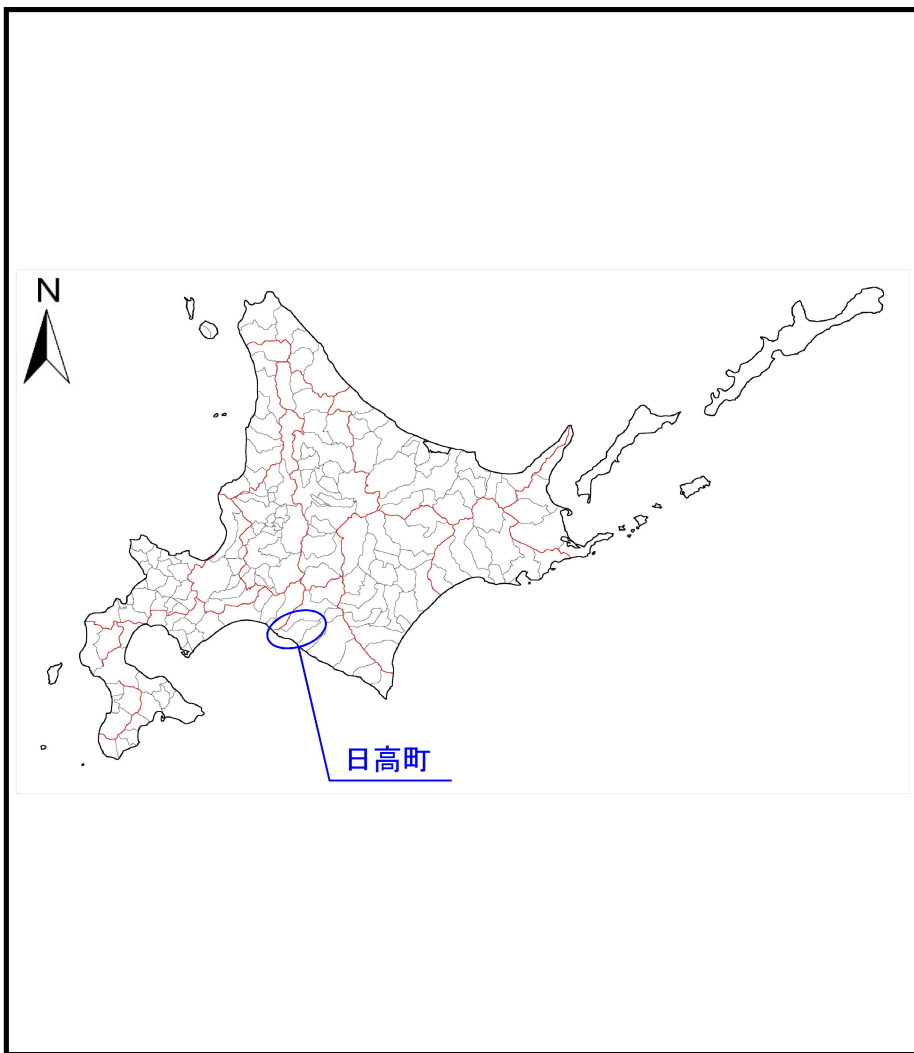
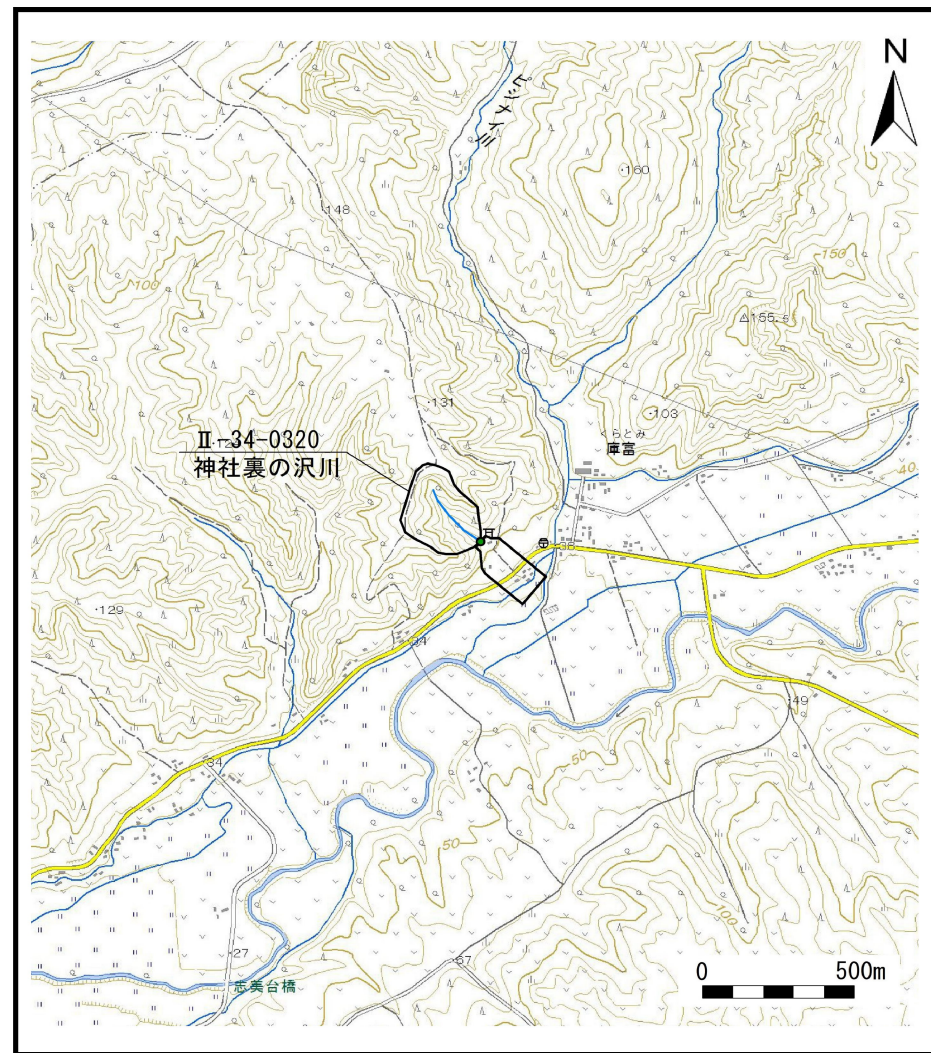


土砂災害警戒区域等の指定の公示に係る図書（その1）



概況図



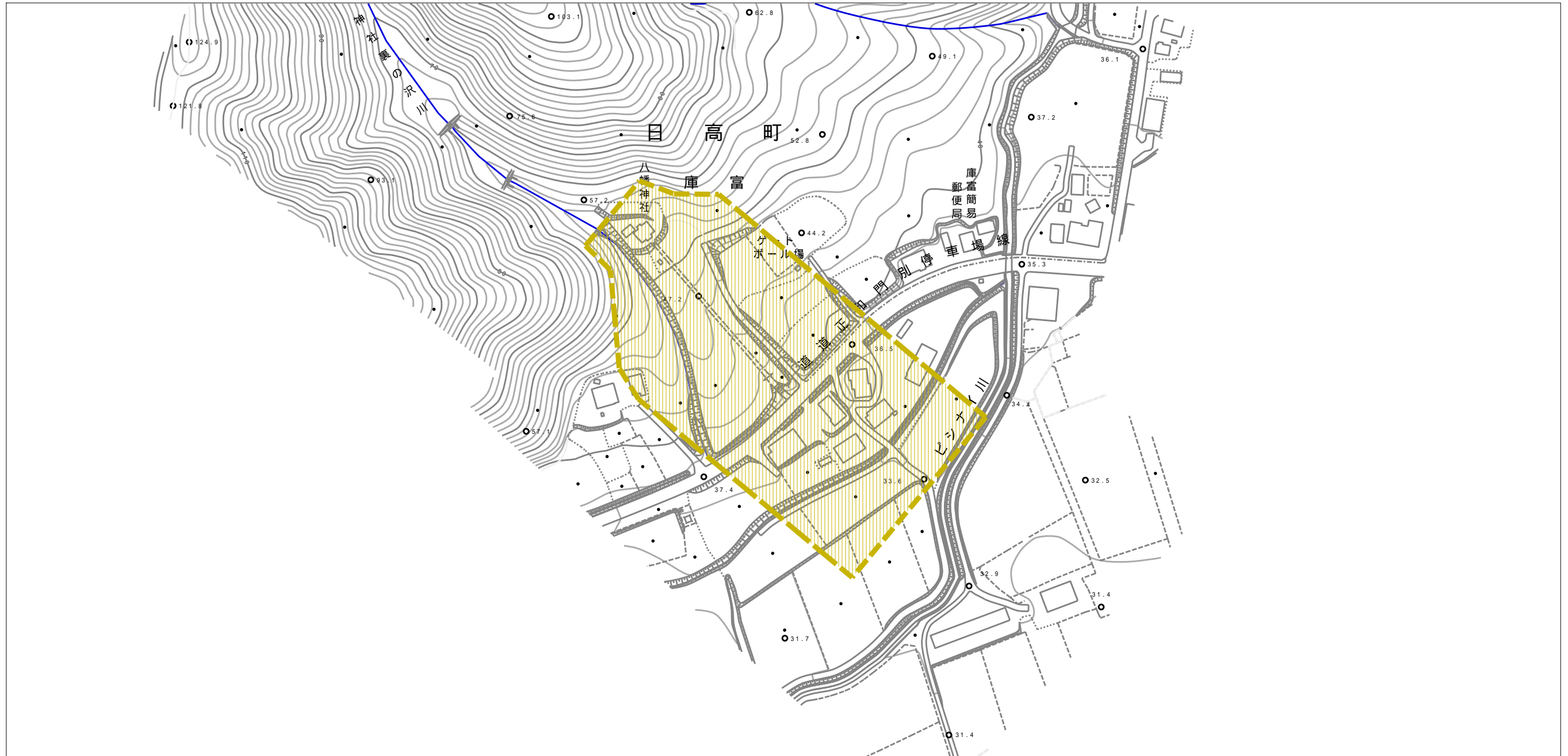
位置図(1/25,000)

様式－1（土）
土砂災害警戒区域・土砂災害特別警戒区域 位置図

自然現象の種類	土石流
溪流番号	II-34-0320
溪流名	神社裏の沢川
所在地	沙流郡日高町字庫富

「この地図は、国土地理院長の承認を得て、同院発行の電子地形図25000を複製したものである。（承認番号 平30情複、第1187号）」
 なお、第三者がさらに複製する場合には、国土地理院の長の承認を得なければならない。

土砂災害警戒区域等の指定の公示に係る図書（その2）



0 1 x 100m

様式 - 2 (土)

土砂災害警戒区域・土砂災害特別警戒区域
区域図

土砂災害防止法施行令第二条の基準に該当する区域

土砂災害防止法施行令第三条の基準に該当する区域

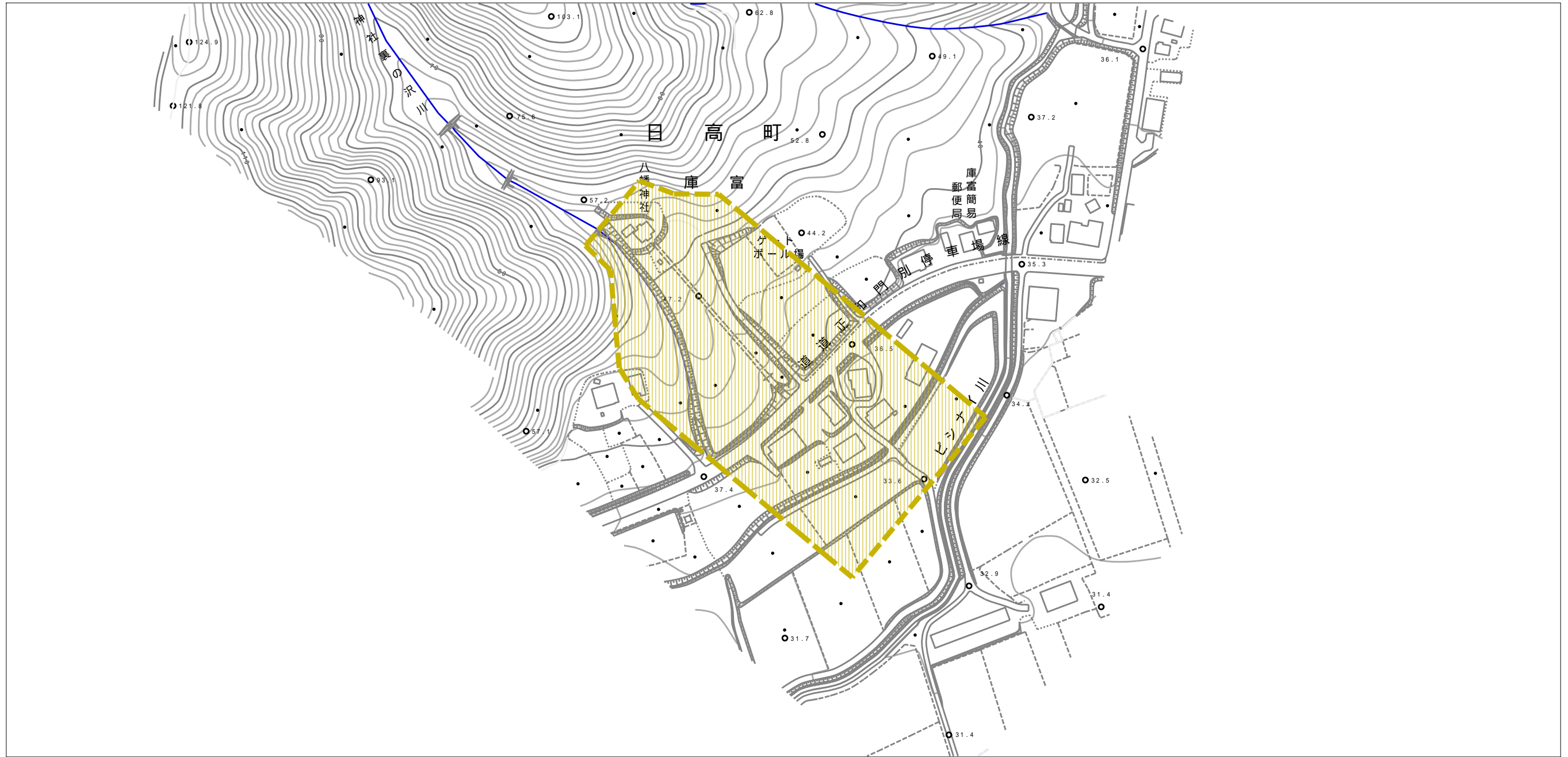
それ以外の区域



縮尺
1:2,500

自然現象の種類	土石流	溪流番号	-34-0320
告示番号		溪流名	神社裏の沢川
告示年月日		所在地	沙流郡日高町字庫富

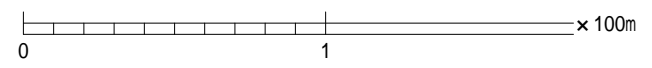
土砂災害警戒区域等の指定の公示に係る図書（その2-1）




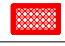


0 1 x 100m

様式 - 2 (土) 土砂災害警戒区域・土砂災害特別警戒区域 区域図	土砂災害防止法施行令第二条の基準に該当する区域		N 縮尺 1:2,500	自然現象の種類	土石流	溪流番号	-34-0320
	土砂災害防止法施行令第三条の基準に該当する区域			告示番号		溪流名	神社裏の沢川
	それ以外の区域			告示年月日		所在地	沙流郡日高町字庫富

参考資料（その3）



参考資料

土砂災害防止法施行令第三 条の基準に該 当する区域	土砂災害防止法施行令第二 条の基準に該当する区域		N 縮尺 1:2,500	自然現象 の種類	土石流	溪流番号	-34-0320
	土石流の高さが1mを超える場合、土石等の 移動による力が50kN/m ² を超える区域			告示番号		溪流名	神社裏の沢川
	土石流の高さが1mを超える場合、土石等の 移動による力が50kN/m ² 以下の区域			告示年月日		所在地	沙流郡日高町字庫富
	それ以外の区域						

土石流区域調査

様式3-3(1) 危害のおそれのある土地等の調査等

調査年度 平成30年度

溪流の位置	溪流番号	II-34-0320	溪流名	神社裏の沢川	所在地	沙流郡日高町字庫富									
地形概要	流域面積(km ²)	0.06													
危害のおそれのある土地等の調査	危害のおそれのある土地の状況	土地の面積 26,163 m²													
	土地利用	道路	水路	池沼	宅地	農地	山林	備考							
	人家戸数	2	戸												
	公共施設等の状況	J R(m)	0	私鉄(m)	0	高速道路(m)	0	国道(m)	0	都道府県道(m)	120				
		市町村道(m)	0	その他道路(m)	440	河川(m)	0	橋梁(基)	0						
	公共的建物 要配慮者利用施設	公共的建物全施設数			内、要配慮者利用施設数			0							
		建物番号	種類	構造	施設数	名称	建物番号	種類	構造	施設数	名称				
		1	その他	木造	1	八幡神社									
	著しい危害のおそれのある土地の状況	土地の面積 - m²													
土地利用	道路	水路	池沼	宅地	農地	山林	備考								
人家戸数	全戸数	0	木造戸数	0	非木造戸数	0	構造不明戸数	0							
公共施設等の状況	J R(m)	0	私鉄(m)	0	高速道路(m)	0	国道(m)	0	都道府県道(m)	0					
	市町村道(m)	0	その他道路(m)	0	河川(m)	0	橋梁(基)	0							
公共的建物 要配慮者利用施設	公共的建物全施設数			内、要配慮者利用施設数			0								
	建物番号	種類	構造	施設数	名称	建物番号	種類	構造	施設数	名称					
警戒避難体制に関する調査	地域防災計画への記載の有無	-		自主防災組織	無		計器設置状況	無							
	最寄の雨量計の位置等	所在地	北海道沙流郡日高町字庫富239番地先河川敷		名称	庫富橋		管理者	室蘭建設管理部		北緯	42° 31'26"	東経	142° 09'28"	
	基準雨量の設定の有無	有	警戒基準	避難勧告等の判断・伝達マニュアル(土砂災害編)(H26.9日高町)P6に準拠				避難基準	避難勧告等の判断・伝達マニュアル(土砂災害編)(H26.9日高町)P6に準拠		発生基準	避難勧告等の判断・伝達マニュアル(土砂災害編)(H26.9日高町)P6に準拠			
	予警報等情報伝達システムの有無	有	整備状況等	避難勧告等の判断・伝達マニュアル(土砂災害編)(H26.9日高町)P7に準拠											
	避難路の設定の有無	無	避難場所	庫富コミュニティーセンター		所在地	北海道沙流郡日高町字庫富282番地		建築構造	非木造					
	住民への防災情報周知状況	日高町防災ガイドマップ等				その他									
	防災訓練等の実施状況	不定期に町・自治会で訓練を実施(地震・津波を含む)													

土石流区域調書

様式3-3(2) 危害のおそれのある土地等の調査等

調査年度 平成30年度

溪流の位置 溪流番号 II-34-0320 溪流名 神社裏の沢川 所在地 沙流郡日高町字庫富

関係諸法令の指定状況

主に災害の防止に関する事項			
法律名	法規制区域・地区	有無	備考
砂防法	砂防指定地	無	
地すべり等防止法	地すべり防止区域	無	
急傾斜地の崩壊による災害の防止に関する法律	急傾斜地崩壊危険区域	無	
森林法	保安林	有	民(土流)T14.4.16農告第261号
	保安施設地区	無	
建築基準法	災害危険区域	無	
宅地造成等規制法	宅地造成工事規制区域	無	

主に土地の現状に関する事項			
法律名	法規制区域・地区	有無	備考
統計法	人口集中地区	無	

主に建築や開発の動向に関する事項			
法律名	法規制区域・地区	有無	備考
都市計画法	市街化区域	無	
	市街化調整区域	無	
	未線引き区域	無	
	準都市計画区域	無	
離島振興法	離島振興対策実施地域	無	
過疎地域自立促進特別措置法	過疎地域	有	H12年法律第15号
総合保養地域整備法	特定地域	無	
自然公園法	国立公園	無	
	国定公園	無	
	都道府県立自然公園	無	
都市緑地法	特別緑地保全地区	無	
自然環境保全法	原生自然環境保全地域	無	
	自然環境保全地域特別地区	無	