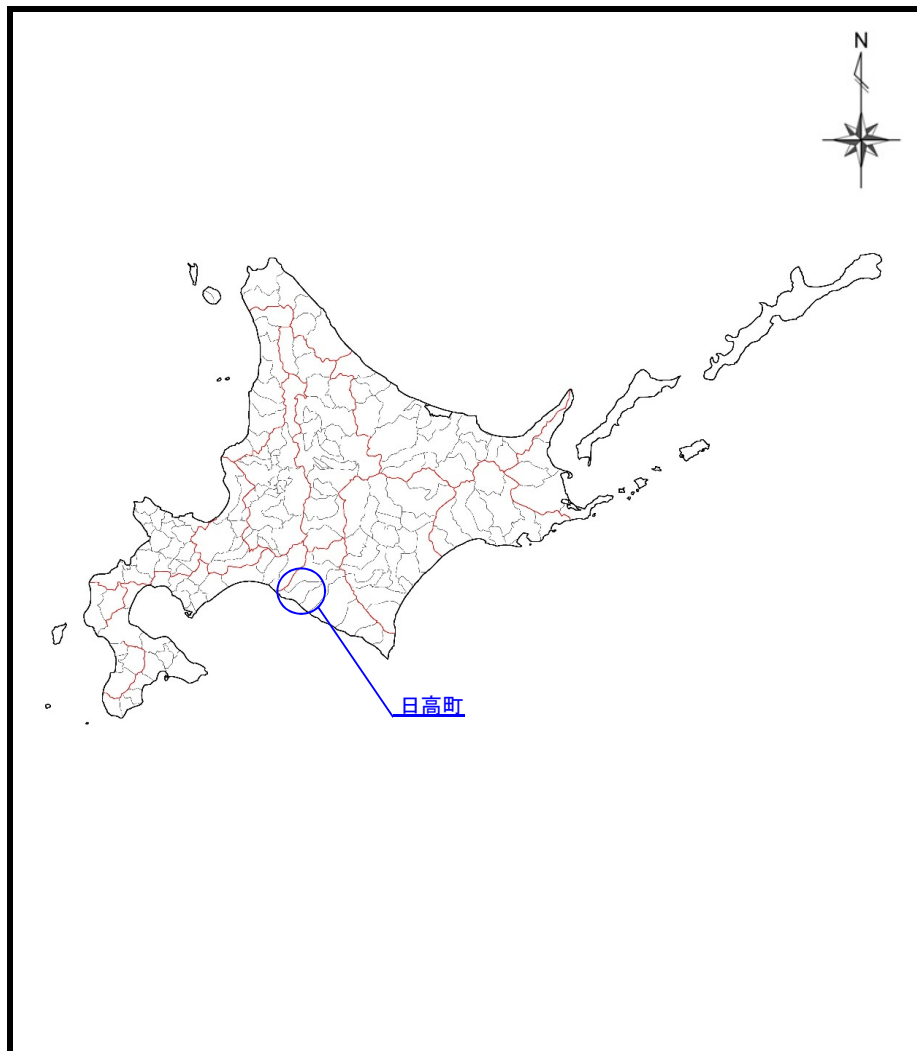
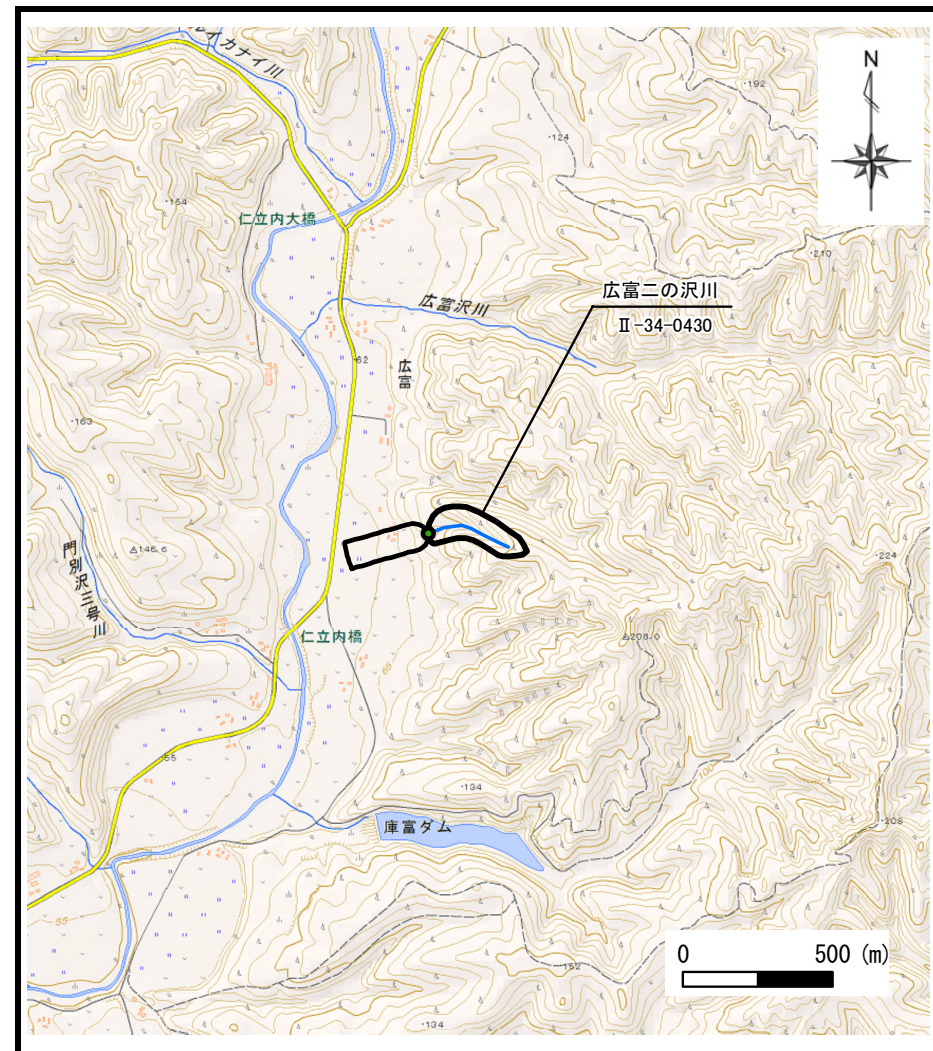


土砂災害警戒区域等の指定の公示に係る図書（その1）



概況図



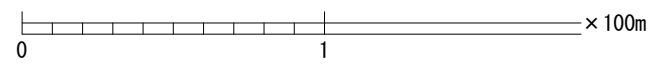
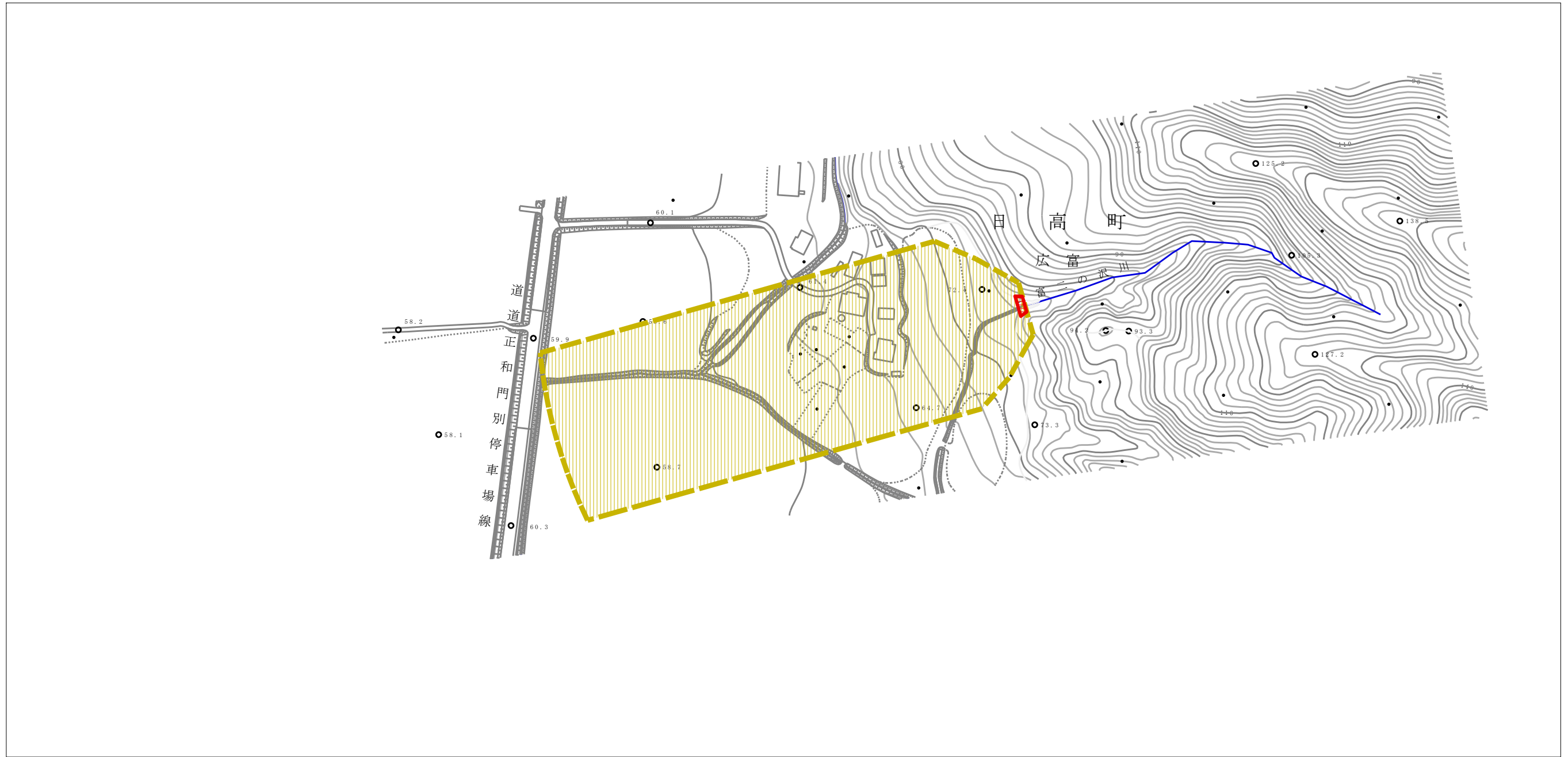
位置図(1/25,000)



様式－1（土）
土砂災害警戒区域・土砂災害特別警戒区域 位置図

| | |
|---------|-----------|
| 自然現象の種類 | 土石流 |
| 溪流番号 | Ⅱ-34-0430 |
| 溪流名 | 広富二の沢川 |
| 所在地 | 沙流郡日高町字広富 |

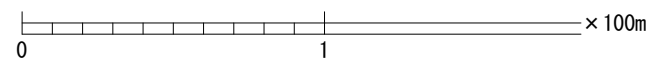
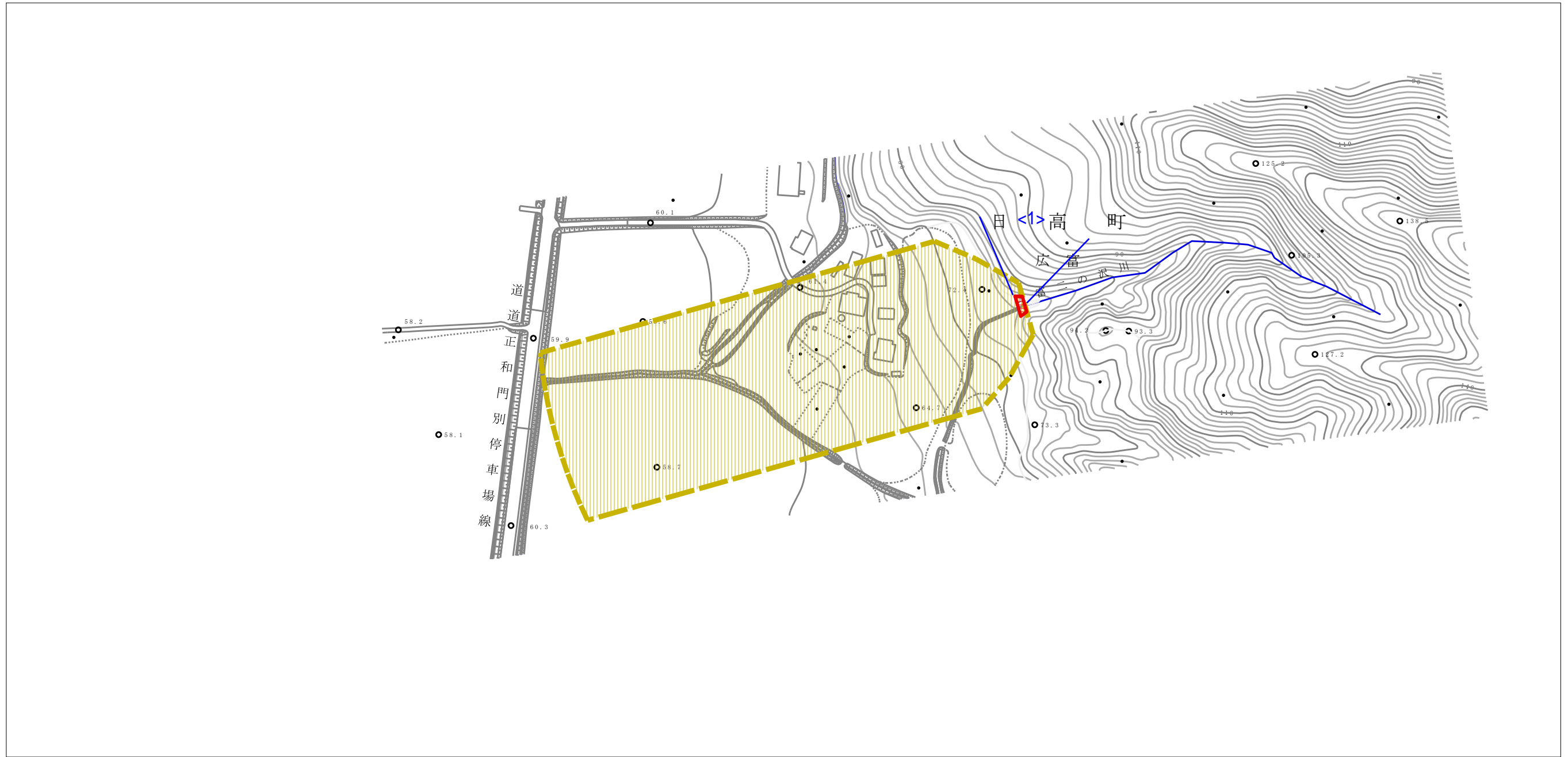
「この地図は、国土地理院長の承認を得て、同院発行の電子地形図25000を複製したものである。（承認番号 平30情複、 第1187号）」
なお、第三者がさらに複製する場合には、国土地理院の長の承認を得なければならない。

土砂災害警戒区域等の指定の公示に係る図書（その2）



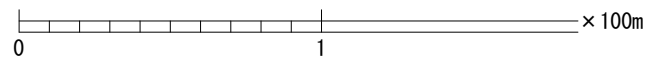
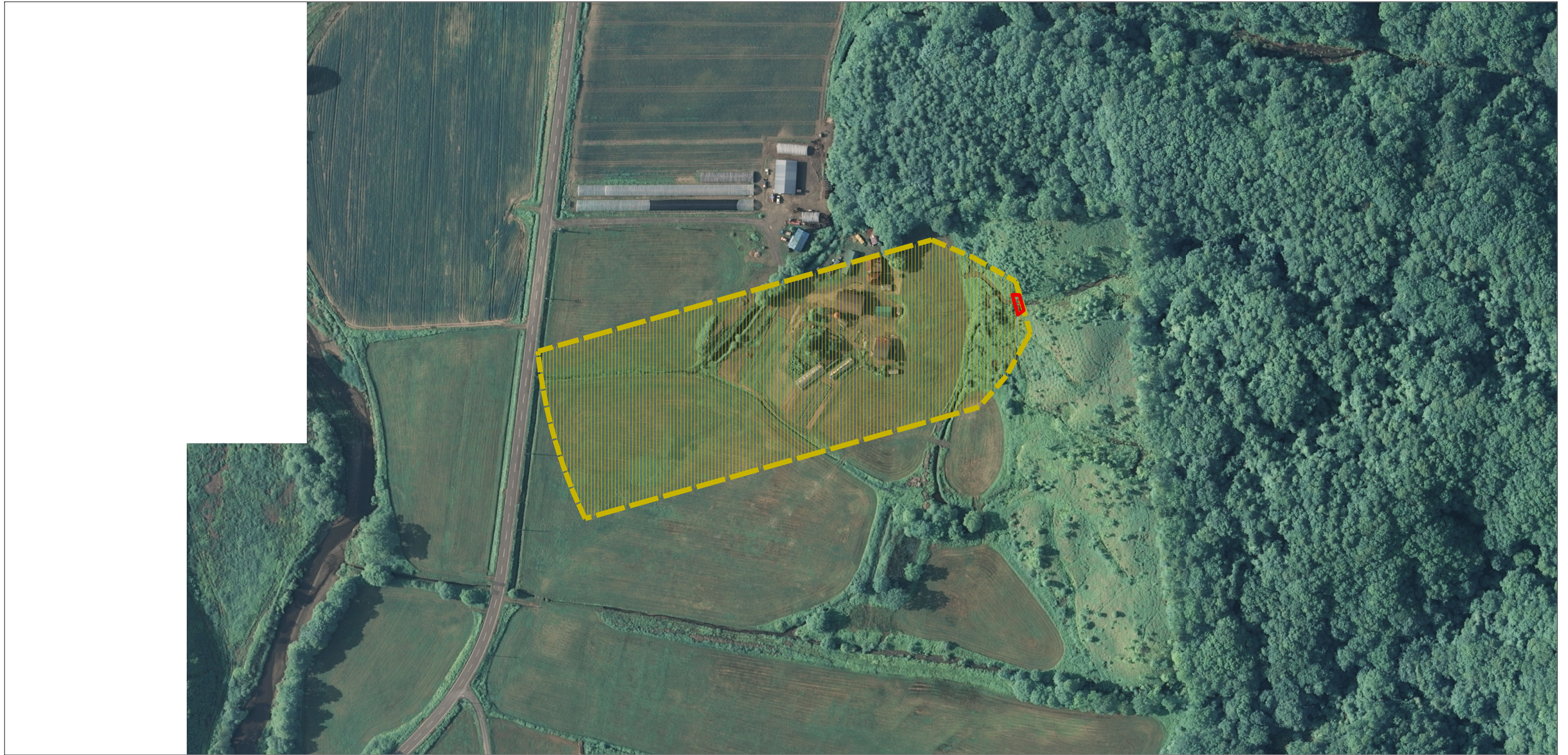
| | | | | | | | |
|--|-------------------------|---|--------------------|---------|-----|------|------------|
| 様式-2 (土) 土砂災害警戒区域・土砂災害特別警戒区域 区域図 | 土砂災害防止法施行令第二条の基準に該当する区域 |  | N 縮尺 1:2,500 | 自然現象の種類 | 土石流 | 溪流番号 | II-34-0430 |
| | 土砂災害防止法施行令第三条の基準に該当する区域 |  | | 告示番号 | | 溪流名 | 広富二の沢川 |
| | それ以外の区域 |  | | 告示年月日 | | 所在地 | 沙流郡日高町字広富 |

土砂災害警戒区域等の指定の公示に係る図書（その2-1）



| | | | | | | | |
|--|-------------------------|--|--------------------|---------|-----|------|------------|
| 様式-2 (土) 土砂災害警戒区域・土砂災害特別警戒区域 区域図 | 土砂災害防止法施行令第二条の基準に該当する区域 | | N 縮尺 1:2,500 | 自然現象の種類 | 土石流 | 溪流番号 | II-34-0430 |
| | 土砂災害防止法施行令第三条の基準に該当する区域 | | | 告示番号 | | 溪流名 | 広富二の沢川 |
| | それ以外の区域 | | | 告示年月日 | | 所在地 | 沙流郡日高町字広富 |
| | | | | | | | |

参考資料 (その3)



参考資料

土石流防止法施行令第二条の基準に該当する区域



自然現象の種類

土石流

溪流番号

II-34-0430

土石流の高さが1mを超える場合、土石等の移動による力が50kN/m²を超える区域



告示番号

溪流名 広富二の沢川

土石流の高さが1mを超える場合、土石等の移動による力が50kN/m²以下の区域



縮尺 1:2,500

告示年月日

所在地

沙流郡日高町字広富

それ以外の区域



土石流区域調査

様式3-3(1) 危害のおそれのある土地等の調査等

調査年度 平成30年度

| | | | | | | | | | | | | | | | |
|--------------------|------------------------|-----------------------------|-----------------------|-----------|--|-----------|-----|--------------------|------|--|-----|------|--|----|-------------|
| 溪流の位置 | 溪流番号 | II-34-0430 | 溪流名 | 広富二の沢川 | 所在地 | 沙流郡日高町字広富 | | | | | | | | | |
| 地形概要 | 流域面積(km ²) | 0.03 | | | | | | | | | | | | | |
| 危害のおそれのある土地等の調査 | 危害のおそれのある土地の状況 | 土地の面積 26,576 m ² | | | | | | | | | | | | | |
| | 土地利用 | 道路 | 水路 | 池沼 | 宅地 | 農地 | 山林 | 備考 | | | | | | | |
| | 人家戸数 | 戸 | 1 | | | | | | | | | | | | |
| | 公共施設等の状況 | J R(m) | 0 | 私鉄(m) | 0 | 高速道路(m) | 0 | 国道(m) | 0 | 都道府県道(m) | 0 | | | | |
| | | 市町村道(m) | 0 | その他道路(m) | 70 | 河川(m) | 0 | 橋梁(基) | 0 | | | | | | |
| | 公共的建物 要配慮者利用施設 | 公共的建物全施設数 | | | 0 | | | 内、要配慮者利用施設数 | | | 0 | | | | |
| | | 建物番号 | 種類 | 構造 | 施設数 | 名称 | | | 建物番号 | 種類 | 構造 | 施設数 | 名称 | | |
| | | | | | | | | | | | | | | | |
| | | | | | | | | | | | | | | | |
| | | | | | | | | | | | | | | | |
| 著しい危害のおそれのある土地等の調査 | 著しい危害のおそれのある土地の状況 | 土地の面積 43 m ² | | | | | | | | | | | | | |
| | 土地利用 | 道路 | 水路 | 池沼 | 宅地 | 農地 | 山林 | 備考 | | | | | | | |
| | 人家戸数 | 全戸数 | 0 | 木造戸数 | 0 | 非木造戸数 | 0 | 構造不明戸数 | 0 | | | | | | |
| | 公共施設等の状況 | J R(m) | 0 | 私鉄(m) | 0 | 高速道路(m) | 0 | 国道(m) | 0 | 都道府県道(m) | 0 | | | | |
| | | 市町村道(m) | 0 | その他道路(m) | 0 | 河川(m) | 0 | 橋梁(基) | 0 | | | | | | |
| | 公共的建物 要配慮者利用施設 | 公共的建物全施設数 | | | 0 | | | 内、要配慮者利用施設数 | | | 0 | | | | |
| | | 建物番号 | 種類 | 構造 | 施設数 | 名称 | | | 建物番号 | 種類 | 構造 | 施設数 | 名称 | | |
| | | | | | | | | | | | | | | | |
| | | | | | | | | | | | | | | | |
| | | | | | | | | | | | | | | | |
| 警戒避難体制に関する調査 | 地域防災計画への記載の有無 | - | | 自主防災組織の有無 | | 無 | | 計器設置の有無 | | 無 | | | | | |
| | 最寄の雨量計の位置等 | 所在地 | 北海道沙流郡日高町字庫富239番地先河川敷 | | | 名称 | 庫富橋 | | 管理者 | 室蘭建設管理部 | | 緯度 | 42° 31'26" | 経度 | 142° 09'28" |
| | 基準雨量の設定の有無 | 有 | | 警戒基準 | 避難勧告等の判断・伝達マニュアル(土砂災害編)(H26.9日高町)P6に準拠 | | | | 避難基準 | 避難勧告等の判断・伝達マニュアル(土砂災害編)(H26.9日高町)P6に準拠 | | 発生基準 | 避難勧告等の判断・伝達マニュアル(土砂災害編)(H26.9日高町)P6に準拠 | | |
| | 予警報等情報伝達システムの有無 | 有 | | 整備状況等 | 避難勧告等の判断・伝達マニュアル(土砂災害編)(H26.9日高町)P7に準拠 | | | | | | | | | | |
| | 避難路の設定の有無 | 無 | | 避難場所 | 広富生活館・山村研修センター | | 位置 | 北海道沙流郡日高町字広富96番地の1 | | 建築構造 | 非木造 | | | | |
| | 住民への防災情報周知状況 | 日高町防災ガイドマップ等 | | | | その他 | | | | | | | | | |
| | 防災訓練等の実施状況 | 不定期に町・自治会で訓練を実施(地震・津波を含む) | | | | | | | | | | | | | |

土石流区域調書

様式3-3(2) 危害のおそれのある土地等の調査等

調査年度 平成30年度

溪流の位置 溪流番号 II-34-0430 溪流名 広富二の沢川 所在地 沙流郡日高町字広富

関係諸法令の指定状況

| 主に災害の防止に関する事項 | | | |
|-----------------------|------------|----|-----------------------|
| 法律名 | 法規制区域・地区 | 有無 | 備考 |
| 砂防法 | 砂防指定地 | 無 | |
| 地すべり等防止法 | 地すべり防止区域 | 無 | |
| 急傾斜地の崩壊による災害の防止に関する法律 | 急傾斜地崩壊危険区域 | 無 | |
| 森林法 | 保安林 | 有 | 民(土流)S46.10.14農告1717号 |
| | 保安施設地区 | 無 | |
| 建築基準法 | 災害危険区域 | 無 | |
| 宅地造成等規制法 | 宅地造成工事規制区域 | 無 | |

| 主に土地の現状に関する事項 | | | |
|---------------|----------|----|----|
| 法律名 | 法規制区域・地区 | 有無 | 備考 |
| 統計法 | 人口集中地区 | 無 | |

| 主に建築や開発の動向に関する事項 | | | |
|------------------|--------------|----|------------|
| 法律名 | 法規制区域・地区 | 有無 | 備考 |
| 都市計画法 | 市街化区域 | 無 | |
| | 市街化調整区域 | 無 | |
| | 未線引き区域 | 無 | |
| | 準都市計画区域 | 無 | |
| 離島振興法 | 離島振興対策実施地域 | 無 | |
| 過疎地域自立促進特別措置法 | 過疎地域 | 有 | H12年法律第15号 |
| 総合保養地域整備法 | 特定地域 | 無 | |
| 自然公園法 | 国立公園 | 無 | |
| | 国定公園 | 無 | |
| | 都道府県立自然公園 | 無 | |
| 都市緑地法 | 特別緑地保全地区 | 無 | |
| 自然環境保全法 | 原生自然環境保全地域 | 無 | |
| | 自然環境保全地域特別地区 | 無 | |