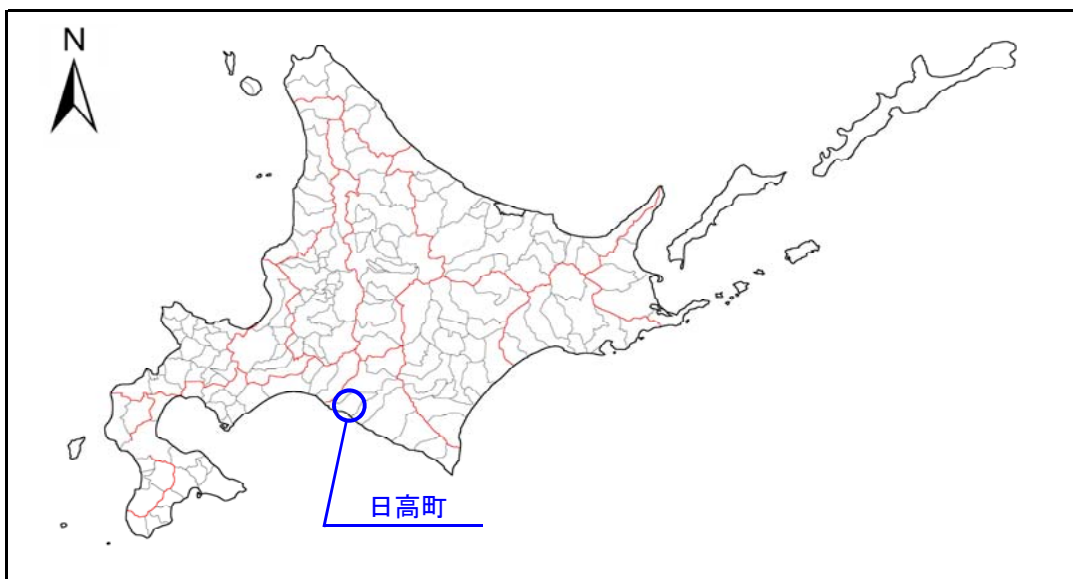


# 土砂災害警戒区域等の指定の公示に係る図書(その1)

表紙 概況図、位置図

自然現象の種類	急傾斜地の崩壊
箇所番号	I-3-362-2002
箇所名	門別清島1
所在地	沙流郡日高町字清島
調査機関	胆振総合振興局室蘭建設管理部



概況図



位置図(S=1:25,000)

「この地図は、国土地理院長の承認を得て、同院発行の数値地図25000(地図画像)を複製したものである。(承認番号 平27情複、第1234号)」  
なお、第三者がさらに複製する場合には、国土地理院の長の承認を得なければならない。

# 土砂災害警戒区域等の指定の公示に係る図書(その2)



図中の数字は横断測線番号を示す

0 25 50 100  
m

様式-2(急)  
土砂災害警戒区域・土砂災害特別警戒区域  
区域図(その1)

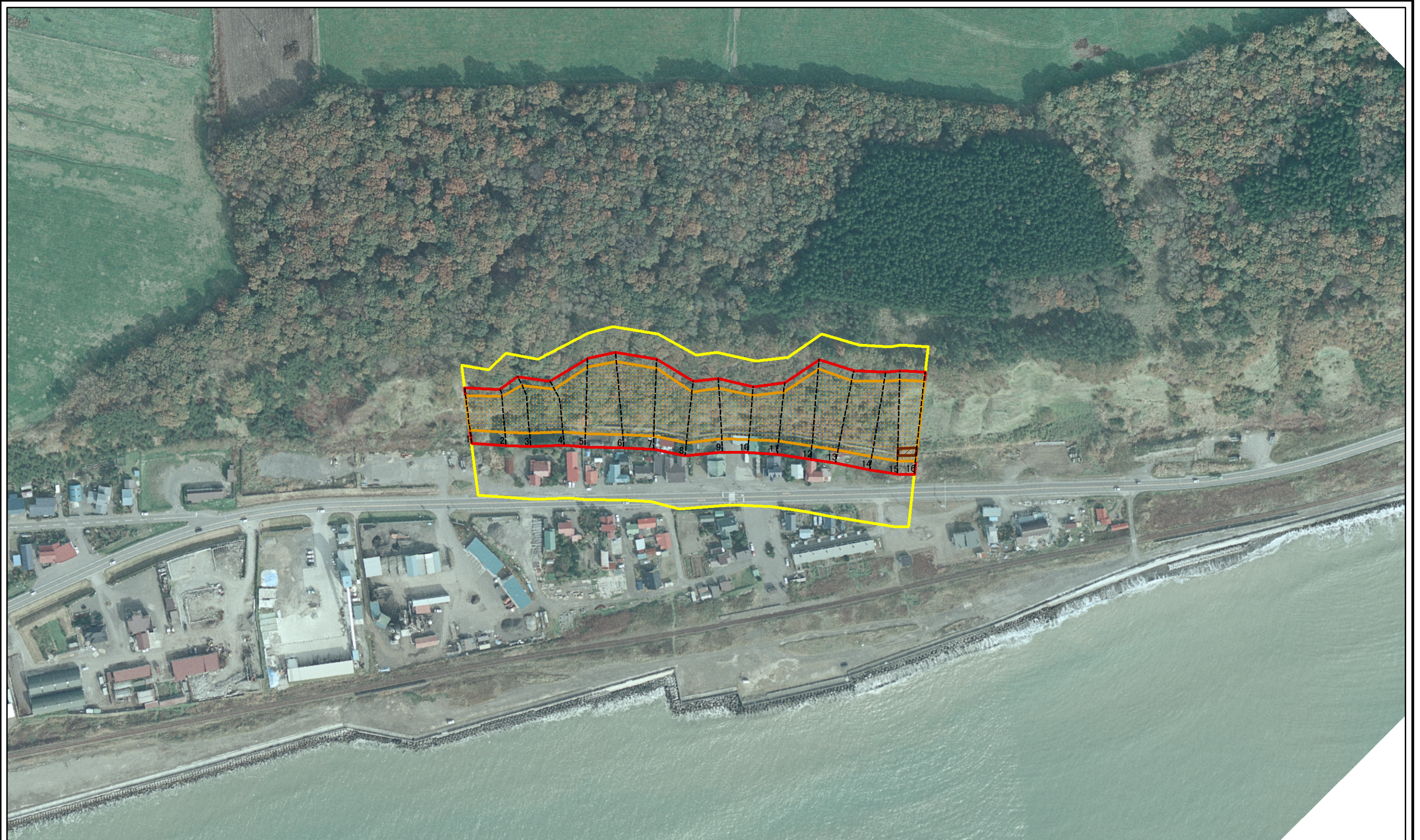
土砂災害防止法施行令第二条の基準に該当する区域	
土砂災害防止法施行令第三条の基準に該当する区域	
土砂等の(移動)高さが1m以下の場合、土砂等の移動による力が100kN/mを超える区域	
土砂等の堆積の高さが3mを超える区域	
それ以外の区域	

縮尺  
1:2,500

自然現象の種類	急傾斜地の崩壊	箇所番号	I-3-362-2002
告示番号		箇所名	門別清島1
告示年月日		所在地	沙流郡日高町字清島



土砂災害警戒区域等の指定の公示に係る図書(その2-1)



0 25 50 100  
m

図中の数字は横断測線番号を示す

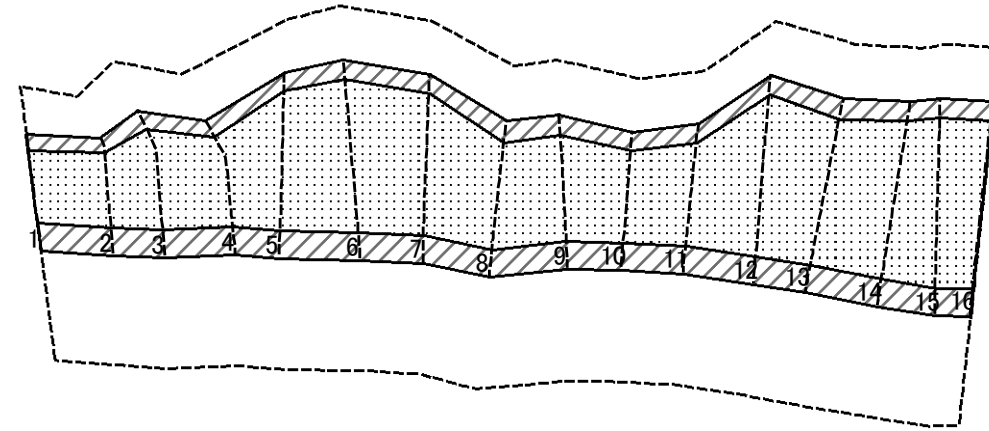
様式-2-1(急)  
土砂災害警戒区域・土砂災害特別警戒区域  
区域図(その2)

土砂災害防止法施行令第二条の基準に該当する区域		縮尺 1:2,500
土砂災害防止法施行令第三条の基準に該当する区域		
土砂等の(移動)高さが1m以下の場合、土砂等の移動による力が100kN/mを超える区域		
土砂等の堆積の高さが3mを超える区域		
それ以外の区域		

自然現象の種類	急傾斜地の崩壊	箇所番号	I-3-362-2002
告示番号		箇所名	門別清島1
告示年月日		所在地	沙流郡日高町字清島



土砂災害警戒区域等の指定の公示に係る図書(その2-2)

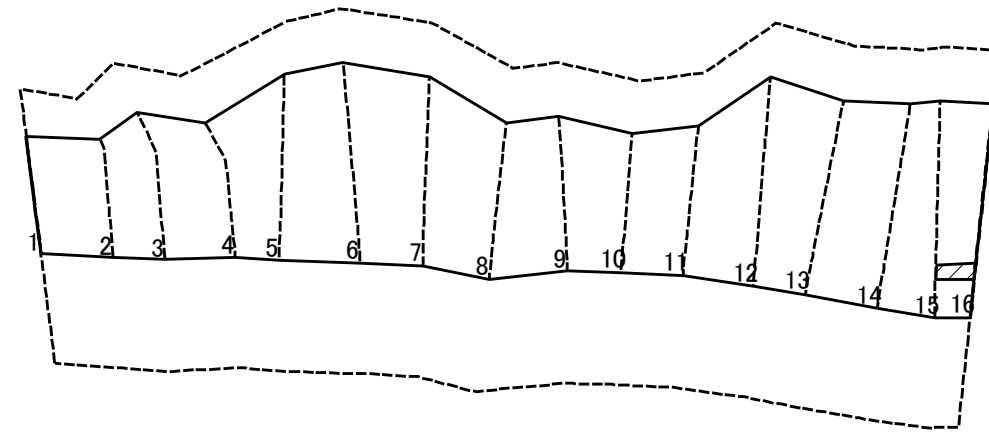


図中の数字は横断測線番号を示す

様式-2-2(急) 土砂災害特別警戒区域の区域区分図 (急傾斜地の崩壊に伴う土石等の移動により 建築物の地上部に作用すると想定される力)	土砂災害防止法施行令第二条の基準に該当する区域		自然現象 の種類 急傾斜地の崩壊	箇所番号	I-3-362-2002	
	土砂災害防止法 施行令第三条の 基準に該当する 区域			告示番号	箇所名	門別清晶1
	それ以外の区域			縮尺	告示年月日	所在地
			1:2,500			



土砂災害警戒区域等の指定の公示に係る図書(その2-3)



図中の数字は横断測線番号を示す

様式-2-3(急) 土砂災害特別警戒区域の区域区分図 (急傾斜地の崩壊に伴う土石等の堆積により 建築物の地上部に作用すると想定される力)	土砂災害防止法施行令第二条の基準に該当する区域		 縮尺 1:2,500	自然現象の種類	急傾斜地の崩壊	箇所番号	I-3-362-2002
	土砂災害防止法施行令第三条の基準に該当する区域			告示番号		箇所名	門別清島1
	それ以外の区域		告示年月日		所在地	沙流郡日高町字清島	







# 公示図書(その3) 設定値確認用

箇所番号	I-3-362-2002	箇所名	門別清島1	所在地	沙流郡日高町字清島
------	--------------	-----	-------	-----	-----------

(その3)に採用した値

(その3)に採用しなかった値

横断測線の区間	測線番号	土石等の移動により建築物の地上部に作用すると想定される力				土石等の堆積により建築物の地上部に作用すると想定される力				測線交差
		土石等の(移動)高さが1m以下の場合、土石等の移動による力が100kN/m <sup>2</sup> を超える区域		それ以外の区域		土石等の堆積の高さが3mを超える区域		それ以外の区域		
		力の大きさのうち最大のもの(kN/m <sup>2</sup> )	土石等の高さ(m)	力の大きさのうち最大のもの(kN/m <sup>2</sup> )	土石等の高さ(m)	力の大きさのうち最大のもの(kN/m <sup>2</sup> )	土石等の高さ(m)	力の大きさのうち最大のもの(kN/m <sup>2</sup> )	土石等の高さ(m)	
1 ~ 2	1	162.54	1.00	100.00	1.00	-	-	16.79	2.74	
	2	163.54	1.00	100.00	1.00	-	-	17.03	2.78	
2 ~ 3	2	163.54	1.00	100.00	1.00	-	-	17.03	2.78	
	3	152.35	1.00	100.00	1.00	-	-	12.81	2.09	
3 ~ 4	3	152.35	1.00	100.00	1.00	-	-	12.81	2.09	
	4	156.58	1.00	100.00	1.00	-	-	16.95	2.77	
4 ~ 5	4	156.58	1.00	100.00	1.00	-	-	16.95	2.77	
	5	163.55	1.00	100.00	1.00	-	-	17.54	2.86	
5 ~ 6	5	163.55	1.00	100.00	1.00	-	-	17.54	2.86	
	6	161.02	1.00	100.00	1.00	-	-	17.26	2.82	
6 ~ 7	6	161.02	1.00	100.00	1.00	-	-	17.26	2.82	
	7	161.83	1.00	100.00	1.00	-	-	17.38	2.84	
7 ~ 8	7	161.83	1.00	100.00	1.00	-	-	17.38	2.84	
	8	151.39	1.00	100.00	1.00	-	-	16.32	2.66	
8 ~ 9	8	151.39	1.00	100.00	1.00	-	-	16.32	2.66	
	9	152.92	1.00	100.00	1.00	-	-	16.45	2.68	
9 ~ 10	9	152.92	1.00	100.00	1.00	-	-	16.45	2.68	
	10	155.64	1.00	100.00	1.00	-	-	14.98	2.45	
10 ~ 11	10	155.64	1.00	100.00	1.00	-	-	14.98	2.45	
	11	156.35	1.00	100.00	1.00	-	-	16.74	2.73	
11 ~ 12	11	156.35	1.00	100.00	1.00	-	-	16.74	2.73	
	12	160.97	1.00	100.00	1.00	-	-	17.22	2.81	
12 ~ 13	12	160.97	1.00	100.00	1.00	-	-	17.22	2.81	
	13	155.33	1.00	100.00	1.00	-	-	16.89	2.76	
13 ~ 14	13	155.33	1.00	100.00	1.00	-	-	16.89	2.76	
	14	162.23	1.00	100.00	1.00	-	-	17.32	2.83	
14 ~ 15	14	162.23	1.00	100.00	1.00	-	-	17.32	2.83	
	15	162.74	1.00	100.00	1.00	20.07	3.28	18.38	3.00	
15 ~ 16	15	162.74	1.00	100.00	1.00	20.07	3.28	18.38	3.00	
	16	165.00	1.00	100.00	1.00	20.28	3.31	18.38	3.00	



公示図書(その3) 参考資料

箇所番号		I-3-362-2002		箇所名		門別清畠1		所在地		沙流郡日高町清畠		計算結果		(その3)で使用する値							
横断測線番号	傾斜角		危険のおそれのある土地の区域		著しい危害のおそれのある土地の区域										土石等の移動若しくは堆積による力及び建築物に作用する場合の高さが最大となる地点						
	高さ	傾斜度	下端からの距離	上端からの距離	下端に隣接する土地					急傾斜地内					土石等の移動の高さ	力が最大となる地点					
					移動による力		堆積による力		下端からの距離	移動による力		堆積による力		上端からの比高		移動による力		堆積による力			
					建築物の限界耐力を上回る位置	移動による力100kN/m <sup>2</sup> の位置	建築物の限界耐力を上回る位置	堆積する高さが3mの位置		建築物の限界耐力を上回る位置	移動による力100kN/m <sup>2</sup> の位置	建築物の限界耐力を上回る位置	堆積する高さが3mの位置			最大となる位置	移動による力のうち最大のもの	最大となる位置	堆積する高さのうち最大のもの	堆積による力のうち最大のもの	堆積する高さが3mの時の力
	m	°	m	m	m	m	m	m	m	m	m	m	m	m	m	kN/m <sup>2</sup>	m	m	kN/m <sup>2</sup>	kN/m <sup>2</sup>	
$\frac{m}{h}$	$\theta_u$																				
1	27.06	40.87	50.00	-10.00	13.46	4.30	2.75	-	13.46	5.00	9.49	5.00	-	5.00	1.00	0.00	162.54	0.00	2.74	16.79	18.38
2	28.28	41.85	50.00	-10.00	13.52	4.36	2.79	-	13.52	5.00	9.68	5.00	-	5.00	1.00	0.00	163.54	0.00	2.78	17.03	18.38
3	28.00	31.75	50.00	-10.00	12.82	3.67	1.36	-	12.82	5.00	9.22	10.00	-	5.00	1.00	0.00	152.35	0.00	2.09	12.81	18.38
4	26.96	33.61	50.00	-10.00	13.09	3.93	3.55	-	13.09	5.00	9.03	5.00	-	5.00	1.00	0.00	156.58	0.00	2.77	16.95	18.38
5	36.87	33.58	50.00	-10.00	13.52	4.36	3.93	-	13.52	5.00	9.03	5.00	-	5.00	1.00	0.00	163.55	0.00	2.86	17.54	18.38
6	38.99	32.55	50.00	-10.00	13.36	4.21	3.88	-	13.36	5.00	9.12	10.00	-	5.00	1.00	0.00	161.02	0.00	2.82	17.26	18.38
7	36.90	33.01	50.00	-10.00	13.41	4.26	3.90	-	13.41	5.00	9.07	10.00	-	5.00	1.00	0.00	161.83	0.00	2.84	17.38	18.38
8	28.88	31.26	50.00	-10.00	12.76	3.61	3.42	-	12.76	5.00	9.30	10.00	-	5.00	1.00	0.00	151.39	0.00	2.66	16.32	18.38
9	28.67	31.75	50.00	-10.00	12.86	3.70	3.45	-	12.86	5.00	9.22	10.00	-	5.00	1.00	0.00	152.92	0.00	2.68	16.45	18.38
10	26.75	33.32	50.00	-10.00	13.03	3.88	2.41	-	13.03	5.00	9.05	5.00	-	5.00	1.00	0.00	155.64	0.00	2.45	14.98	18.38



公示図書(その3) 参考資料

箇所番号		I-3-362-2002		箇所名		門別清晶1		所在地		沙流郡日高町清晶		(その3)で使用する値									
横断測線番号	傾斜角		計算結果																		
	高さ	傾斜度	危害のおそれのある土地の区域		著しい危害のおそれのある土地の区域										土石等の移動若しくは堆積による力及び建築物に作用する場合の高さ						
			下端からの距離	上端からの距離	下端に隣接する土地				急傾斜地内						力が最大となる地点						
					移動による力		堆積による力		下端からの距離	移動による力		堆積による力		上端からの比高	土石等の移動の高さ	移動による力		堆積による力			
			建築物の限界耐力を上回る位置	移動による力100kN/m <sup>2</sup> の位置	建築物の限界耐力を上回る位置	堆積する高さが3mの位置	建築物の限界耐力を上回る位置	移動による力100kN/m <sup>2</sup> の位置		建築物の限界耐力を上回る位置	堆積する高さが3mの位置	最大となる位置	移動による力のうち最大のもの			最大となる位置	堆積する高さのうち最大のもの	堆積による力のうち最大のもの	堆積する高さが3mの時の力		
			下端からの距離	下端からの距離	下端からの距離	下端からの距離	上端からの比高	上端からの比高	上端からの比高	上端からの比高	下端からの距離	移動による力	堆積による力	堆積による力	堆積による力						
m	°	m	m	m	m	m	m	m	m	m	m	m	m	m	kN/m <sup>2</sup>	m	m	kN/m <sup>2</sup>	kN/m <sup>2</sup>		
$\frac{m}{h}$	$\theta_u$																				
11	28.77	32.83	50.00	-10.00	13.07	3.92	3.51	-	13.07	5.00	9.09	10.00	-	5.00	1.00	0.00	156.35	0.00	2.73	16.74	18.38
12	40.60	32.41	50.00	-10.00	13.36	4.21	3.87	-	13.36	5.00	9.13	10.00	-	5.00	1.00	0.00	160.97	0.00	2.81	17.22	18.38
13	36.75	31.22	50.00	-10.00	13.01	3.86	3.80	-	13.01	5.00	9.31	10.00	-	5.00	1.00	0.00	155.33	0.00	2.76	16.89	18.38
14	40.61	32.77	50.00	-10.00	13.44	4.28	3.89	-	13.44	5.00	9.10	10.00	-	5.00	1.00	0.00	162.23	0.00	2.83	17.32	18.38
15	42.63	32.78	50.00	-10.00	13.47	4.32	5.84	0.66	13.47	5.00	9.09	10.00	40.00	5.00	1.00	0.00	162.74	0.00	3.28	20.07	18.38
16	43.07	33.43	50.00	-10.00	13.61	4.45	5.88	0.73	13.61	5.00	9.04	5.00	40.00	5.00	1.00	0.00	165.00	0.00	3.31	20.28	18.38





## 急傾斜地の崩壊区域調査

様式3-3(2) 危害のおそれのある土地等の調査等

調査年度 平成27年度

急傾斜地の位置 箇所番号 I-3-362-2002 箇所名 門別清島1 所在地 沙流郡日高町字清島

関係諸法令の指定状況

主に災害の防止に関する事項			
法律名	法規制区域・地区	有無	備考
砂防法	砂防指定地	無	
地すべり等防止法	地すべり防止区域	無	
急傾斜地の崩壊による災害の防止に関する法律	急傾斜地崩壊危険区域	無	
森林法	保安林	有	国(防風) T10.9.18 農林水産省告示 第626号
	保安施設地区	無	
建築基準法	災害危険区域	無	
宅地造成等規制法	宅地造成工事規制区域	無	

主に土地の現状に関する事項			
法律名	法規制区域・地区	有無	備考
統計法	人口集中地区	無	

主に建築や開発の動向に関する事項			
法律名	法規制区域・地区	有無	備考
都市計画法	市街化区域	無	
	市街化調整区域	無	
	非線引き区域	無	
	準都市計画区域	無	
離島振興法	離島振興対策実施地域	無	
過疎地域自立促進特別措置法	過疎地域	有	H18.3.1告示
総合保養地域整備法	特定地域	無	
自然公園法	国立公園	無	
	国定公園	無	
	都道府県立自然公園	無	
都市緑地法	特別緑地保全地区	無	
自然環境保全法	原生自然環境保全地域	無	
	自然環境保全地域特別地区	無	