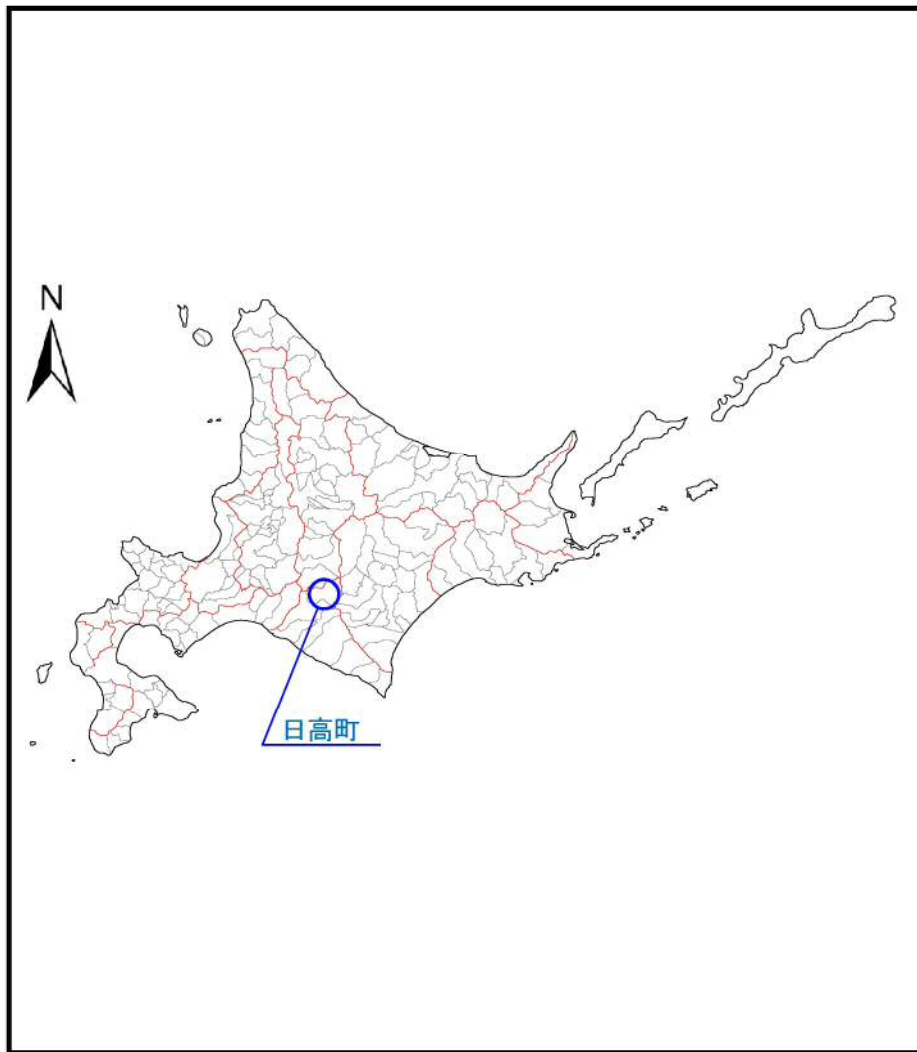
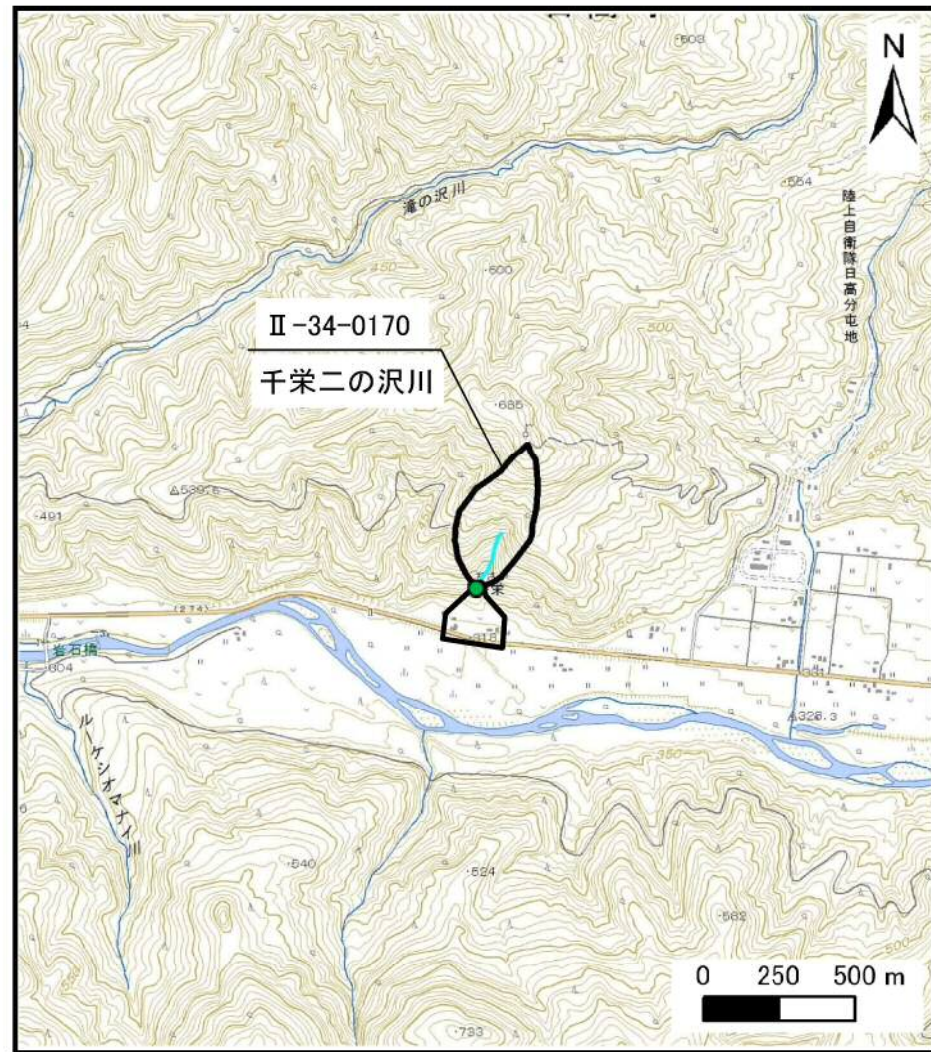


# 土砂災害警戒区域等の指定の公示に係る図書（その1）



概況図

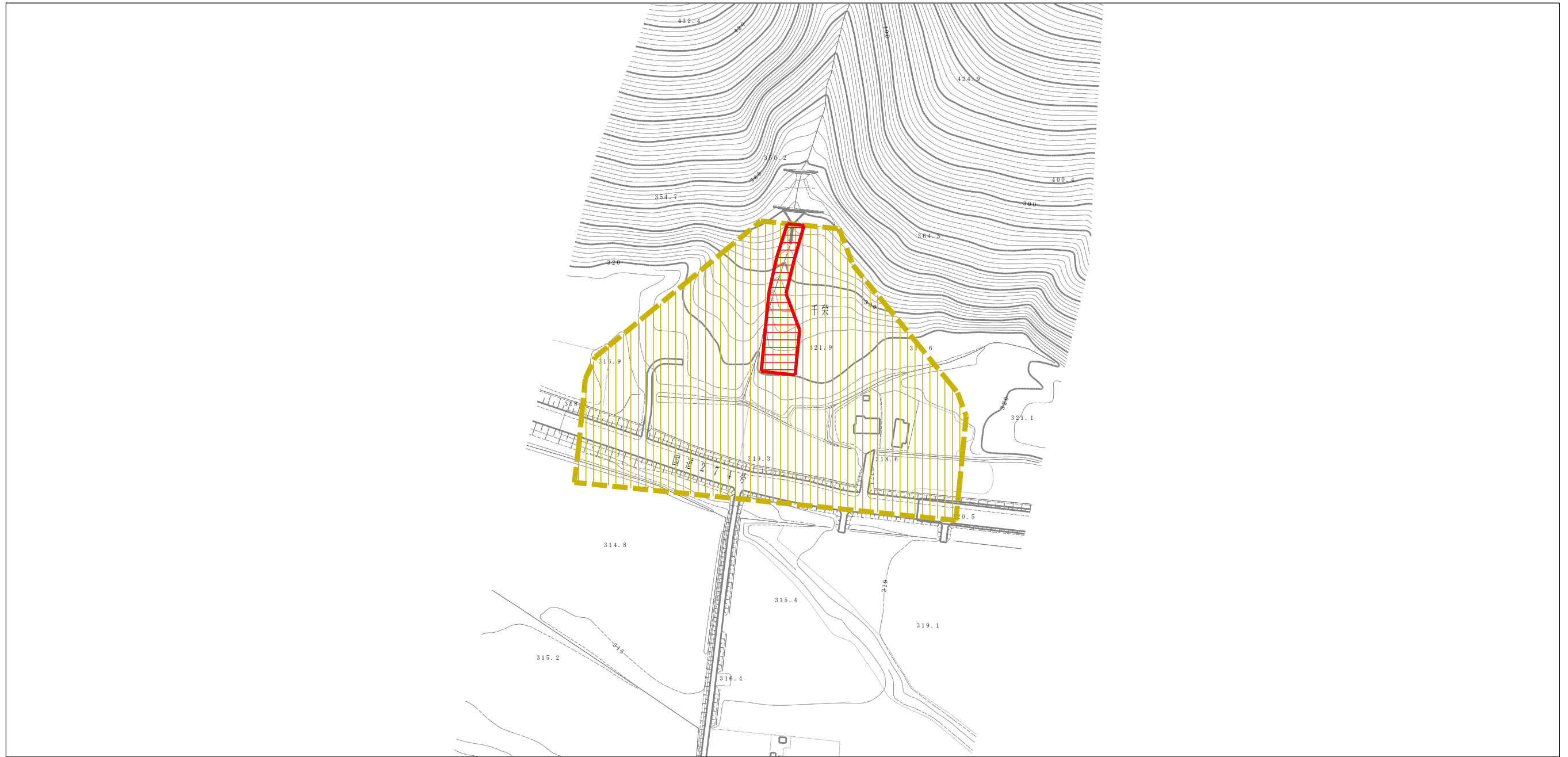


位置図(1/25,000)

|                                     |         |            |
|-------------------------------------|---------|------------|
| 様式-1 (土)<br>土砂災害警戒区域・土砂災害特別警戒区域 位置図 | 自然現象の種類 | 土石流        |
|                                     | 溪流番号    | II-34-0170 |
|                                     | 溪流名     | 千栄二の沢川     |
|                                     | 所在地     | 沙流郡日高町字千栄  |

「この地図は、国土地理院長の承認を得て、同院発行の電子地形図25000を複製したものである。(承認番号 平30情複、第1187号)」  
 なお、第三者がさらに複製する場合には、国土地理院の長の承認を得なければならない。

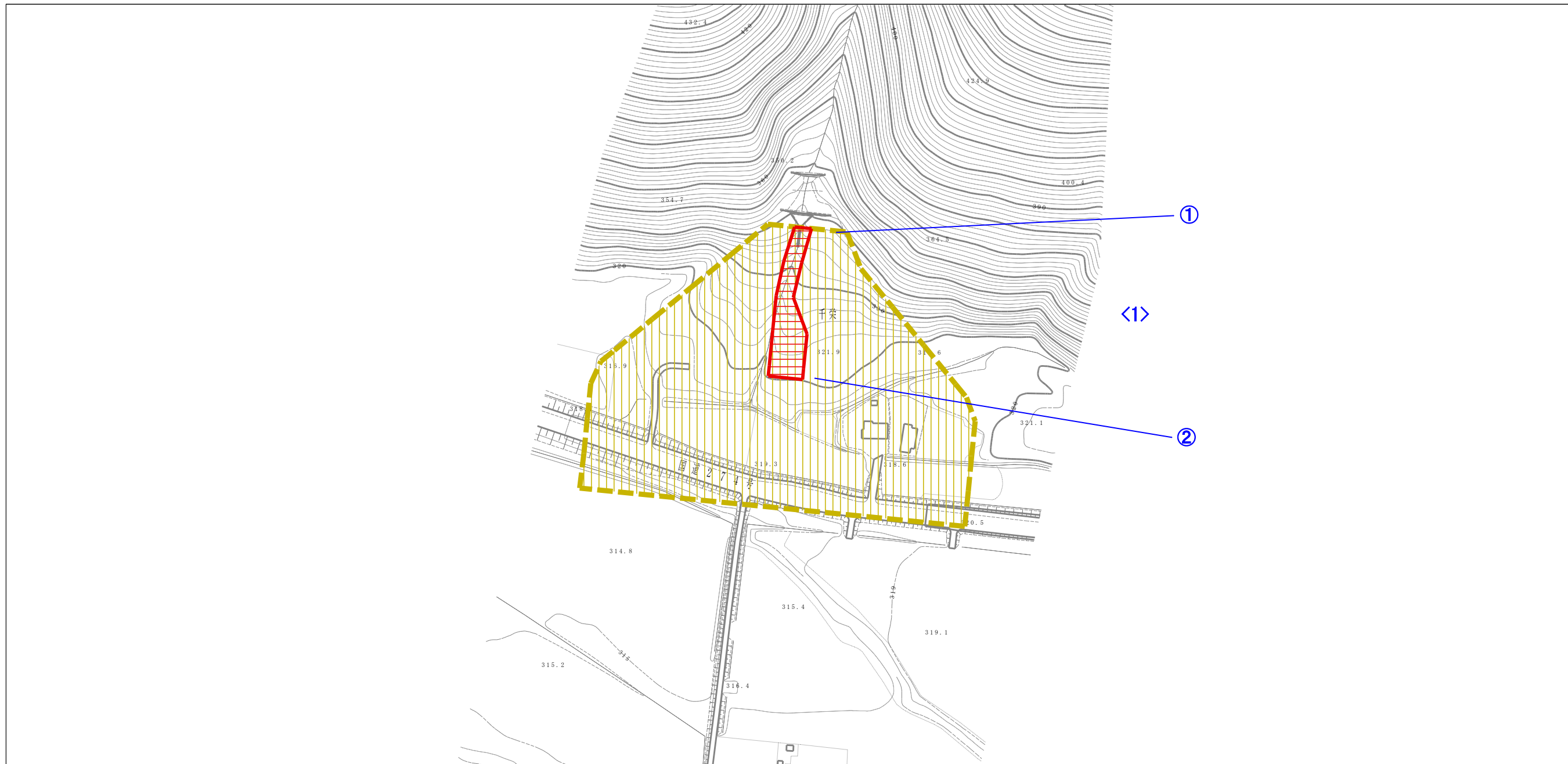
土砂災害警戒区域等の指定の公示に係る図書（その2）



0 1 × 100m

|  |                         |  |                    |         |     |      |            |
|--|-------------------------|--|--------------------|---------|-----|------|------------|
| 様式-2 (土)<br>土砂災害警戒区域・土砂災害特別警戒区域<br>区域図 | 土砂災害防止法施行令第二条の基準に該当する区域 |  | N<br>縮尺<br>1:2,500 | 自然現象の種類 | 土石流 | 溪流番号 | II-34-0170 |
|  | 土砂災害防止法施行令第三条の基準に該当する区域 |  |                    | 告示番号    |     | 溪流名  | 千栄二の沢川     |
|  | それ以外の区域                 |  |                    | 告示年月日   |     | 所在地  | 沙流郡日高町字千栄  |

土砂災害警戒区域等の指定の公示に係る図書（その2-1）



0 1 × 100m

|  |                         |  |                    |         |     |      |            |
|--|-------------------------|--|--------------------|---------|-----|------|------------|
| 様式-2 (土)<br>土砂災害警戒区域・土砂災害特別警戒区域<br>区域図 | 土砂災害防止法施行令第二条の基準に該当する区域 |  | N<br>縮尺<br>1:2,500 | 自然現象の種類 | 土石流 | 溪流番号 | II-34-0170 |
|  | 土砂災害防止法施行令第三条の基準に該当する区域 |  |                    | 告示番号    |     | 溪流名  | 千栄二の沢川     |
|  | それ以外の区域                 |  |                    | 告示年月日   |     | 所在地  | 沙流郡日高町字千栄  |



参考資料 (その3)



0 1 × 100m

|      |                         |   |                    |         |     |      |            |
|------|-------------------------|---|--------------------|---------|-----|------|------------|
| 参考資料 | 土砂災害防止法施行令第二条の基準に該当する区域 |  | N<br>縮尺<br>1:2,500 | 自然現象の種類 | 土石流 | 溪流番号 | II-34-0170 |
|      | 土砂災害防止法施行令第三条の基準に該当する区域 |  |                    | 告示番号    |     | 溪流名  | 千栄二の沢川     |
|      | それ以外の区域                 |  |                    | 告示年月日   |     | 所在地  | 沙流郡日高町字千栄  |



# 土石流区域調査書

様式3-3(1) 危害のおそれのある土地等の調査等

調査年度 平成30年度

|                    |                        |   |           |           |                                |             |             |                  |      |         |       |      |           |          |    |            |  |
|--------------------|------------------------|---|-----------|-----------|--------------------------------|-------------|-------------|------------------|------|---------|-------|------|-----------|----------|----|------------|--|
| 溪流の位置              | 溪流番号                   | II-34-0170  |           | 溪流名       | 千栄二の沢川                         |             | 所在地         | 沙流郡日高町字千栄        |      |         |       |      |           |          |    |            |  |
| 地形概要               | 流域面積(km <sup>2</sup> ) | 0.08  |           |           |                                |             |             |                  |      |         |       |      |           |          |    |            |  |
| 危害のおそれのある土地等の調査    | 危害のおそれのある土地の状況         | 土地の面積 <span style="float: right;">26,755 m<sup>2</sup></span> |           |           |                                |             |             |                  |      |         |       |      |           |          |    |            |  |
|                    | 土地利用                   | 道路  | 水路        | 池沼        | 宅地                             | 農地          | 山林          | 備考               |      |         |       |      |           |          |    |            |  |
|                    | 人家戸数                   | 1   | 戸         |           |                                |             |             |                  |      |         |       |      |           |          |    |            |  |
|                    | 公共施設等の状況               | J R(m)  | 0         |           | 私鉄(m)                          | 0           |             | 高速道路(m)          | 0    |         | 国道(m) | 230  |           | 都道府県道(m) | 0  |            |  |
|                    |                        | 市町村道(m)   | 0         |           | その他道路(m)                       | 60          |             | 河川(m)            | 0    |         | 橋梁(基) | 0    |           |          |    |            |  |
|                    | 公共的建物<br>要配慮者利用施設数     | 公共的建物全施設数   |           |           | 0                              |             | 内、要配慮者利用施設数 |                  |      | 0       |       |      |           |          |    |            |  |
|                    |                        | 建物番号  | 種類        | 構造        | 施設数                            | 名称          |             |                  | 建物番号 | 種類      | 構造    | 施設数  | 名称        |          |    |            |  |
|                    |                        |   |           |           |                                |             |             |                  |      |         |       |      |           |          |    |            |  |
|                    | 著しい危害のおそれのある土地の状況      | 土地の面積 <span style="float: right;">1,204 m<sup>2</sup></span>  |           |           |                                |             |             |                  |      |         |       |      |           |          |    |            |  |
|                    | 土地利用                   | 道路  | 水路        | 池沼        | 宅地                             | 農地          | 山林          | 備考               |      |         |       |      |           |          |    |            |  |
| 人家戸数               | 全戸数                    | 0   |           | 木造戸数      | 0                              |             | 非木造戸数       | 0                |      | 構造不明戸数  | 0     |      |           |          |    |            |  |
| 公共施設等の状況           | J R(m)                 | 0   |           | 私鉄(m)     | 0                              |             | 高速道路(m)     | 0                |      | 国道(m)   | 0     |      | 都道府県道(m)  | 0        |    |            |  |
|                    | 市町村道(m)                | 0   |           | その他道路(m)  | 0                              |             | 河川(m)       | 0                |      | 橋梁(基)   | 0     |      |           |          |    |            |  |
| 公共的建物<br>要配慮者利用施設数 | 公共的建物全施設数              |   |           | 0         |                                | 内、要配慮者利用施設数 |             |                  | 0    |         |       |      |           |          |    |            |  |
|                    | 建物番号                   | 種類  | 構造        | 施設数       | 名称                             |             |             | 建物番号             | 種類   | 構造      | 施設数   | 名称   |           |          |    |            |  |
|                    |                        |   |           |           |                                |             |             |                  |      |         |       |      |           |          |    |            |  |
| 警戒避難体制に関する調査       | 地域防災計画への記載の有無          | 有   |           | 自主防災組織の有無 |                                | 有           |             | 計器設置の有無          |      | 無       |       |      |           |          |    |            |  |
|                    | 最寄の雨量計の位置等             | 所在地   | 沙流郡日高町本町東 |           |                                | 名称          | 日高(気象)      |                  | 管理者  | 室蘭地方気象台 |       | 緯度   | 42°52'36" |          | 経度 | 142°26'30" |  |
|                    | 基準雨量の設定の有無             | 有   |           | 警戒基準      | 平坦地:3h雨量80mm以上,海岸部:当日雨量100mm以上 |             |             | 避難基準             | 無    |         |       | 発生基準 | 無         |          |    |            |  |
|                    | 予警報等情報伝達システムの有無        | 有   |           | 整備状況等     | 気象台→北海道→日高町→住民                 |             |             |                  |      |         |       |      |           |          |    |            |  |
|                    | 避難路の設定の有無              | 無   |           | 避難場所      | 千栄コミュニティーセンター                  |             | 位置          | 沙流郡日高町字千栄108番地の2 |      | 建築構造    | 非木造   |      |           |          |    |            |  |
|                    | 住民への防災情報周知状況           | テレビ・ラジオの活用、広報車・広報誌・エリアメールによる広報                                |           |           |                                | その他         |             |                  |      |         |       |      |           |          |    |            |  |
|                    | 防災訓練等の実施状況             | 関係機関と連携して応急対策が実践できるようにするため、総合防災訓練を隔年実施するものとする。H30実施済          |           |           |                                |             |             |                  |      |         |       |      |           |          |    |            |  |

# 土石流区域調査書

様式3-3(2) 危害のおそれのある土地等の調査等

調査年度 平成30年度

溪流の位置
溪流番号
II-34-0170
溪流名
千栄二の沢川
所在地
沙流郡日高町字千栄

関係諸法令の指定状況

| 主に災害の防止に関する事項         |            |    |       |
|-----------------------|------------|----|-------|
| 法律名                   | 法規制区域・地区   | 有無 | 備考    |
| 砂防法                   | 砂防指定地      | 無  |       |
| 地すべり等防止法              | 地すべり防止区域   | 無  |       |
| 急傾斜地の崩壊による災害の防止に関する法律 | 急傾斜地崩壊危険区域 | 無  |       |
| 森林法                   | 保安林        | 有  | ※欄外参照 |
|                       | 保安施設地区     | 無  |       |
| 建築基準法                 | 災害危険区域     | 無  |       |
| 宅地造成等規制法              | 宅地造成工事規制区域 | 無  |       |

国(土流) H15.10.8農告第1591号

民(土流) H8.3.4農告第257号

| 主に土地の現状に関する事項 |          |    |    |
|---------------|----------|----|----|
| 法律名           | 法規制区域・地区 | 有無 | 備考 |
| 統計法           | 人口集中地区   | 無  |    |

| 主に建築や開発の動向に関する事項 |              |    |         |
|------------------|--------------|----|---------|
| 法律名              | 法規制区域・地区     | 有無 | 備考      |
| 都市計画法            | 市街化区域        | 無  |         |
|                  | 市街化調整区域      | 無  |         |
|                  | 未線引き区域       | 無  |         |
|                  | 準都市計画区域      | 無  |         |
| 離島振興法            | 離島振興対策実施地域   | 無  |         |
| 過疎地域自立促進特別措置法    | 過疎地域         | 有  | H12.4.1 |
| 総合保養地域整備法        | 特定地域         | 無  |         |
| 自然公園法            | 国立公園         | 無  |         |
|                  | 国定公園         | 無  |         |
|                  | 都道府県立自然公園    | 無  |         |
| 都市緑地法            | 特別緑地保全地区     | 無  |         |
| 自然環境保全法          | 原生自然環境保全地域   | 無  |         |
|                  | 自然環境保全地域特別地区 | 無  |         |