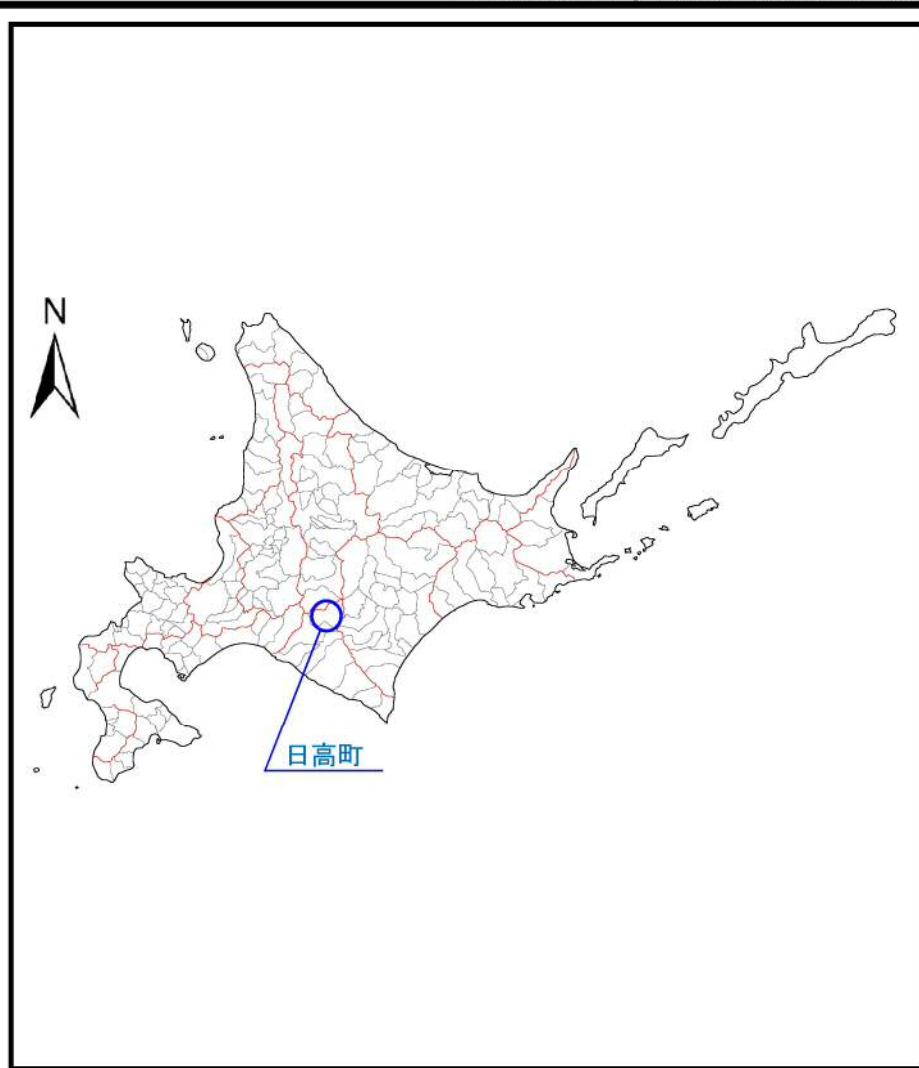
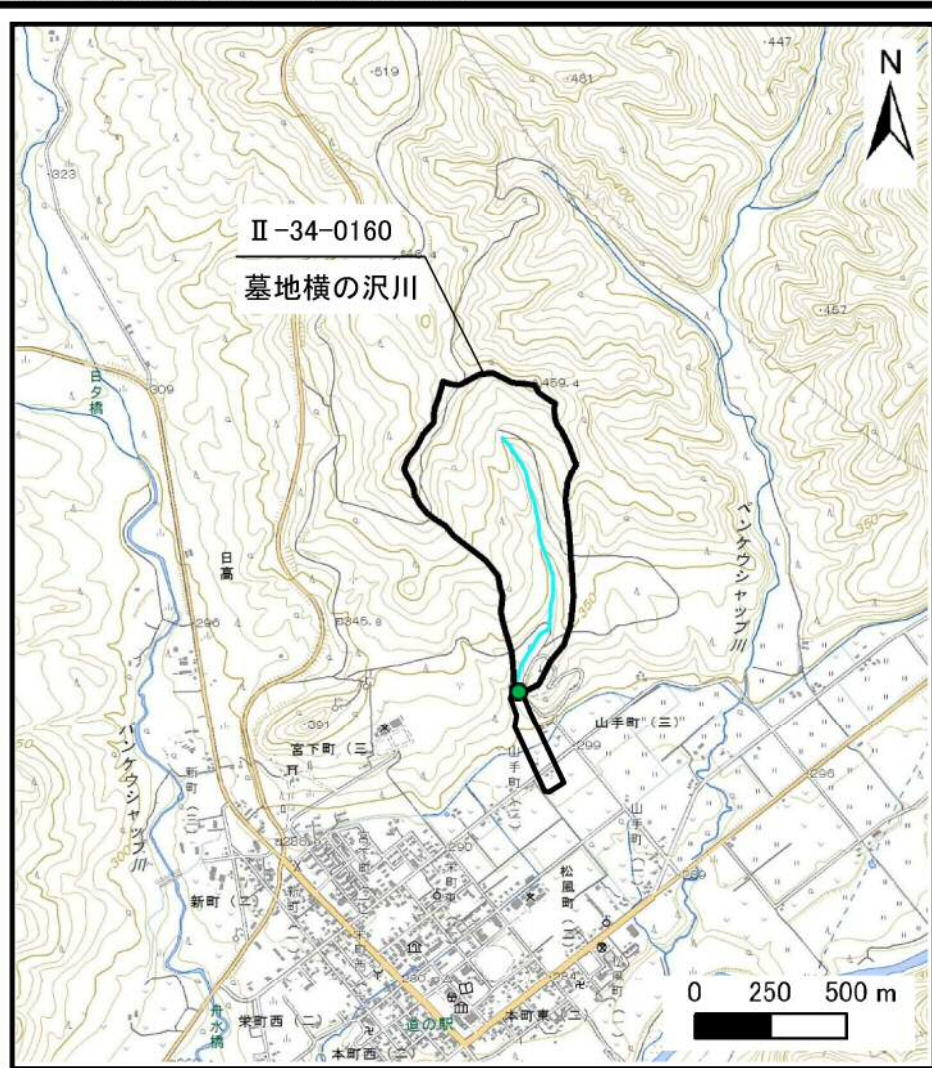


土砂災害警戒区域等の指定の公示に係る図書（その1）



概況図



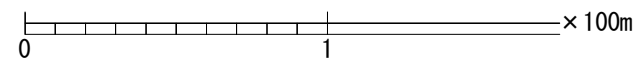
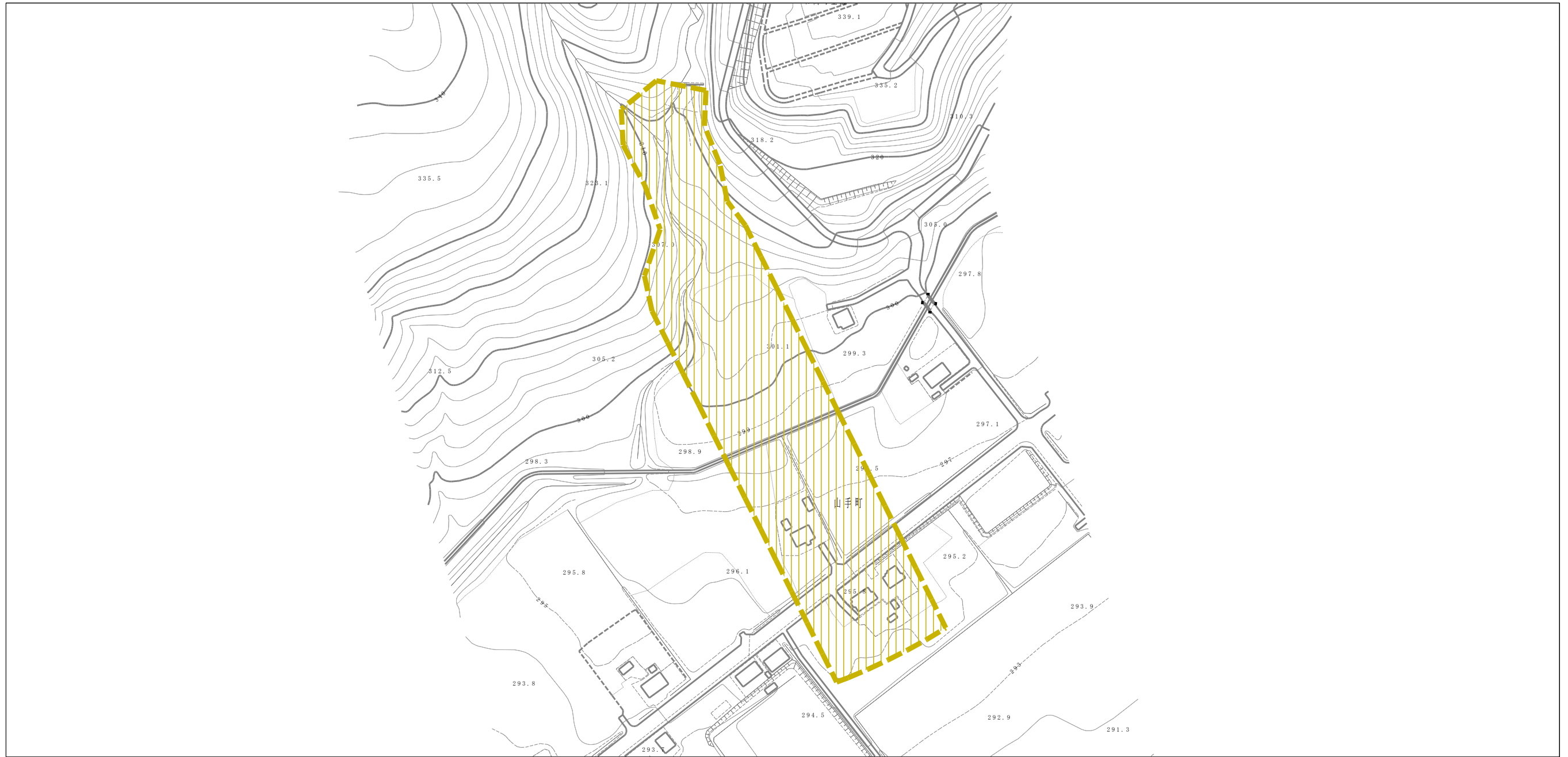
位置図(1/25,000)

様式-1 (土)
土砂災害警戒区域・土砂災害特別警戒区域 位置図

自然現象の種類	土石流
溪流番号	Ⅱ-34-0160
溪流名	墓地横の沢川
所在地	沙流郡日高町山手町2丁目、山手町3丁目

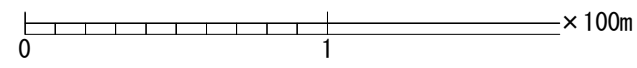
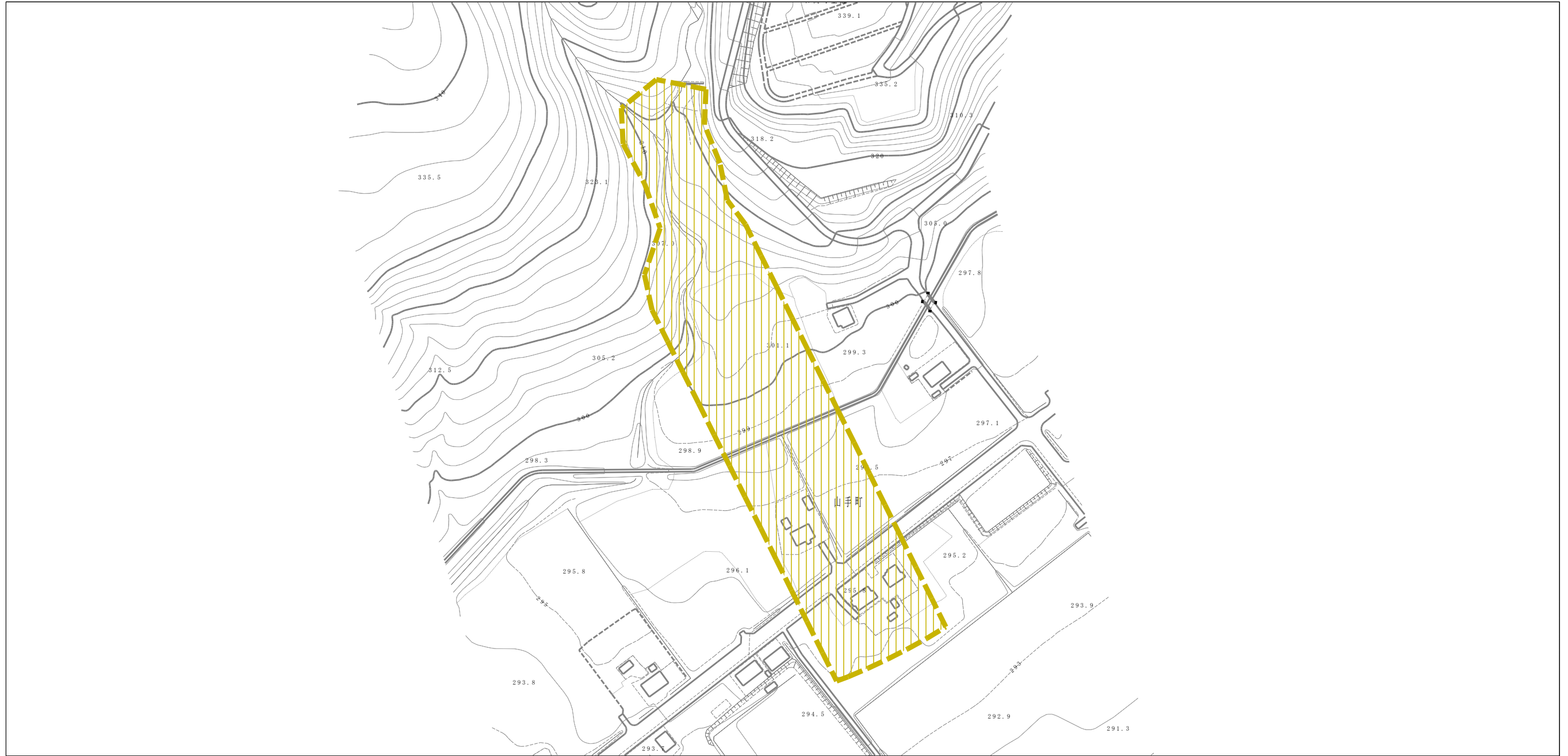
「この地図は、国土地理院長の承認を得て、同院発行の電子地形図25000を複製したものである。(承認番号 平30情複、第1187号)」
なお、第三者がさらに複製する場合には、国土地理院の長の承認を得なければならない。

土砂災害警戒区域等の指定の公示に係る図書（その2）



様式-2 (土) 土砂災害警戒区域・土砂災害特別警戒区域 区域図	土砂災害防止法施行令第2条の基準に該当する区域		N 縮尺 1:2,500	自然現象の種類	土石流	溪流番号	II-34-0160
	土砂災害防止法施行令第3条の基準に該当する区域			告示番号		溪流名	墓地横の沢川
	それ以外の区域			告示年月日		所在地	沙流郡日高町山手町2丁目、山手町3丁目

土砂災害警戒区域等の指定の公示に係る図書（その2-1）






様式-2 (土) 土砂災害警戒区域・土砂災害特別警戒区域 区域図	土砂災害防止法施行令第二条の基準に該当する区域		N 縮尺 1:2,500	自然現象の種類 土石流	溪流番号 II-34-0160
	土砂災害防止法施行令第三条の基準に該当する区域			告示番号	溪流名 墓地横の沢川
	それ以外の区域			告示年月日	所在地 沙流郡日高町山手町2丁目、山手町3丁目

参考資料 (その3)



0 1 × 100m

参考資料	土砂災害防止法施行令第二条の基準に該当する区域		N 縮尺 1:2,500	自然現象の種類	土石流	溪流番号	II-34-0160
	土砂災害防止法施行令第三条の基準に該当する区域			告示番号		溪流名	墓地横の沢川
	それ以外の区域			告示年月日		所在地	沙流郡日高町山手町2丁目、山手町3丁目

土石流区域調査書

様式3-3(1) 危害のおそれのある土地等の調査等

調査年度 平成30年度

溪流の位置	溪流番号	II-34-0160		溪流名	墓地横の沢川		所在地	沙流郡日高町山手町2丁目、山手町3丁目									
地形概要	流域面積(km ²)	0.36															
危害のおそれのある土地等の調査	危害のおそれのある土地の状況	土地の面積 22,558 m ²															
	土地利用	道路	水路	池沼	宅地	農地	山林	備考									
	人 家 戸 数	3	戸														
	公共施設等の状況	J R(m)	0		私鉄(m)	0		高速道路(m)	0		国道(m)	0		都道府県道(m)	0		
		市町村道(m)	80		その他道路(m)	0		河川(m)	260		橋梁(基)	0					
	公共的建物 要配慮者利用施設数	公共的建物全施設数			0		内、要配慮者利用施設数			0							
		建物番号	種類	構造	施設数	名称			建物番号	種類	構造	施設数	名称				
	著しい危害のおそれのある土地等の調査	著しい危害のおそれのある土地の状況	土地の面積 - m ²														
		土地利用	道路	水路	池沼	宅地	農地	山林	備考								
人 家 戸 数		全戸数	0	木造戸数	0	非木造戸数	0	構造不明戸数	0								
公共施設等の状況		J R(m)	0		私鉄(m)	0		高速道路(m)	0		国道(m)	0		都道府県道(m)	0		
		市町村道(m)	0		その他道路(m)	0		河川(m)	0		橋梁(基)	0					
公共的建物 要配慮者利用施設数		公共的建物全施設数			0		内、要配慮者利用施設数			0							
		建物番号	種類	構造	施設数	名称			建物番号	種類	構造	施設数	名称				
警戒避難体制に関する調査		地域防災計画への記載の有無	有		自主防災組織の有無		有		計器設置の有無		無						
		最寄の雨量計の位置等	所在地	沙流郡日高町本町東			名称	日高(気象)		管理者	室蘭地方気象台		緯度	42°52'36"		経度	142°26'30"
	基準雨量の設定の有無	有		警戒基準	平坦地:3h雨量80mm以上,海岸部:当日雨量100mm以上			避難基準	無			発生基準	無				
	予警報等情報伝達システムの有無	有		整備状況等	気象台→北海道→日高町→住民												
	避難路の設定の有無	無		避難場所	日高小学校		位置	沙流郡日高町松風町2丁目254番地の1		建築構造	非木造						
	住民への防災情報周知状況	テレビ・ラジオの活用、広報車・広報誌・エリアメールによる広報				その他											
	防災訓練等の実施状況	関係機関と連携して応急対策が実践できるようにするため、総合防災訓練を隔年実施するものとする。H30実施済															

土石流区域調査書

様式3-3(2) 危害のおそれのある土地等の調査等

調査年度 平成30年度

溪流の位置
溪流番号
II-34-0160
溪流名
墓地横の沢川
所在地
沙流郡日高町山手町2丁目、山手町3丁目

関係諸法令の指定状況

主に災害の防止に関する事項			
法律名	法規制区域・地区	有無	備考
砂防法	砂防指定地	無	
地すべり等防止法	地すべり防止区域	無	
急傾斜地の崩壊による災害の防止に関する法律	急傾斜地崩壊危険区域	無	
森林法	保安林	有	※欄外参照
	保安施設地区	無	
建築基準法	災害危険区域	無	
宅地造成等規制法	宅地造成工事規制区域	無	

民(土流) H23.7.26 農告第1396号

主に土地の現状に関する事項			
法律名	法規制区域・地区	有無	備考
統計法	人口集中地区	無	

主に建築や開発の動向に関する事項			
法律名	法規制区域・地区	有無	備考
都市計画法	市街化区域	無	
	市街化調整区域	無	
	未線引き区域	無	
	準都市計画区域	無	
離島振興法	離島振興対策実施地域	無	
過疎地域自立促進特別措置法	過疎地域	有	H12.4.1
総合保養地域整備法	特定地域	無	
自然公園法	国立公園	無	
	国定公園	無	
	都道府県立自然公園	無	
都市緑地法	特別緑地保全地区	無	
自然環境保全法	原生自然環境保全地域	無	
	自然環境保全地域特別地区	無	