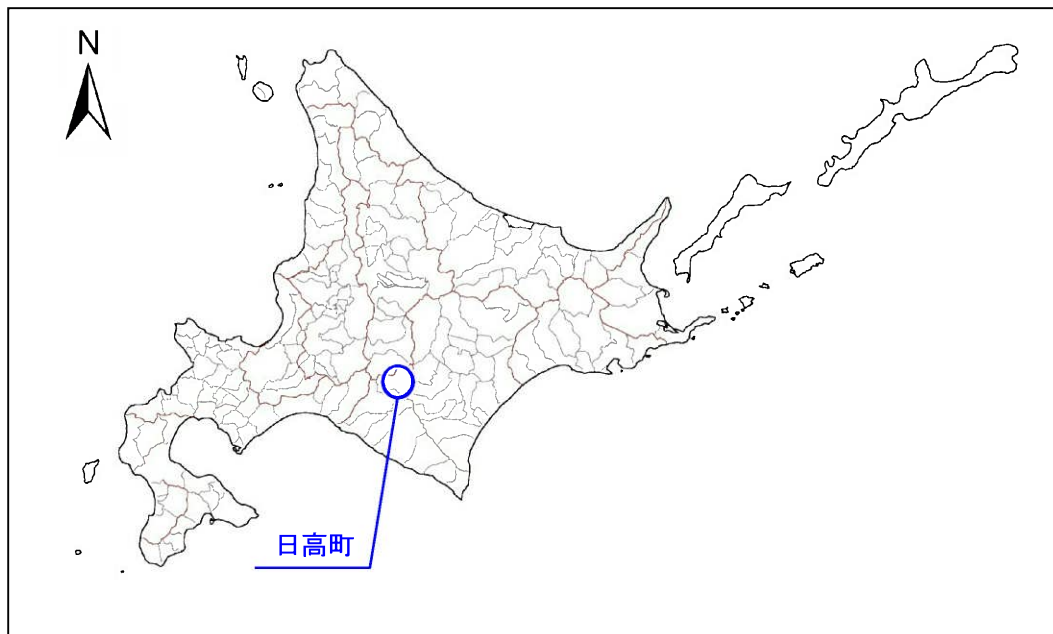


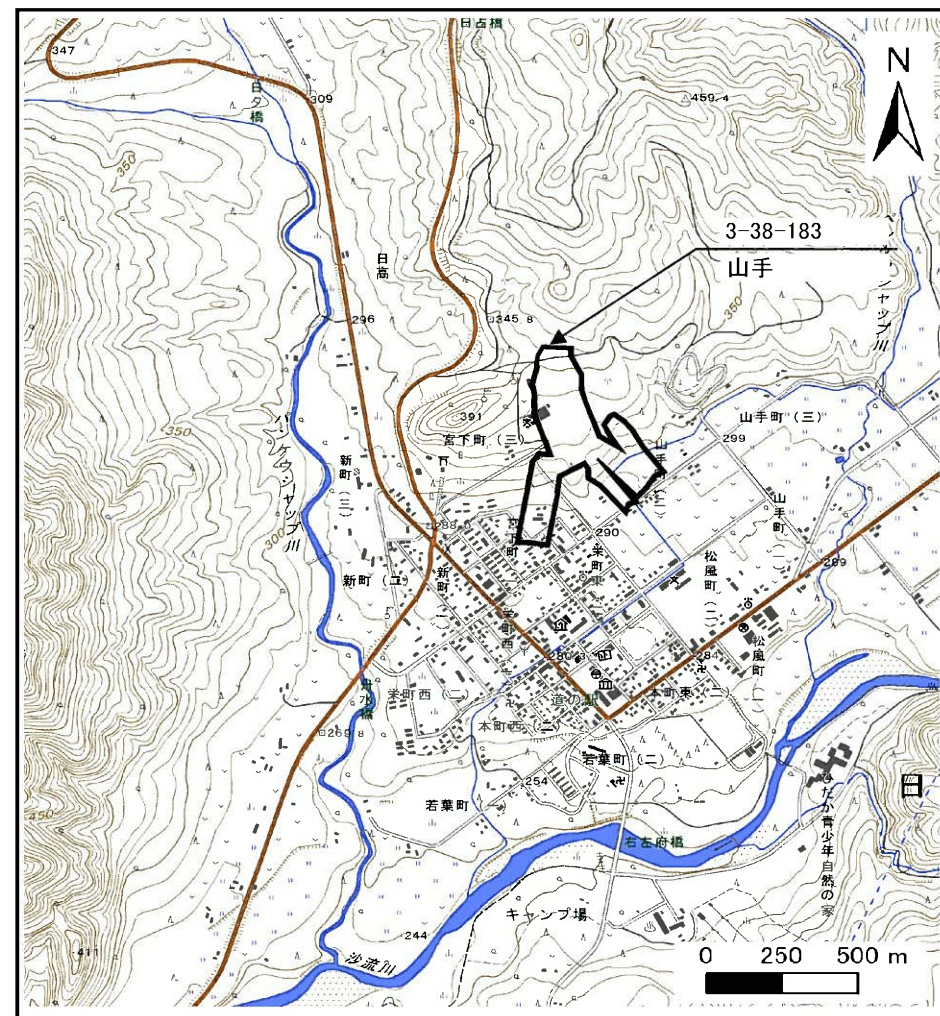
土砂災害警戒区域等の指定の公示に係る図書(その1)

表紙 概況図、位置図

自然現象の種類	地すべり
箇所番号	3-38-183
箇所名	山手
所在地	沙流郡日高町山手町2丁目、宮下町2丁目、宮下町3丁目
調査機関	胆振総合振興局室蘭建設管理部



概況図

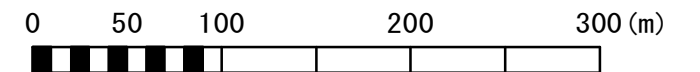




位置図(S=1:25,000)

北海道

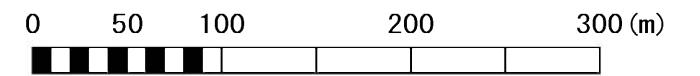
この地図は、国土地理院長の承認を得て、同院発行の電子地形図25000を複製したものである。(承認番号 平30情複、第1187号)
 なお、第三者がさらに複製する場合には、国土地理院の長の承認を得なければならない。



土砂災害警戒区域等の指定の公示に係る図書(その2)



様式-2(地) 土砂災害警戒区域図	土砂災害防止法施工令 第二条の基準に該当する区域		 縮尺 1:4,000	自然現象の種類 地すべり	箇所番号 3-38-183	箇所名 山手
				告示番号	地すべり区域名	
				告示年月日	所在地 沙流郡日高町山手町2丁目, 宮下町2丁目, 宮下町3丁目	

土砂災害警戒区域等の指定の公示に係る図書(その4)



様式-4(地) 土砂災害警戒区域図	土砂災害防止法施工令 第二条の基準に該当する区域			自然現象の種類 地すべり	箇所番号 3-38-183	箇所名 山手
			縮尺 1:4,000	告示番号	地すべり区域名	
			告示年月日	所在地 沙流郡日高町山手町2丁目, 宮下町2丁目, 宮下町3丁目		

地すべり区域調書

様式3-2(1) 危害のおそれのある土地等の調査等

調査年度 平成30年度

地すべりの位置	箇所番号	3-38-183	箇所名	山手	所在地	沙流郡日高町山手町2丁目,宮下町2丁目,宮下町3丁目							
地すべり区域名	A,B,C,D,E	ランク区分	B			箇所区分	地すべり危険箇所						
地形概要	地すべり区域の長さ	129+130+128+174+231m	地すべり区域の幅	90+81+63+103+205m									
危害のおそれのある土地等の調査	危害のおそれのある土地の状況	土地の面積 149,378 m ²											
	土地利用	道路	水路	池沼	宅地	農地	山林	備考					
	地すべり区域内	有	無	無	無	無	無						
	地すべり区域下方	有	有	無	有	無	有						
	人家戸数	12	戸										
	公共施設等の状況	道路	町道396m、その他道路265m				水路	310m					
		鉄道					その他	河川:277m					
	公共的建物 要配慮者利用施設	公共的建物全施設数		1		内、要配慮者利用施設		0					
		建物番号	種類	構造	名称		備考	建物番号	種類	構造	名称	備考	
		1	学校	非木造	日高中学校			6					
2							7						
3							8						
4							9						
危害のおそれのある土地等の調査	著しい危害のおそれのある土地の状況	土地の面積 0 m ²											
	土地利用	道路	水路	池沼	宅地	農地	山林	備考					
		-	-	-	-	-	-						
	人家戸数	全戸数	0	木造戸数	0	非木造戸数	0						
	公共施設等の状況	道路					水路						
		鉄道					その他						
	公共的建物 要配慮者利用施設	公共的建物全施設数		0		内、要配慮者利用施設		0					
		建物番号	種類	構造	名称		備考	建物番号	種類	構造	名称	備考	
		1						6					
		2						7					
3							8						
4							9						
警戒避難体制に関する調査	地域防災計画への記載	有	自主防災組織の有無		有	伸縮計等の計測機器の設置状況		無					
	最寄の雨量計の位置等	所在地	沙流郡日高町本町東		名称	日高(気象)	管理者	室蘭地方気象台		緯度	42° 52' 36"	経度	142° 26' 30"
	基準雨量の設定	有	基準雨量(mm)		平坦地:3h雨量80mm以上,海岸部:当日雨量100mm以上								
	予警報等情報伝達システム	有	整備状況等		気象台→北海道→日高町→住民								
	避難場所の設定	有	避難場所		日高小学校	所在地	沙流郡日高町松風町2丁目254番地の1		建築構造	非木造			
	避難路の設定	無											
	住民への防災情報周知状況	テレビ・ラジオの活用、広報車・広報誌・エアメールによる広報					その他	避難場所関係は「避難勧告等の判断・伝達マニュアル(土砂災害編)」を準拠。					
防災訓練等の実施状況	関係機関と連携して応急対策が実践できるようにするため、総合防災訓練を隔年実施するものとする。H30実施済												

地 す べ り 区 域 調 書

様式3-2(2) 危害のおそれのある土地等の調査等

調査年度 平成30年度

地すべりの位置	箇所番号	3-38-183	箇所名	山手	所在地	沙流郡日高町山手町2丁目,宮下町2丁目,宮下町3丁目
地すべり区域名	A	ランク区分	C	箇所区分		

関係諸法令の指定状況

主に災害の防止に関する事項			
法律名	法規制区域・地区	有無	備考
砂防法	砂防指定地	無	
地すべり等防止法	地すべり防止区域	有	山手 H14.8.20 第717号
急傾斜地の崩壊による災害の防止に関する法律	急傾斜地崩壊危険区域	無	
森林法	保安林	有	
	保安施設地区	無	
建築基準法	災害危険区域	無	
宅地造成等規制法	宅地造成工事規制区域	無	

主に土地の現状に関する事項			
法律名	法規制区域・地区	有無	備考
統計法	人口集中地区	無	

主に建築や開発の動向に関する事項			
法律名	法規制区域・地区	有無	備考
都市計画法	市街化区域	無	
	市街化調整区域	無	
	未線引き区域	無	
	準都市計画区域	無	
	風致地区	無	
過疎地域自立促進特別措置法	過疎地域	有	H12.4.1
総合保養地域整備法	特定地域	無	
自然公園法	国立公園	無	
	国定公園	無	
道立自然公園条例	道立自然公園	無	
都市緑地保全法	緑地保全地区	無	
自然環境保全条例	原生自然環境保全地域	無	
	自然環境保全地域特別地区	無	